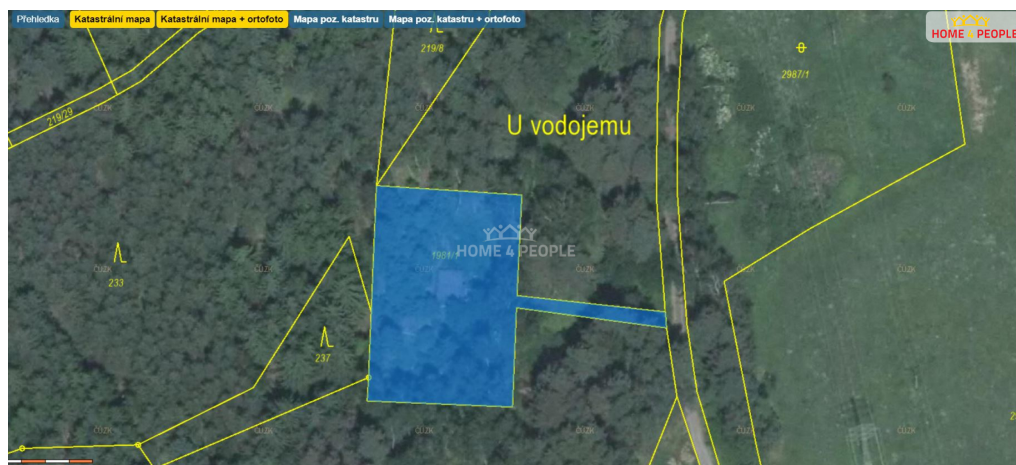


## Prodej unikátního pozemku 1463 m<sup>2</sup> u obce Hašlovice, na samotě v lese.

38101, Větrní



**2 690 000 Kč**  
za nemovitost



Vyřizuje  
**Martin Doležel**  
Tel.: 734 222 111  
GSM: 734 111 887  
E-mail:  
[dolezel@home4people.cz](mailto:dolezel@home4people.cz)

**Celková plocha:** 1 463 m<sup>2</sup>

**Umístění objektu:** samota

**Druh pozemku:** zahrada

**Energetická náročnost:** G - Mimořádně  
nehospodárná

**POPIS NEMOVITOSTI:** Zprostředkujeme Vám prodej unikátního pozemku na samotě v lese u obce Hašlovice. Rozloha čtvercového pozemku je 1463 m<sup>2</sup> na kterém je umístěna stavba bývalého vodojemu, 30 m<sup>2</sup>, je složena z přední části technického zázemí ve dvou podlaží a velký sál o rozměru 500 m<sup>3</sup> ( D -5m, Š-5m, H- 5m). Pozemek je veden jako ostatní plocha, způsob využití - jiná plocha, umožňuje možnosti: myslivosti, lesnictví, rybářství, zemědělství, včelařství a tím vybudovat další potřebné stavby k této činnosti určené. El. je možné přivést cca 400m, vodu zřídít vlastním vrtem. Ev. číslo: 31804.