

## Pronájem rodinného domu 3+kk, 130 m<sup>2</sup>, zahrada 250 m<sup>2</sup>, Velké Popovice - Lojovice

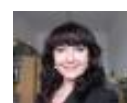
25169, Velké Popovice



### 29 000 Kč

za měsíc

Zálohy na elektřinu a vodu  
5 000 Kč + kauce 35 000  
Kč + provize RK 29 000 Kč



Vyřizuje

**Miriam Kodatová**

**Tel.:** +420 728 439 266

**GSM:** +420 728 439 266

**E-mail:**

[reality@miriamkodatova.cz](mailto:reality@miriamkodatova.cz)

<b>Poloha objektu:</b>	samostatný	<b>Druh objektu:</b>	cihlová
<b>Stav objektu:</b>	velmi dobrý	<b>Počet podlaží v objektu:</b>	1
<b>Typ domu:</b>	přízemní	<b>Zastavěná plocha:</b>	130 m <sup>2</sup>
<b>Užitná plocha:</b>	130 m <sup>2</sup>	<b>Plocha parcely:</b>	250 m <sup>2</sup>
<b>Plocha sklepu:</b>	11 m <sup>2</sup>	<b>Umístění objektu:</b>	klidná část obce
<b>Telekomunikace:</b>	Internet	<b>Energetická náročnost:</b>	G - Mimořádně nehospodárná

**POPIS NEMOVITOSTI:** Hledáte bydlení v rodinném domě na venkově v blízkosti přírody a zároveň s výbornou dojezdovou vzdáleností do Prahy?

Mám pro vás dlouhodobý pronájem rodinného domu 3+kk, 130 m<sup>2</sup>, s malou zahradou, 250 m<sup>2</sup>, nenáročnou na údržbu, ve Velkých Popovicích v malebné části Lojovice.

Dispozice obytné části: vstupní chodba, vpravo kuchyně s obývacím pokojem 30 m<sup>2</sup>, další chodbička, koupelna s vanou i sprchovým koutem 7 m<sup>2</sup>, vedle koupelny samostatná toaleta, dále vlevo z chodby vstup do průchozího pokoje 11 m<sup>2</sup> a další pokoj s výhledem do zahrady 12 m<sup>2</sup>. Z chodby je pak vstup do prostorného kamenného sklepa o CP 11 m<sup>2</sup>, u kterého je praktický úložný prostor s policemi.

Kuchyně je vybavena spotřebiči: vestavná elektrická sklokeramická varná deska, vestavná trouba, digestoř, myčka nádobí, samostatně stojící lednice s mrazničkou, mikrovlnná trouba.

V domě jsou kvalitní plastová okna s trojsklem, na oknech žaluzie i garnýže, podlahy vinylové a dlažba. Ohřev vody elektrickým bojlerem, vytápění zajištěno kvalitním tepelným čerpadlem s nižší spotřebou.

Na zahradě venkovní krb, vedle domu je malý krytý přístřešek na kola, dřevo, zahradní nábytek... Parkování možné u domu na zahradě, automatické vrata na dálkové ovládání, nebo také oproti domu.

Plnohodnotná občanská vybavenost ve vedlejších Velkých Popovicích, 7 km nájezd na dálnici D1.

Celkové měsíční náklady včetně připojení k internetu 34 000 Kč:

- nájemné 29 000 Kč,
- elektrická energie + vodné a stočné 5 000 Kč,
- kauce /možnost splátek dle dohody/ 35 000 Kč + provize RK 29 000 Kč.

K nastěhování ihned a dlouhodobě.

Volejte pro více informací, moc ráda vás nemovitostí provedu.