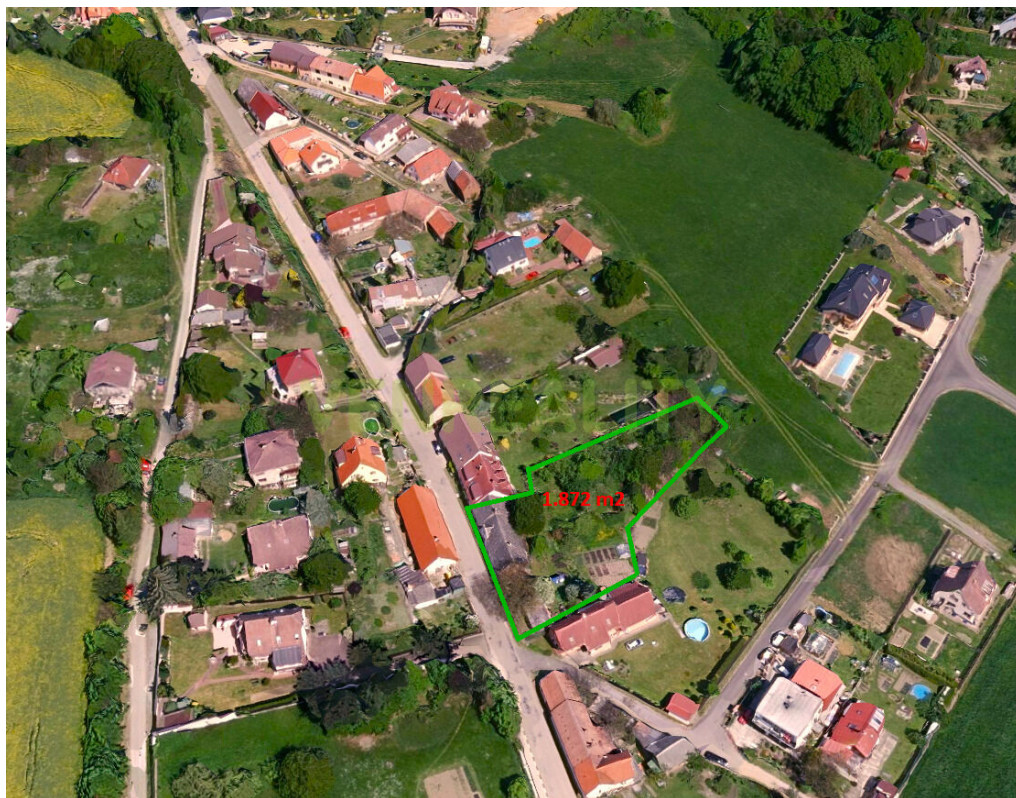


Prodej pozemku o výměře 1.872 m², v klidné části obce Pyšely

Na Košíku, Pyšely



13 900 000 Kč
za nemovitost



Vyřizuje

Jana Zděnková

Tel.: 603 236 943

GSM: 603 236 943

E-mail:

zdenkova18@seznam.cz

Celková plocha: 1 872 m²

Inženýrské sítě: vodovod; kanalizace;
plyn; elektřina

Komunikace: asfaltová

Druh pozemku: pro bydlení

Umístění objektu: klidná část obce

POPIS NEMOVITOSTI: K prodeji si Vám dovoluujeme nabídnout velmi hezký, slunný pozemek s celkovou výměrou 1.872 m², nacházející se v klidné části původní zástavby města Pyšely, města, které patří stále mezi žádané lokality.

Pozemek sestává ze dvou parcel tvořících jeden celek, stavební parcely o výměře 358 m², jejíž součástí je i stavba rodinného domu určeného k rekonstrukci, a krásné vzrostlé zahrady o výměře 1.514 m². Nemovitost má vlastní přípojku elektřiny, připojení na obecní vodovod a kanalizaci, přívod plynu, na pozemku se nachází rovněž studna. Rodinný dům má zastavěnou plochu přibližně 110 m² a je částečně podsklepený, půdní prostory jsou přístupné po venkovním schodišti. Vnitřní uspořádání domu tvoří tři prostorné pokoje, kuchyně, koupelna, vstupní chodba a prosklená veranda. Již při vstupu do domu máte pocit, že se zde zastavil čas, prkenné podlahy, všudypřítomný dobový nábytek, nádherné jsou vstupní dveře do domu, stejně tak i dveře interiérové, snad jen vybavení koupelny vás vrátí do dnešních dnů.

Ať se již rozhodnete pro výstavbu nového rodinného domu, nebo pro rekonstrukci domu stávajícího, věříme, že zde najdete nejen prostor pro příjemné a kvalitní rodinné bydlení, ale i potřebnou míru soukromí, kterého se nám v dnešní době tolik nedostává.

A co Vám mohou, Pyšely nabídnou, krásnou okolní přírodu, sportovní vyžití, základní občanskou vybavenost- poštu, cukrárnu, potraviny, vyhlášené řeznictví U Smrčků, restaurace, zahradní centrum, knihovnu, k dispozici je i praktický lékař pro dospělé a dorost. Všechny jistě potěší i mateřská škola, základní škola, dětská skupina Cvrček - školka a

jesličky s montessori prvky pro děti od 18 měsíců do 6 let věku, rodinné centrum Zajíček - komunitní škola a školka. Kompletní síť obchodů, služeb a úřadu je pak k dispozici v nedalekém Benešově. Dopravní dostupnost je na dnešní dobu vcelku dobrá: Praha 27 km (D1 umožňuje rychlé spojení s metropolí hlavního města za 20 minut autem) a Benešov 10 km. Každodenní cestování do Prahy usnadňuje i napojení na Pražský okruh, pravidelné autobusové linky Pražské integrované dopravy či stále více využívané vlakové spojení. Pokud Vás naše nabídka zaujala, tak prosím kontaktujte makléřku a sjednejte si prohlídku této nemovitosti, prohlídku vřele doporučujeme.