



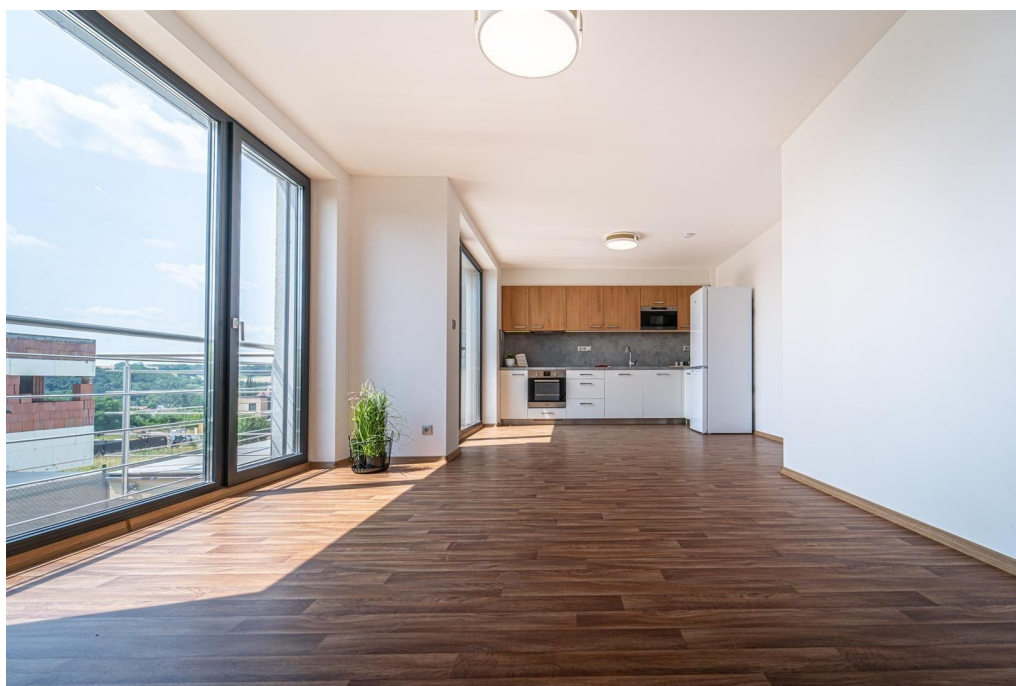
MARTINMATELA
LEV REALIT

Pronájem - Byty

číslo zakázky: 1CZB0095

Pronájem světlého bytu s terasou v novostavbě, 3+kk/P (80,1m²) Želešice

Broskvová, Želešice



Prodáno



Vyřizuje

Martin Matela

Tel.: +420 777 712 029

GSM: 420777712029

E-mail:

martinmatela@levrealit.cz

Dispozice bytu: 3+kk

Počet podlaží v domě: 2

Druh objektu: cihlová

Vlastnictví: osobní

Doprava: dálnice; silnice

Energetická náročnost: B - Velmi úsporná

Podlaží v domě: 2

Celková podlahová plocha: 73 m²

Stav objektu: novostavba

Popis vybavení: .

Voda: Místní zdroj vody;
Vodovod

POPIS NEMOVITOSTI: Ve výhradním zastoupení nabízíme exkluzivní pronájem bytu v novostavbě, v nově vznikající čtvrti Sádky Želešice. Dispozičně se jedná o byt 3+kk s celkovou užitnou plochou 80,1 m² (včetně terasy 7,5 m²), který je situovaný ve 2. nadzemním podlaží menšího bytového domu s celkově 4 bytovými jednotkami. Byt je tvořen prostorným obývacím pokojem s kompletně zařízeným kuchyňským koutem vyrobeným na míru, přičemž kuchyňská linka je osazena spotřebiči Whirlpool (sklokeramická varná deska, horkovzdušná trouba, mikrovlnná trouba, myčka a lednice s mrazákem). Z obývacího pokoje je vstup na prostornou terasu s výhledem na Želešice. Vstupní chodba propojuje obývací pokoj, dětský pokoj, ložnici, koupelnu s vanou a samostatnou toaletu. Byt disponuje dálkově ovládanými venkovními hliníkovými žaluziemi, což zvyšuje komfort bydlení, stejně tak je vybaven klimatizační jednotkou. Vytápění zajišťuje podlahové topení s dálkově ovládaným elektrokotlem. Celkově je dům postaven z velmi kvalitních materiálů a je zateplen, tedy energetická náročnost je minimální. K bytu patří jedno parkovací místo na pozemku. K dispozici je ihned. Podmínky pronájmu: měsíční nájem = 22.000, Kč, zálohy na energie (voda + elektřina) = 3.000, Kč, kauce = 25.000, Kč, provize = 25.000, Kč. Pro smlouvení prohlídky či další informace volejte makléře. V případě velkého zájmu si majitel vyžaduje právo zvolit nejvýhodnější nabídku.