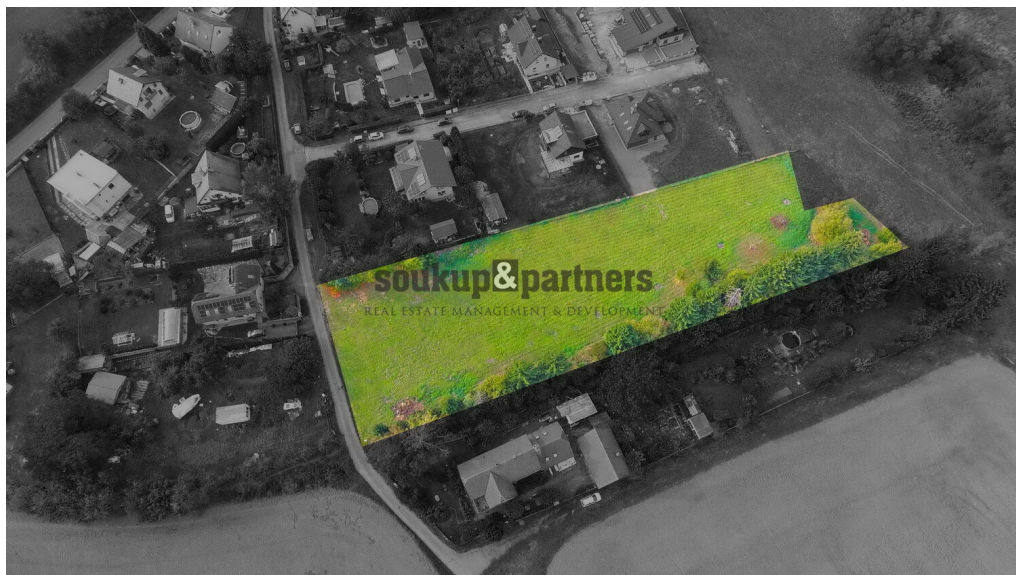


Stavební pozemky pro výstavbu rodinných domů - 6.096 m², Čisovice, Praha - západ.

Čisovice

**16 990 000 Kč**
za nemovitost

Cena uvedena vč. provize a právního servisu



Vyřizuje

Jan Svoboda**Tel.:** 774 422 411**GSM:** +420776759931**E-mail:**jan.svoboda@spartners.cz

Celková plocha:	6 096 m ²	Druh pozemku:	pro bydlení
Inženýrské sítě:	vodovod; kanalizace; elektrina	Charakter okolní zástavby:	venkovská
Doprava:	dálnice; silnice; autobus	Komunikace:	asfaltová

POPIS NEMOVITOSTI: Stavební pozemky pro výstavbu rodinných domů - 6.096 m², které se nachází na okraji zástavby v obci Čisovice, Praha -západ. Jedná se o celek, které lze rozdělit na 5 stavebních parcel a to na základě platné územní studie, kterou vypracovala sama obec. V obci je kanalizace i vodovod, elektrina se nachází na hranici pozemků. Příjezdová komunikace je asfaltová a obecní. O připojení na kanalizaci a vodovod je již požádáno. Jedná se o perfektní místo na okraji obce. V okolí je malebná krajina Brdských lesů, lokalita je tak ideální pro milovníky přírody, která nabízí spoustu volnočasových a sportovních aktivit. Nedaleko se nachází vodní nádrž Slapy, hrad Karlštejn a spousta dalších turisticky zajímavých destinací. Veškerá občanská vybavenost je v Mníšku pod Brdy - supermarket, zdravotní středisko, školy, školky, pošta, restaurace a mnoho dalšího - 5 min. autem, 14 min. autobusem. Výborná dopravní dostupnost do Prahy - 30 min. autem, 50 min. autobusem. Pro více informací volejte manažera nabídky.