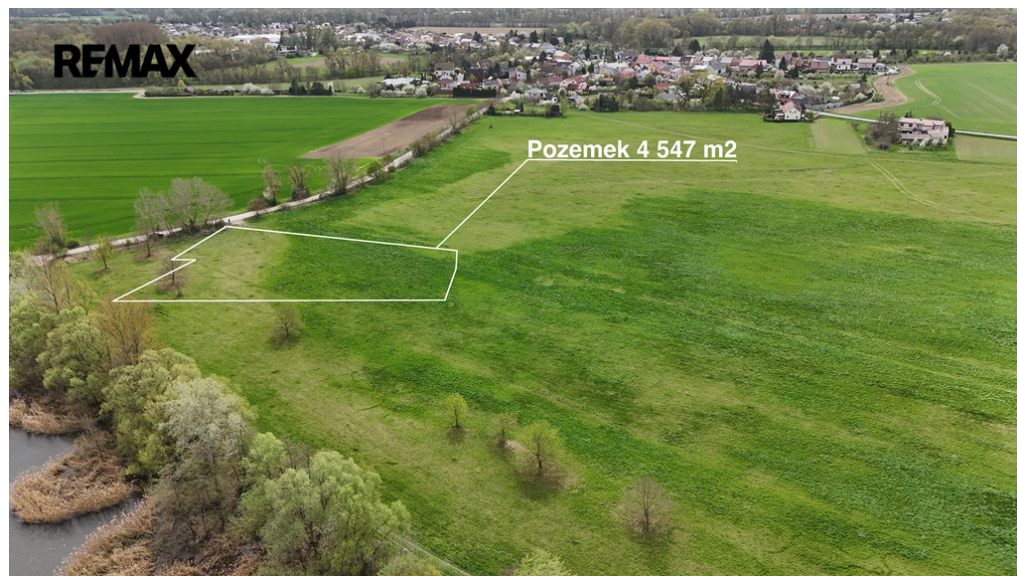


Prodej zemědělského pozemku 4547 m², Olomouc - Chomoutov

Olomouc



450 000 Kč
za nemovitost

uvedená cena je včetně
právních služeb, dále
vytyčení pozemku a
odměny RK



Vyřizuje

Bc. Karel Fiala**Tel.:** +420 777 235 428**GSM:** +420732715311**E-mail:**karel.fiala@re-max.cz**Celková plocha:** 4 547 m²**Umístění objektu:** klidná část obce**Komunikace:** asfaltová**Druh pozemku:** zemědělská**Doprava:** silnice

POPIS NEMOVITOSTI: Nabízíme k prodeji pozemek o výměře 4547 m² vedený katastrem nemovitostí jako orná půda v blízkosti Přírodní památky Chomoutovského jezera v městské části Olomouc - Chomoutov. Pozemek patří do CHKO Litovelského Pomoraví a nachází se v chráněné krajinné oblasti II. - IV. zóny, pásma vodního zdroje 2.stupně, ptačí oblasti, přírodní rezervace - přírodní památky. Pozemek je dle aktuálního územního plánu veden jako Plochy zemědělské s hlavním využitím:

a) neoplocené pozemky zemědělského půdního fondu (pole, zahrady, vinice, chmelnice, sady, školky dřevin);

b) pozemky s trvalou vegetací bez primárního hospodářského významu, zejména aleje podél komunikací, rozptýlená zeleň, meze, remízy, ÚSES apod.

a z části jako Plochy vodní a vodohospodářské:

a) pozemky vodních toků a ploch přírodního charakteru;

b) pozemky protipovodňových opatření;

c) pozemky staveb a zařízení pro vodohospodářské využití (např. stavidla, jezy, bermy). K pozemku vede a je v přímém sousedství stávající asfaltová obecní veřejná komunikace, viz fotodokumentace v inzerci. Dopravit se přímo k pozemku můžete autem i na kole, ale také autobusem linky č.20 MHD cca 550 m od zastávky. Zákresy jsou pouze ilustrativní. Pro více informací či konzultaci možného využití kontaktujte makléře nabídky. Prodávající si vyhrazuje právo vybrat kupujícího na základě jím zvolených kritérií.