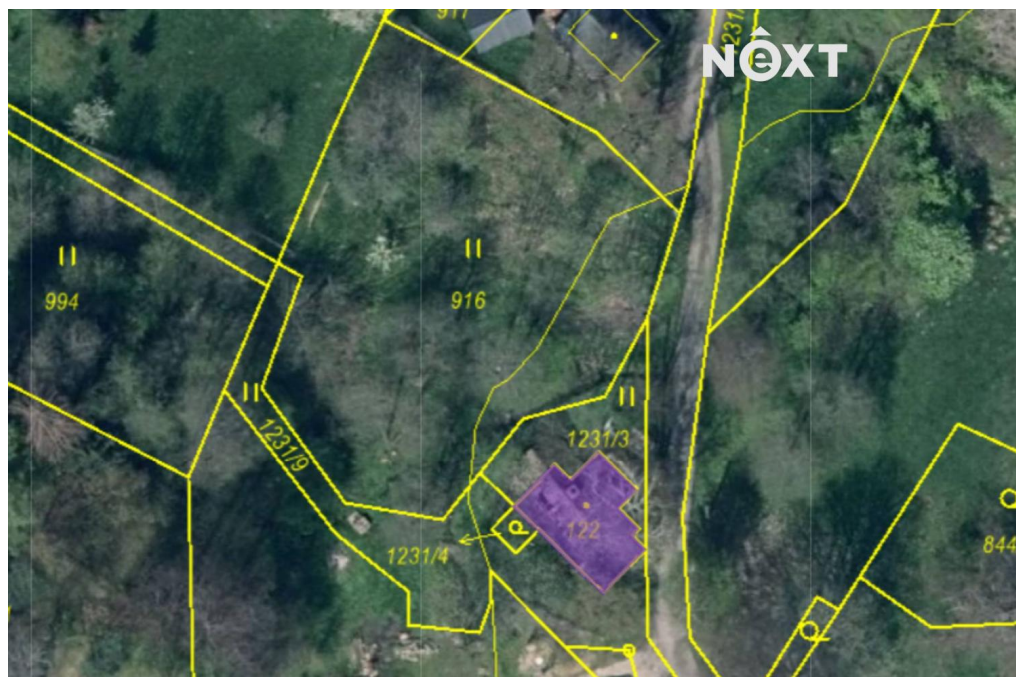


Prodej pozemek Bydlení, 1823 m² | Ústecký kraj, Děčín, Kunratice, Lipnice, 15, 40502

40502, Lipnice, Jílové



600 000 Kč

za nemovitost

Cena včetně provize RK a právního servisu.



Vyřizuje

Kristýna Plavnická

GSM: +420 725 173 088

E-mail:

info@nextreality.cz

Celková plocha: 1 823 m²

Energetická náročnost: G - Mimořádně nehospodárná

Druh pozemku: pro bydlení

POPIS NEMOVITOSTI: Dovoluji si vám nabídnout k prodeji pozemek o celkové výměře 1823 m², který se nachází v klidné části vesnice Lipnice. Lipnice je malá vesnice, část obce Kunratice v okrese Děčín, Ústecký kraj. Nachází se asi 2 km na severovýchod od Kunratic v Národním parku České Švýcarsko. Jedná se o pozemek, na kterém stojí stavba domu z roku cca 1940 určená k demolici a zcela novému vybudování nemovitosti. Stavební úřad, dle územního plánování, zde povolil vybudovat rodinný dům (2 NP + podkroví), anebo stavbu určenou pro rodinnou rekreaci včetně staveb s ní související. V současné době je nynější stavba opravdu k celkové demolici, jelikož je v původním stavu a řadu let nevyužívána. Zastavěná plocha domu má výměru 80 m² a má své číslo popisné. Pozemky, které patří k předmětu prodeje jsou zapsané v katastru nemovitostí jako trvalý travní porost a jejich výměra je 1043 m² a 700 m². Fotografie z katastru nemovitostí jsou zařazeny mezi fotografie v inzerci. Na pozemcích je vzrostlý les. K domu vede zpevněná příjezdová cesta několik desítek metrů vzdálená od asfaltové silnice. Nabízená nemovitost (konkrétně dům st.122 - katastrální území Studený u Kunratic) těsně sousedí s pozemkem sousedního majitele a z druhé strany mezi ním s pozemkem obecním. Současný majitel se na možném odkoupení pozemku 1231/3 nedomluvil. Nadchne Vás zde překrásná příroda a z části polosamota. V případě zájmu vám zajistíme výhodné financování. Zvu Vás na prohlídku. Pro komunikaci uvádějte evidenční číslo zakázky N105350.