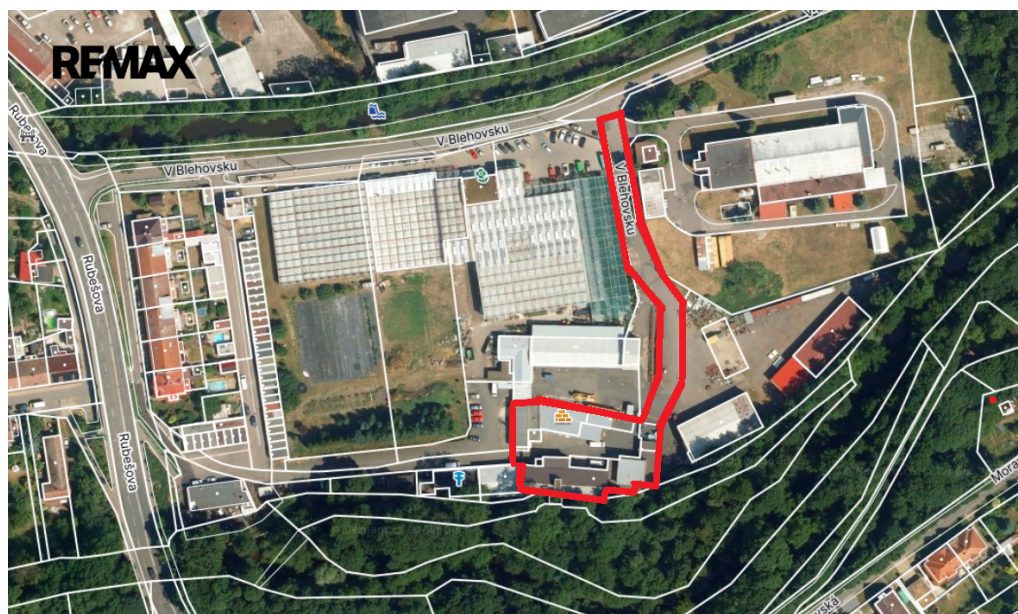


Prodej výrobního a skladovacího prostoru 1784 m² Chrudim - Blehovsko

Rubešova, Chrudim



19 000 000 Kč
za nemovitost

Včetně realitních služeb,
právních služeb a
advokátní úschovy.



Vyřizuje

Jiří Brach

Tel.: +420 733 149 056

GSM: +420733141550

E-mail:

jiri.brach@re-max.cz

Plocha kanceláří:	1784 m ²	Druh objektu:	cihlová
Stav objektu:	velmi dobrý	Druh prostor:	Výrobní
Ostatní:	Výtah	Umístění objektu:	okraj obce
Doprava:	silnice	Komunikace:	asfaltová
Elektřina:	Elektro - 230 V; Elektro - 400 V	Voda:	Vodovod
Plyn:	Plynovod	Odpad:	Kanalizace
Energetická náročnost:	G - Mimořádně neehospodárná		

POPIS NEMOVITOSTI: Exkluzivní prodej komerčního areálu k prodeji v Chrudimi - Blehovsku zahrnuje celkem 440 m² výrobních ploch, 390 m² obchodních ploch, 230 m² skladové plochy na pozemcích o celkové výměře 1784 m² a podíl 1/2 odbočky ulice V Blehovsku s výměrou 965 m².

Výrobní plochy jsou budova bývalé palírny lihu - 130 m² u vjezdové brány od západu, v přízemí budovy naproti zavedená dlouhodobě pronajatá truhlárna 220 m² a taktéž pronajatá zámečnická dílna 190 m², kancelářské prostory 70 m² v současné době pronajaté jako sklad a v patře s výtahem 320 m² bývalé posilovny.

Na budovy navazují dlouhodobě pronajaté skladové prostory a garáže, celkem 230 m².

Celý areál je oplocen, s uzamykatelnými vjezdovými branami od západu a od severu z ulice V Blehovsku, jejíž odbočka za zahradnictvím je taktéž součástí prodeje. Příjezdy jsou vhodné i pro kamiony.

Areál je napojen na inženýrské sítě - elektrická energie: 230/400 V, plyn, městskou vodu. Odpady jsou řešeny jímkou. Územním plánem je areál včetně příjezdové ulice veden v území VD - výroba a skladování, drobná a řemeslná výroba. Areál umožňuje při realizaci vlastních podnikatelských záměrů navíc vysoký pravidelný měsíční příjem z pronajatých prostor.

Pro více informací kontaktujte makléře.

Prodávající si vyhrazuje právo vybrat kupujícího na základě jím zvolených kritérií.