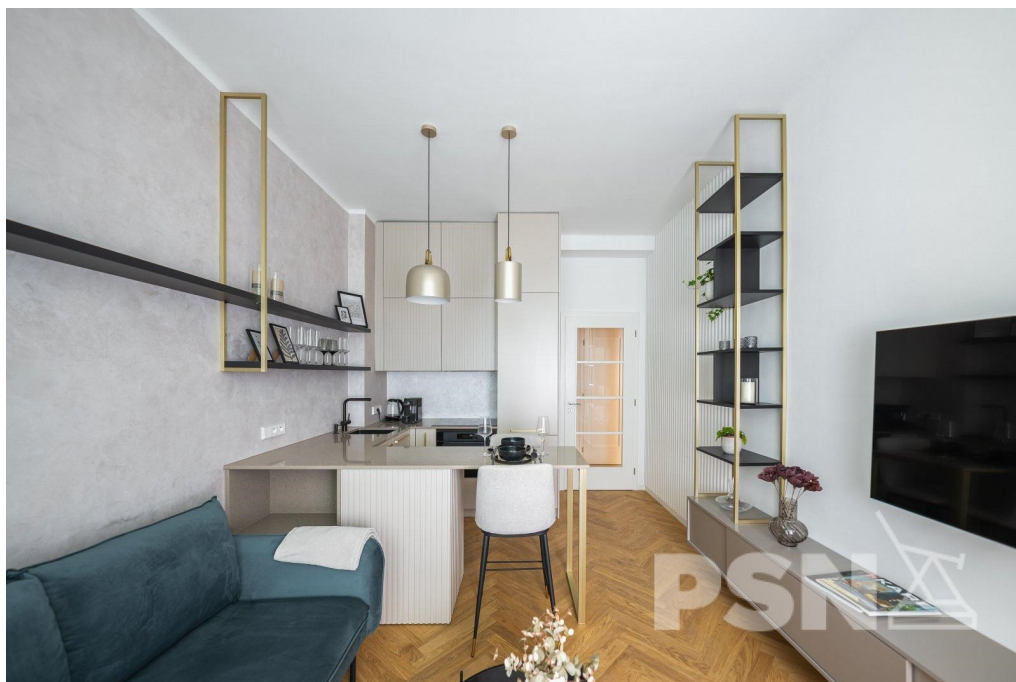


Bytová jednotka 22 ve stavu FIT OUT

Vinohradská, 13000, Praha 3, Praha



13 343 000 Kč
za nemovitost



Vyřizuje

Simon Lukavský

Tel.: 221 088 111

GSM: 725 753 753

E-mail: prodej@psn.cz

Dispozice bytu:	2+kk	Podlaží v domě:	3
Počet podlaží v domě:	8	Celková podlahová plocha:	64 m ²
Druh objektu:	cihlová	Stav objektu:	velmi dobrý
Vlastnictví:	osobní	Sklep:	2 m ²
Umístění objektu:	centrum obce	Energetická náročnost:	E - Nehospodárná

POPIS NEMOVITOSTI: Základní informace o bytu

- Dispozice jednotky je 2+kk a je rozdělena do dvou investičních jednotek 1+kk
- Podlahová plocha 63,8 m² a celková plocha 66 m²
- Nachází se v 2. podlaží
- Orientace na s ever
- Sklepní koje o velikosti 2x1,1m² = 2,2 m²

V jakém stavu je byt

- Jednotka ve stavu FIT OUT nabízí nové parkety i omítky, nové interiérové i vchodové dveře a kompletní nové rozvody.
- Jednotka se vybavuje dle vybraných standardů

Dům po kompletní rekonstrukci

- Nová fasáda, společné prostory, sklepní kóje, vstupní vchodové dveře i dveře do jednotek, schránky
- Nová špaletová okna, nové elektronické zvonky, zrenovované schodiště
- Poctivě zpracovaná oprava, která vydrží na generace

Dopravní dostupnost

- Tramvajová zastávka a metro A Flora či Želivského

Vinohrady jsou duší Prahy

- Výhledy do korun stromů Olšanských hřbitovů
- Všude blízko, přitom parkům na dosah
- Farmářské trhy či lokální obchůdky pro vaše nákupy
- Strmé uličky i široké bulváry s alejemi lemují budovy

Místo, kde si vybere každý

- Kvalitní kavárny, restaurace s pokrmy ze všech koutů světa, útulné vinárny na každém rohu, a přitom klid, mír a žádné davy turistů
- Autentické butiky nebo galerie

Občanská vybavenost

- Obchodní centrum Flora
- Kino IMAX
- Sportovní centrum Olšanka s krytým bazénem a saunou
- Tenisové kurty Parukářka