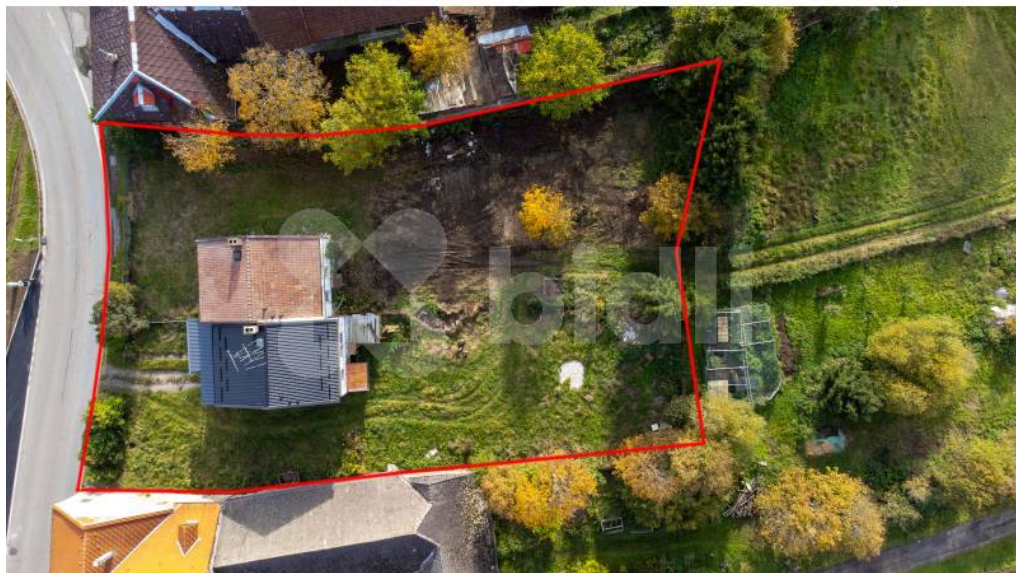


Na prodej 2 x RD, 398 m², Světlík

38216, Světlík



4 490 000 Kč
za nemovitost



Vyřizuje

Stanislav Rychnavský

Tel.: 774 110 007

GSM: 774 110 007

E-mail: info@bidli.cz

Poloha objektu:	samostatný	Druh objektu:	dřevěná
Stav objektu:	před rekonstrukcí	Počet podlaží v objektu:	3
Typ domu:	patrový	Zastavěná plocha:	156 m ²
Užitná plocha:	398 m ²	Plocha parcely:	1941 m ²
Elektrina:	Elektro - 230 V	Voda:	Místní zdroj vody
Topení:	Lokální - tuhá paliva	Energetická náročnost:	G - Mimořádně nehospodárná

POPIS NEMOVITOSTI: Objevte svůj nový domov v srdci jižních Čech!

Hledáte ideální místo pro rodinné bydlení nebo lukrativní investici? Představujeme vám výjimečnou nemovitost, která splní vaše sny o prostorném domově s potenciálem:

Typ nemovitosti: 2 x Rodinný dům (okál)

Dispozice: 4 x 3+1

Užitná plocha: Velkorysých 398 m²;

Pozemek: Rozlehlá zahrada o výměře 1941 m²;

Lokalita: Světlík

Proč je tato nemovitost výjimečná?

1. Flexibilní využití: Díky dispozici 4 x 3+1 můžete dům využít jako:

- Prostorné vícegenerační bydlení
- Lukrativní investici pro pronájem
- Penzion či ubytovací zařízení

2. Obrovský potenciál: Dům je určen k celkové rekonstrukci, což vám dává jedinečnou šanci vytvořit si domov přesně podle vašich představ.

3. Strategická poloha:

- Pouhých 10 km od "jihočeského moře" - Lipenské přehrady
- V blízkosti městyse Frymburk s veškerou občanskou vybaveností
- Ideální pro milovníky aktivního životního stylu - celoroční rekreace a sportovní vyžití

4. Velký pozemek: Zahrada o rozloze 1941 m²; nabízí:

- Prostor pro relaxaci
- Možnost pěstování vlastní zeleniny a ovoce
- Potenciál pro další výstavbu či rozšíření domu

Život ve Světlíku

Světlík je malebná obec, která vám poskytne klid venkova, ale zároveň snadný přístup k veškeré občanské vybavenosti:

- Krásná příroda Šumavy na dosah ruky
- Celoroční turistické a sportovní vyžití
- Blízkost Lipenské přehrady - ráj pro vodní sporty a rybaření
- Skvělé podmínky pro cyklistiku a pěší turistiku
- V zimě ideální místo pro lyžaře a běžkaře

Investiční příležitost

Tato nemovitost představuje skvělou investiční příležitost:

- Rostoucí atraktivita lokality

- Potenciál pro pronájem či provozování ubytovacího zařízení
- Možnost postupné rekonstrukce a zvyšování hodnoty nemovitosti

Neváhejte a kontaktujte nás!

Pokud hledáte prostorný dům s velkým pozemkem v atraktivní lokalitě, je toto vaše šance!

Domluvte si prohlídku ještě dnes a objevte potenciál této nemovitosti. Rádi vám poskytneme další informace a zodpovíme všechny vaše dotazy.

Nenechte si ujít tuto skvělou příležitost stát se majitelem prostorného rodinného domu v jedné z nejkrásnějších částí jižních Čech!