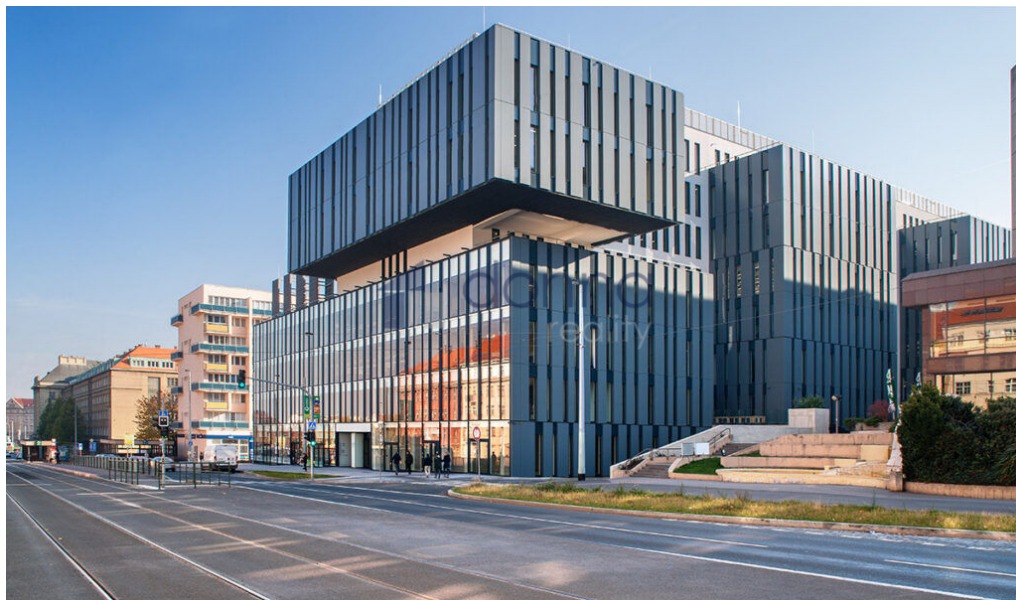


Pronájem kanceláře 1751 m² Evropská, Praha - Dejvice

Evropská, Praha 6, Praha



Neuvedeno

za měsíc

 Plus služby 120,-
Kč/m2/měsíc, plus DPH,
neplatíte provizi


Vyřizuje

Oksana Turri
Tel.: 603 392 747

GSM: 603 392 747

E-mail:
turri@donnareality.cz

Plocha kanceláří:	1751 m ²	Druh objektu:	smíšená
Stav objektu:	velmi dobrý	Druh prostor:	Kanceláře
Ostatní:	Výtah	Umístění objektu:	centrum obce
Energetická náročnost:	G - Mimořádně nevhodná		

POPIS NEMOVITOSTI: Nabízíme pronájem prémiových kancelářských prostor o rozloze 1751 m² s terasou 836 m² v 8.NP administrativní budovy Blox, ul. Evropská, Praha 6 Dejvice. Kancelářské prostory umožňují variabilní uspořádání, které se dokáže dokonale přizpůsobit potřebám svých nájemců. Vybavení a služby:

- centrální recepce a bezpečnostní služba 24/7
- 7 osobních výtahů
- otevíratelná okna
- centrální vzduchotechnika a klimatizace
- samostatné ovládání klimatizace
- individuálně ovládané vnější žaluzie
- zdvojená podlaha
- datové, telefonní, TV a SAT připojení
- úschovna kol se sprchami a šatnami
- kavárna a restaurace

Lokalita je výjimečná svou výbornou dopravní dostupností do centra města, budova Bloxu se nachází hned u vchodu do metra, ale také tím, že je obklopena oblíbenými rezidenčními čtvrtěmi, jako jsou Hanspaulka, Střešovice, Ořechovka a Bubeneč. Ty jsou vyhledávány top managementem úspěšných národních i nadnárodních společností. Parkovací stání lze pronajmout za poplatek 145 Euro/ měsíc + DPH. Služby 130,- Kč/m2/měsíc

Prostory jsou dostupné k pronájmu: 6/2026.
Neplatíte provizi.