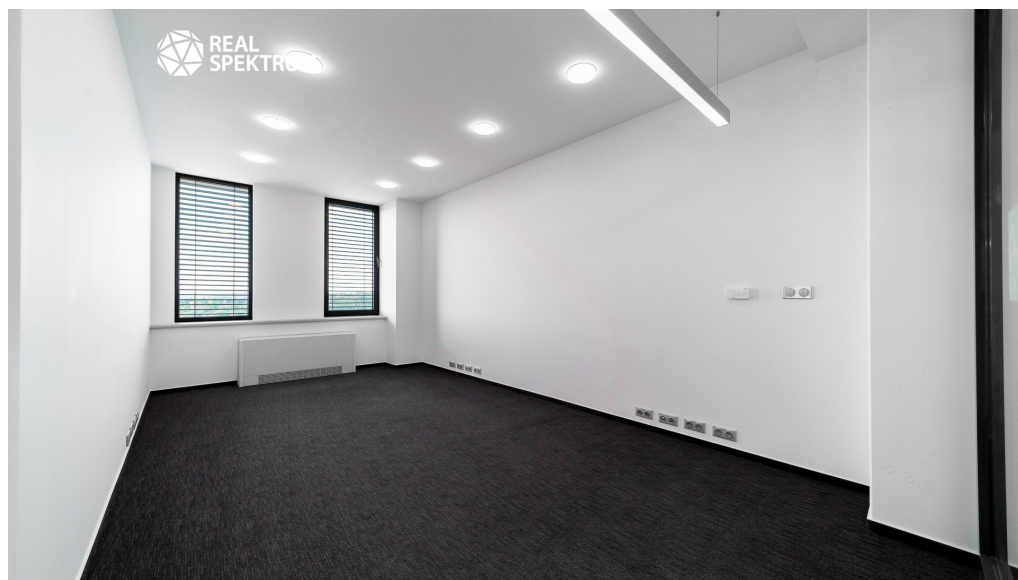


## **Pronájem části kancelářského patra 130 m<sup>2</sup>, Areál Hády, vedle městského okruhu, Brno**

Hády, 61400, Brno-Maloměřice a Obřany, Brno

**33 150 Kč**

za měsíc

+ provozní náklady,  
neplatíte provizi RK



Vyřizuje

**Karim Kapitančík****Tel.:** 800 800 099, 533 339 111**GSM:** +420 724 405 300**E-mail:**[karim.kapitancik@realspektrum.cz](mailto:karim.kapitancik@realspektrum.cz)

<b>Plocha kanceláří:</b>	130 m <sup>2</sup>	<b>Druh objektu:</b>	skeletová
<b>Stav objektu:</b>	novostavba	<b>Druh prostor:</b>	Kanceláře
<b>Ostatní:</b>	Bezbarierový přístup; Výtah; Parkoviště	<b>Energetická náročnost:</b>	A - Mimořádně úsporná

**POPIS NEMOVITOSTI:** Jedinečné kancelářské prostory v atraktivní lokalitě Hády v Brně. Tato oblast je vyhledávaná pro svou blízkost k přírodě, což poskytuje příležitosti k relaxaci a sportovním aktivitám po pracovním dni. Kanceláře mají zároveň nádherné výhledy na celé město, což přispívá k příjemnému pracovnímu prostředí. Díky nově vybudovanému městskému okruhu je zajištěna skvělá dostupnost jak pro automobily, tak pro veřejnou dopravu. V areálu se nachází autobusová zastávka, která zajišťuje pohodlné spojení s centrem města. Pro zaměstnance a návštěvníky je k dispozici až 200 parkovacích míst, což eliminuje starosti s parkováním.

Celková výměra části patra nabízí 600 m<sup>2</sup>.

Dispozice:

- kanceláře s flexibilní možností dělení
- 2 x kuchyňka + sociální zázemí

Standard prostor/budovy:

- recepce vč. ostrahy 24/7, kamerový systém, klimatizace s možností vytápění, výtah s bezbariérovým přístupem, zátěžový koberec, venkovní žaluzie, LED úsporné osvětlení s možností regulace intenzity osvětlení, protipožární detektory.

- Možnost pronájmu školícího centra v suterénu budovy.....

Celková plocha kancelářských prostor činí 4 130 m<sup>2</sup>, s možností pronájmu vytápěných dílen o výměře 920 m<sup>2</sup> a skladů o rozloze 633 m<sup>2</sup>. Budova je zařazena do energetické třídy A, což zaručuje nejen nízké provozní náklady, ale také šetrnost k životnímu prostředí. Tento projekt představuje ideální řešení pro firmy hledající moderní, efektivní a ekologické pracovní prostory.