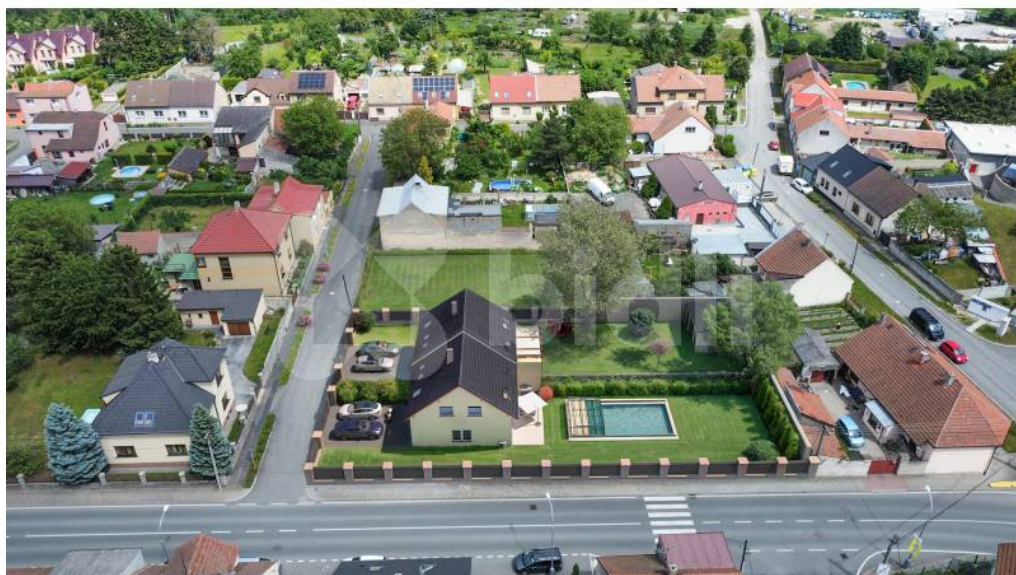


Prodej novostavby RD, 5+kk, 136m², pozemek 655m², Pletený Újezd

Kladenská, 27351, Pletený Újezd

**12 500 000 Kč**
za nemovitost

Vyřizuje

Ondřej Hroneš**Tel.:** 774 110 007**GSM:** 774 110 007**E-mail:** info@bidli.cz

Poloha objektu:	rohový	Druh objektu:	cihlová
Stav objektu:	novostavba	Počet podlaží v objektu:	2
Typ domu:	patrový	Zastavěná plocha:	163 m ²
Užitná plocha:	136 m ²	Plocha parcely:	655 m ²
Doprava:	dálnice; silnice; MHD; autobus	Komunikace:	asfaltová
Elektřina:	Elektro - 230 V	Voda:	Vodovod
Telekomunikace:	Telefon; Internet	Topení:	Lokální - elektrické
Odpad:	Kanalizace	Ostatní rozvody:	Ostatní rozvody
Energetická náročnost:	A - Mimořádně úsporná		

POPIS NEMOVITOSTI: Připravujeme pro vás výstavbu rodinného domu o dispozici 5+kk, se dvěma koupelnami. V projektu je kladen důraz na promyšlené dispoziční uspořádání interiéru.

V přízemí se nachází prostorný obývací pokoj s kuchyňským koutem, jeden pokoj, koupelna a technická místnost. V rohu obývacího pokoje se nachází komín, na který je možné připojit krbová kamna. Na terasu se dostanete jak z obývacího pokoje tak z ložnice francouzským oknem. V prvním NP jsou 3 obytné pokoje, koupelna a samostatné WC.

Parkování je zajištěno na vlastním pozemku, kde se nachází dvě prostorná parkovací stání. Terasa o rozloze 27 m² je přizpůsobená pro příjemné posezení. Na pozemku o rozloze 655 m² lze vybudovat bazén, zahradní domek, pěstování vlastní zeleniny nebo prostorné hřiště pro děti.

Cena domu obsahuje vše, co je potřeba ke kolaudaci a bydlení. V ceně je tedy pozemek, dům, zateplení, fasáda,

kombinované podlahové topení, okna, dveře, sanita, venkovní žaluzie, tepelné čerpadlo, komín, připojení na IS (voda, elektřina, kanalizace) právní a finanční servis. Přehled standardů naleznete zde.

Nad rámec ceny je potřeba počítat s cenou kuchyňské linky a oplocení.

Dále je možné se domluvit na individuální sanitě, podlahách, dveřích a dalších zařizovacích předmětech.

Jako nadstandard možné do domu nainstalovat chytrou domácnost nebo bezpečnostní systém, případně zajistit oplocení ve dvou variantách.

Kolaudace léto 2026

Více na develophk.cz.