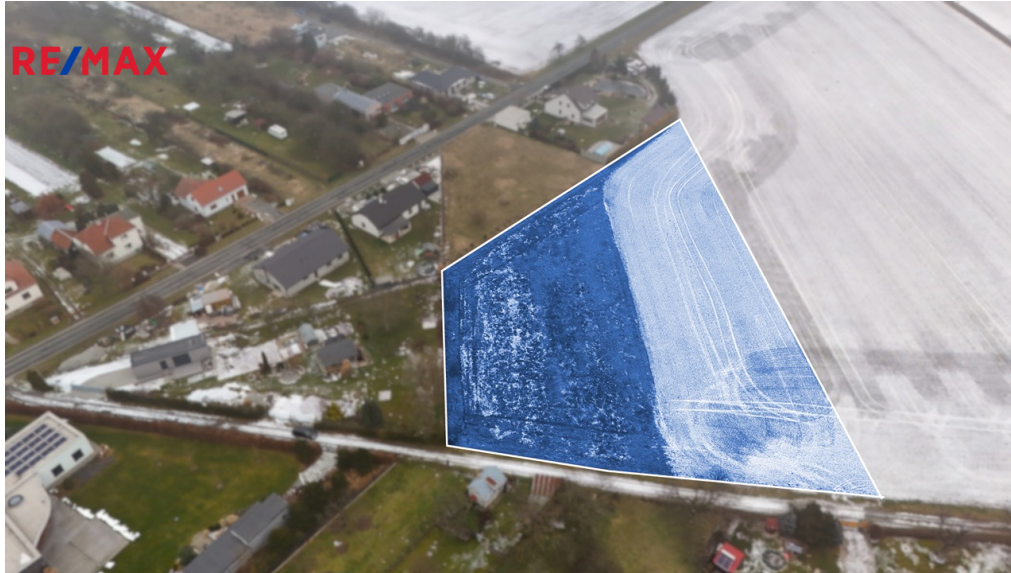


## Prodej stavebního pozemku o výměře 6 390 m<sup>2</sup> na výstavbu RD, Lazníky, okr. Přerov

Lazníky



### Neuvedeno za nemovitost

cena vč. právních služeb a  
provize RK

Vyřizuje

**Karel Pazdera****Tel.:** +420 777 235 428**GSM:** +420731648458**E-mail:**[karel.pazdera@re-max.cz](mailto:karel.pazdera@re-max.cz)**Celková plocha:** 6 390 m<sup>2</sup>**Umístění objektu:** okraj obce**Druh pozemku:** pro bydlení**Doprava:** silnice; autobus

**POPIS NEMOVITOSTI:** Nabízíme Vám ke koupi tento rozsáhlý stavební pozemek o celkové rozloze 6 390 m<sup>2</sup> v obci Lazníky, okr. Přerov. Tento výjimečný stavební pozemek je umístěn na okraji obce s výhledem do okolní krajiny. Pozemek nabízí velkorysý prostor pro stavbu 4 rodinných domů, kde každý bude disponovat šíří pozemku cca 17 m. Orientační rozměry pozemku/pozemků jsou uvedeny v obrázcích inzerátu s návrhem na rozdělení - pracovní označené "1,2,3,4.". Dobrá dopravní dostupnost (autem 10 minut do Přerova nebo 20 minut do Olomouce). Mezi další výhody lokality náleží blízkost přírody, přírodní koupaliště Výkleky, rekreace a klid pro rodinný život.

Pozemek je dle územního plánu určený pro "bydlení v rodinných domech - venkovské", tedy plochy vymezené za účelem zajištění podmínek pro bydlení v kvalitním prostředí, umožňující nerušený a bezpečný pobyt a každodenní relaxaci obyvatel, dostupnost veřejných prostranství a občanského vybavení.

Více informací o této zakázce získáte u makléře prodeje. Zajistíme Vám financování koupě této nemovitosti - bezplatná konzultace s našim finančním poradcem. Bližší informace u makléře nabídky.