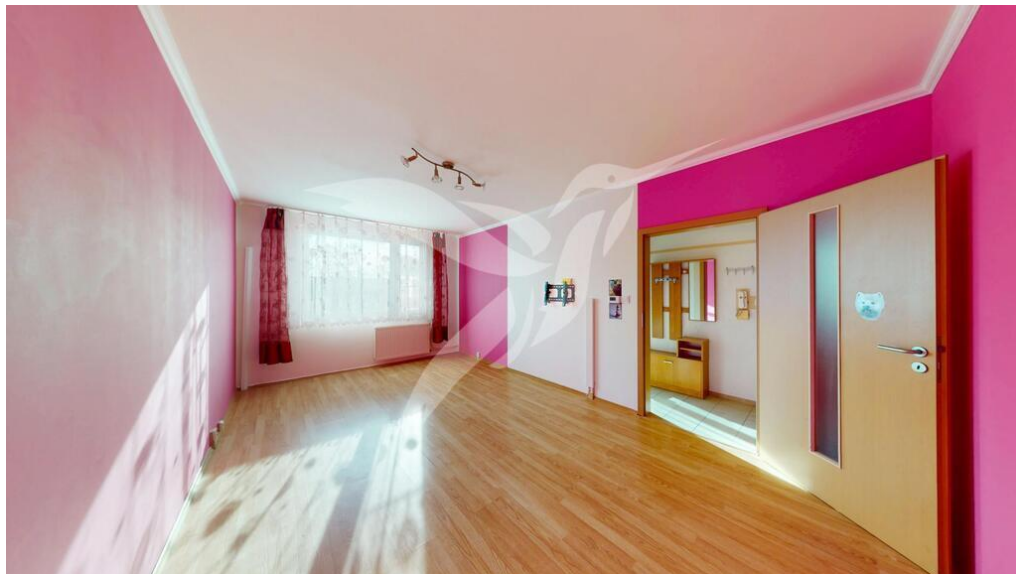


## Pronájem bytové jednotky 1+1 ve Spáleném Poříčí

Zámecká, 33561, Spálené Poříčí



**11 400 Kč**

za měsíc

Zálohy na služby činí 600,- Kč / 1 osoba + 400,- Kč další osoba, energie budou převedeny na nájemce



Vyřizuje

**Patrik Repický**

**Tel.:** +420 775 545 499

**GSM:** +420 775 545 495

**E-mail:**

[patrik.repicky@vasdomovnik.cz](mailto:patrik.repicky@vasdomovnik.cz)

<b>Dispozice bytu:</b>	1+1	<b>Podlaží v domě:</b>	2
<b>Počet podlaží v domě:</b>	4	<b>Celková podlahová plocha:</b>	40 m <sup>2</sup>
<b>Druh objektu:</b>	cihlová	<b>Stav objektu:</b>	velmi dobrý
<b>Vlastnictví:</b>	osobní	<b>Umístění objektu:</b>	klidná část obce
<b>Doprava:</b>	silnice; MHD; autobus	<b>Elektřina:</b>	Elektro - 230 V
<b>Voda:</b>	Voda - dálkový vodovod	<b>Telekomunikace:</b>	Internet
<b>Topení:</b>	Ústřední - plynové	<b>Odpad:</b>	Kanalizace
<b>Energetická náročnost:</b>	E - Nehospodárná		

**POPIS NEMOVITOSTI:** K dlouhodobému pronájmu se nabízí bytová jednotka o dispozici 1+1 ve Spáleném Poříčí - ul. Zámecká.

Nemovitost o velikosti 40 m<sup>2</sup> se nachází ve 2. NP (1. patro) cihlového domu bez výtahu a skládá se z předsíně, pokoje včetně kuchyňské linky, koupelny s toaletou + k bytu náleží lodžie a sklepní kóje situována v suterénu bytového domu. Byt se pronajímá jako nezařízený a jeho součástí je kuchyňská linka se spotřebiči (kombinovaný sporák + digestoř, myčka), dále předsíňová stěna, automatická pračka. Vytápění a ohřev vody je zajištěn plynovým kotlem.

Předností je skvělá lokalita v klidné části obce s veškerou občanskou vybaveností i dopravnou dostupností - v docházkové vzdálenosti škola, školka, obchody, lékárna, pošta. Na začátku pronájmu se skládá vratná jistota ve výši 16 000,- Kč a poplatek za zprostředkování. Byt je volný k nastěhování ihned. Rádi Vás přivítáme na prohlídce.