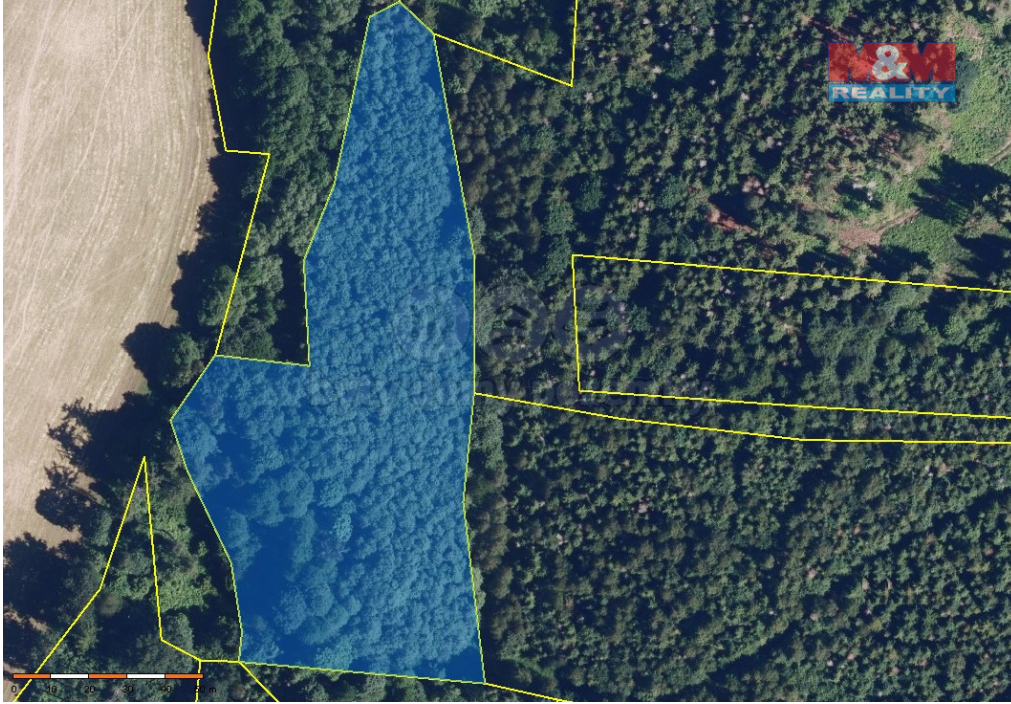


Prodej pozemku, 8566 m², Jiříkov

79351, Jiříkov



243 000 Kč
za nemovitost



Vyřizuje

Vařeková Hana**Tel.:** 800 100 446**GSM:** 296 399 006**E-mail:** info@mmreality.cz

Celková plocha: 8 566 m²
Umístění objektu: okraj obce

Druh pozemku: les
Energetická náročnost: G - Mimořádně nehospodárná

POPIS NEMOVITOSTI: Nabízíme k prodeji pozemek o rozloze 8566 m², kde se nachází stromy olše. Pozemek je vedený jako trvalý travní porost, ideální pro milovníky přírody. Je to plocha smíšená nezastavěného území. Možné využití předložíme. Nachází se na okraji obce Jiříkov u Rýmařova. Tento pozemek je obklopen loukami a vzrostlými olšemi, které nejenže poskytují estetickou hodnotu, ale také praktické využití. Olše jsou známé svým rychlým růstem a kvalitním dřevem, které se využívá v nábytkářství, umění a na výrobu pilinových briket. Pozemek je v dobrém stavu a díky přítomnosti olší přispívá ke z kvalitnění půdy vázaným dusíkem. Ideální investice pro ty, kteří hledají klidné místo s možností aktivního využití půdy. Obec Jiříkov se nachází v okrese Bruntál v Moravskoslezském kraji, zhruba 9 km jižně od Rýmařova a 20 km jihozápadně od Bruntálu. Jiříkov leží v severozápadním cípu Nízkého Jeseníku.