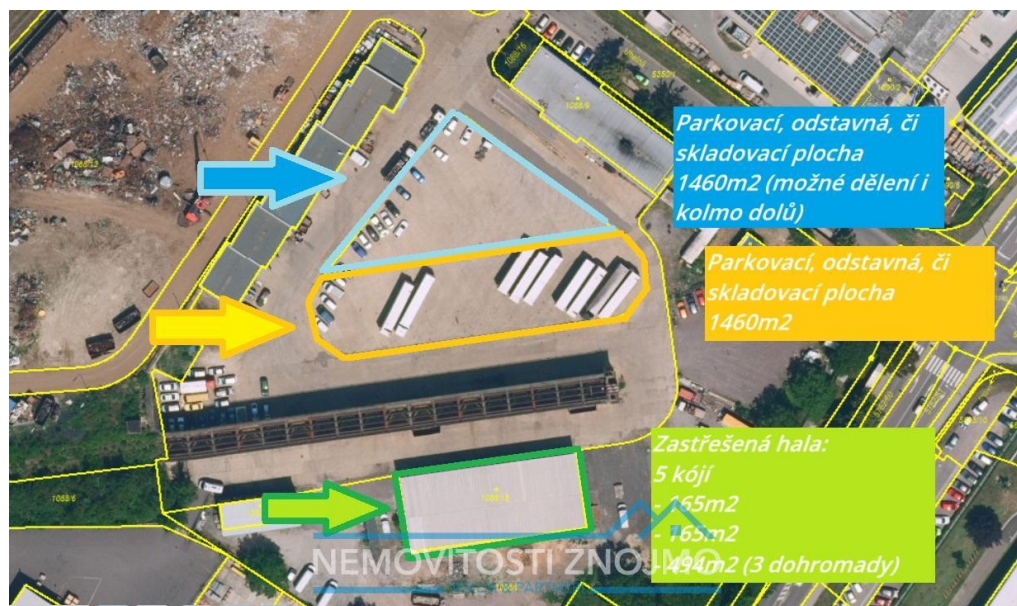


## Pronájem parkovacích kójí 165m<sup>2</sup>, a parkovacího/skladovacího prostoru 2921m<sup>2</sup>, ul. Uhelná, Znojmo

Uhelná, 66902, Znojmo



**5 513 Kč**  
za měsíc



Vyřizuje

**Ing. Mgr. Gabriel Miklík,**  
MBA, MSc.

Tel.: +420 775166801

GSM: +420 775166801

E-mail:

[miklik@nemovitostiznojmo.cz](mailto:miklik@nemovitostiznojmo.cz)

<b>Celková plocha:</b>	165 m <sup>2</sup>	<b>Druh objektu:</b>	smíšená
<b>Stav objektu:</b>	dobrý	<b>Účel budovy:</b>	Jiný
<b>Umístění objektu:</b>	rušná část obce		

**POPIS NEMOVITOSTI:** K pronájmu nabízíme parkovací/skladovací otevřené kóje se střešou, na ulici Uhelná ve Znojmě, v areálu Kovošrotu (viz. fotografie) a parkovací plochu 2921m<sup>2</sup>.

Kóje je celkem 5 (1: 165m<sup>2</sup>, 2: 165m<sup>2</sup> a 3-5: 494m<sup>2</sup>), dále je zde plocha 2921m<sup>2</sup> pro možnost parkování (např. kamionové dopravy), či pro možnost skladování (produktů, či věcí, které mohou být na ploše bez střešy), tuto plochu je možné i rozdělit na poloviny. Níže info a ceny:

- otevřená krytá kóje pro parkování či uskladnění, o výměře 165m<sup>2</sup> - 5.513,-Kč (6.169,- Kč pro plátce DPH)/měsíc/1 kóje (poslední 3 kóje), vratná kauce 12.338,- Kč, poplatek RK 8.000,- Kč
- otevřená parkovací/skladovací plocha o výměře 1460m<sup>2</sup>- 22.500,-Kč/měsíc, kauce dle účelu, poplatek RK 15.000,- Kč
- otevřená parkovací/skladovací plocha o výměře 2921m<sup>2</sup>- 42.600,-Kč/měsíc, kauce dle účelu, poplatek RK 30.000,- Kč

V rámci tohoto objektu dále pronajímáme:

Přízemí:

- kancelář 19m<sup>2</sup> - 4.013,- Kč/měsíc včetně energií, i DPH, vratná kauce 8.016,- Kč - PRONAJMUTO

1. podlaží:

- kancelář 19m<sup>2</sup> - 4.013,- Kč/měsíc včetně energií, i DPH, vratná kauce 8.016,- Kč - PRONAJMUTO
- kancelář 20m<sup>2</sup> - 4.313,- Kč/měsíc včetně energií, pro plátce DPH 4.602,86,- Kč, vratná kauce 9.205,- Kč - VOLNÁ

Poplatek realitní kanceláří je u všech prostor stejný = 8.000,-Kč včetně DPH.

Objekt je chráněn alarmovým zabezpečením, parkování před budovou dle volných míst.

Při pronájmu 2 a více kanceláří je možné pronajmutí i garantovaného místa ve vnitrobloku kancelářské budovy.

V případě dotazů či zájmu o prohlídku, kontaktujte prosím pana Ing. Miklíka, volat můžete kdykoliv, včetně víkendů a svátků.