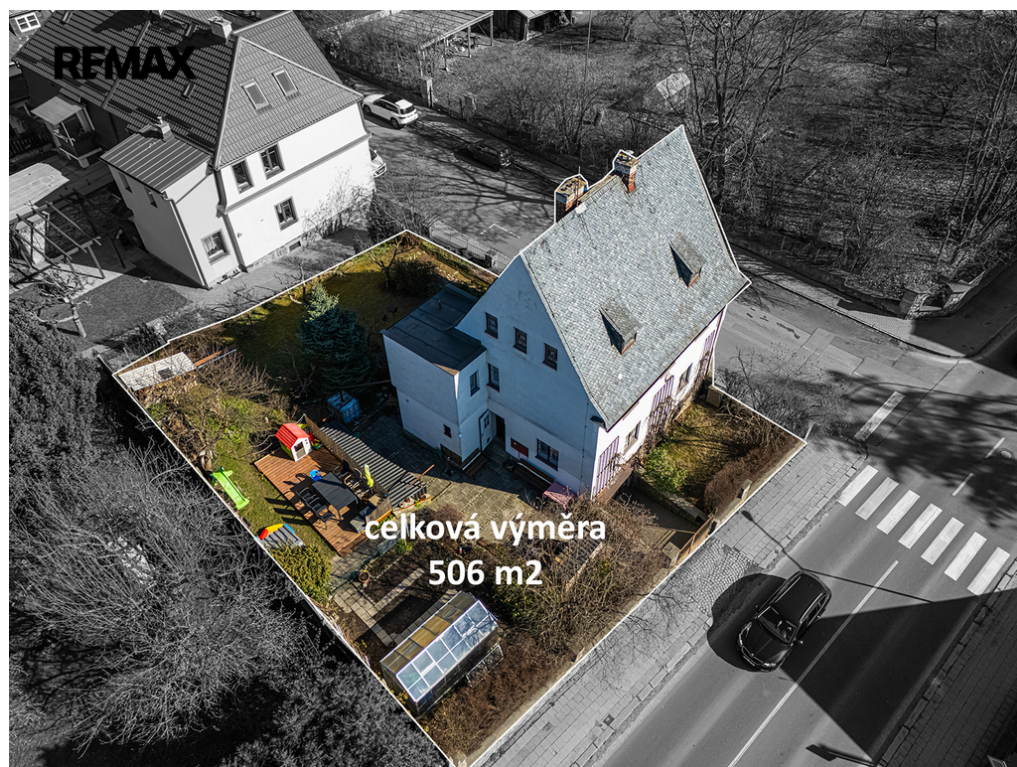


## Prodej rodinného domu na ulici Revoluční v Šumperku.

Revoluční, Šumperk



**6 800 000 Kč**  
za nemovitost



Vyřizuje

**Zdeněk Šupina**

**Tel.:** 731 305 955

**GSM:** +420737729446

**E-mail:**

[zdenek.supina@re-max.cz](mailto:zdenek.supina@re-max.cz)

<b>Poloha objektu:</b>	samostatný	<b>Druh objektu:</b>	cihlová
<b>Stav objektu:</b>	dobrý	<b>Počet podlaží v objektu:</b>	2
<b>Typ domu:</b>	patrový	<b>Zastavěná plocha:</b>	100 m <sup>2</sup>
<b>Užitná plocha:</b>	160 m <sup>2</sup>	<b>Plocha parcely:</b>	406 m <sup>2</sup>
<b>Umístění objektu:</b>	klidná část obce	<b>Doprava:</b>	vlak; silnice; MHD; autobus
<b>Komunikace:</b>	asfaltová	<b>Elektrina:</b>	Elektro - 230 V; Elektro - 400 V
<b>Voda:</b>	Vodovod	<b>Plyn:</b>	Plynovod
<b>Odpad:</b>	Kanalizace	<b>Energetická náročnost:</b>	G - Mimořádně nehospodárná

**POPIS NEMOVITOSTI:** Nabízím vám ke koupi rodinný dům se zahradou v Šumperku – ideální pro rodinné bydlení.

Hledáte dům pro vaši rodinu v Šumperku s dostatkem prostoru a potenciálem do budoucna? Tento rodinný dům na ulici Revoluční spojuje kouzlo prvorepublikové architektury s praktickým dispozičním řešením a nabízí zázemí pro pohodový rodinný život.

Dům stojí na pozemku o výměře 406 m<sup>2</sup> se zastavěnou plochou 100 m<sup>2</sup> a je vhodný jak pro klasické rodinné bydlení;

**REMAX Relations** Staškova 169/69, Mohelnice 78985, Tel.: 731 305 955, E-mail: [martin.vanek@re-max.cz](mailto:martin.vanek@re-max.cz), web:

<https://www.remax-czech.cz/reality/re-max-relations/>

tak i jako dvougenerační řešení.

#### Dispozice a možnosti domu:

Dům má přízemí a první patro, která jsou prakticky rozdělena.

V přízemí se nachází obývací pokoj, ložnice, společenská místnost s kuchyní, koupelna a technické zázemí.

V prvním patře jsou k dispozici tři obytné místnosti vhodné pro ložnici, dětské pokoje nebo pracovnu, dále koupelna a kuchyňka.

Dům je kompletně podsklepený. Ve sklepě najdete garáž pro menší automobil (vjezd z ulice Lidická), dílnu, prádelnu a další skladovací prostory. Sklepní zdi jsou z kamene a podlahy z páleného betonu, což zajišťuje jejich dlouhou životnost.

Velkým benefitem je půdní prostor s výškou až cca 5 metrů, který nabízí možnost vybudování další obytné části nebo slouží jako velkorysý úložný prostor.

#### Technické detaily a stav domu:

Obvodové zdivo z plných cihel (cca 45 cm přízemí, 30 cm patro).

Sedlová střecha s původní břidlicovou krytinou.

Původní dřevěná kastlová okna, pravidelně udržovaná.

Vytápění zajišťuje plynový kondenzační kotel Geminox (2007) s radiátory KORADO.

Elektroinstalace v kombinaci mědi a hliníku (230 a 380 V), rozvody vody částečně v plastu.

Fasáda s perlitovou omítkou z roku 1988 ve velmi dobrém stavu.

#### Zahrada a venkovní prostor:

Na pozemku se nachází udržovaná zahrada, která nabízí dostatek prostoru pro odpočinek, dětské hry i posezení s rodinou. Součástí je terasa ze smrkových palubek a ovocné stromy a keře (jabloně, ryngle, rybíz, angrešty, vinná réva).

#### Důležitá informace:

Na nemovitosti neváznou žádná věcná břemena.

V případě vážného zájmu je cena k jednání.

Dům se nachází v lokalitě s dobrou dostupností do centra města, občanská vybavenost je v docházkové vzdálenosti.

Pokud hledáte dům, který má pevný základ, charakter a zároveň nabízí možnost úprav dle vlastních představ, rád vám jej osobně představím.

Prodávající si vyhrazuje právo vybrat kupujícího na základě jím zvolených kritérií.