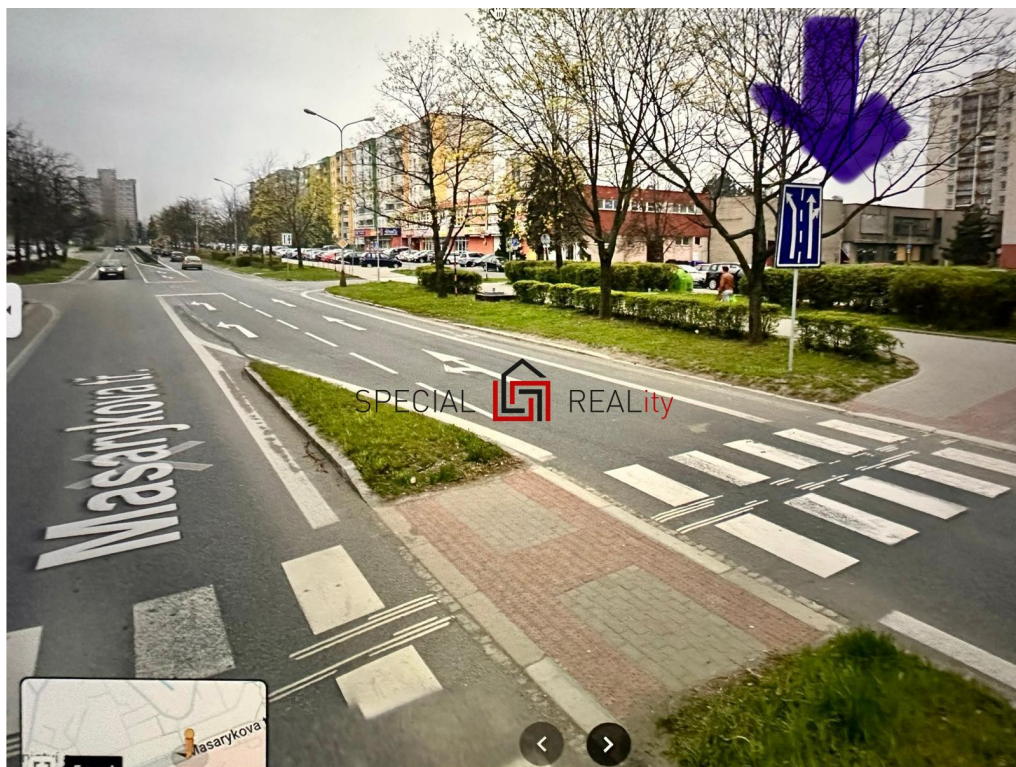


Pronájem komerčních a obchodních prostor Investiční příležitost v samotném srdci Orlové!

Masarykova třída, 73514, Orlová



Neuvedeno

za m²/měsíc

informace v RK



Vyřizuje

Václav Hejtmánek

Tel.: +420 773833877

GSM: +420 773833877

E-mail:

vaclav.hejtmank@specialreality.cz

Plocha kanceláří:	200 m ²	Druh objektu:	panelová
Stav objektu:	před rekonstrukcí	Druh prostor:	Skladovací
Umístění objektu:	centrum obce	Doprava:	silnice; MHD; autobus
Elektrina:	Elektro - 230 V; Elektro - 400 V	Voda:	Místní zdroj vody
Telekomunikace:	Internet	Plyn:	Individuální; Plynovod
Topení:	Lokální - elektrické	Odpad:	Kanalizace
Energetická náročnost:	G - Mimořádně nevhodná		

POPIS NEMOVITOSTI: Toužíte rozvinout své podnikání, hledáte investici s jasnou vizí a silným potenciálem? Máme pro Vás nabídku pronájmu, popř. i koupě rozsáhlých komerčních- skladových nebo obchodních prostor přímo na Masarykově třídě, v samotném centru Orlové-Lutyně! Tato budova je určena právě pro Vás investory, developery i podnikatele, kteří chtějí vtisknout svůj nápad do atraktivních prostor s budoucností.

Základní informace:

- Typ nemovitosti: Komerční/obchodní prostory
- Užitná plocha: až 1 570 m (možnost pronájmu od 200 m)
- Zastavěná plocha: 1 109 m
- Dispozice: Otevřené prostory ve dvou podlažích, variabilní uspořádání dle Vašich požadavků

- Lokalita: Masarykova třída, Orlová
- Vlastnictví: osobní
- Stav objektu: původní, připravený k přestavbě a rekonstrukci dle Vaší vize
- Cena pronájmu: DOHODOU Kč/m/měsíc

Detailní popis:

Nemovitost nabízí rozlehlé, světlé a volné prostory, které v minulosti fungovaly jako oblíbená restaurace a herna. Aktuálně je objekt ve stavu před rekonstrukcí, což ponechává maximální flexibilitu pro Vaši budoucí realizaci. Zvažujete otevření supermarketu, obchodního centra, fitness, restaurace, kavárny, showroomu, skladů, kanceláří, nebo moderního sídla Vaší firmy? Zde máte naprostou svobodu a možnosti, jak si prostor přizpůsobit a využít skutečně efektivně!

Objekt lze rozdělit či upravit dle individuálních potřeb. Vhodné i pro kombinaci více provozů pod jednou střechou můžete spojit komerční, obchodní i administrativní činnost.

Výhody lokality:

Budova leží na Masarykově třídě, hlavní tepně města s vysokou koncentrací služeb, obchodů a institucí. Perfektní dopravní dostupnost MHD, autobusové zastávky, parkování v okolí. V blízkém dosahu školy, úřady, zdravotnická zařízení i sídliště zaručený pohyb zákazníků a klientů.

Hlavní přednosti:

- Nadstandardní užitná plocha až 1 570 m na dvou podlažích
- Flexibilní dispozice, možnost členění na menší jednotky nebo spojení více aktivit
- Výhodná cena pronájmu
- Výjimečná poloha v centru Orlové na Masarykově třídě
- Výborná dopravní dostupnost a dobrá viditelnost z hlavní komunikace
- Ideální příležitost pro investory a podnikatele prostor si upravíte zcela podle svých představ, nové využití Vám zajistí dlouhodobou návratnost a zhodnocení

Pro koho je nabídka určena:

Pokud jste investor, developer, podnikatel nebo majitel rozvíjející firmy, hledáte rozsáhlý a dobře umístěný objekt s potenciálem, tato nabídka Vám otevře nové možnosti. Budova může sloužit jako obchodní centrum, sídlo firmy, prodejna, fitness, gastroprovoz, sklady, kanceláře a mnoho dalších variant.

Neváhejte podobné příležitosti v centru Orlové nejsou běžné! Využijte této šance a zajistěte si prostory, které Vám umožní realizovat Vaše podnikatelské plány naplno.

Pro více informací, domluvení prohlídky a detailní dokumentaci nás neváhejte kontaktovat. Rádi Vám poradíme a pomůžeme s výběrem optimálního řešení a pronájmu.

Pronajměte si prostory s budoucností Masarykova třída, Orlová! Staňte se součástí rozvoje města a využijte tuto investiční příležitost naplno.