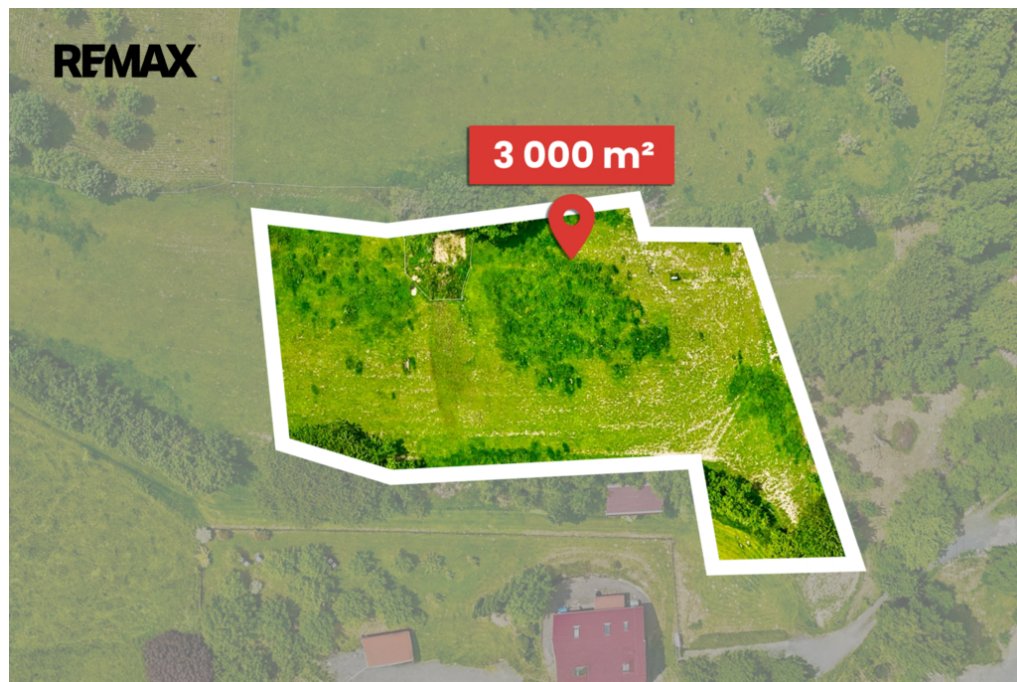


## Prodej stavebního pozemku ve vesnici Mikulůvka

Mikulůvka



### Neuvedeno za nemovitost

cena u makléře



Vyřizuje

**Chantal Elexová****Tel.:** 603 455 857**GSM:** +420721968191**E-mail:**[chantal.elexova@re-max.cz](mailto:chantal.elexova@re-max.cz)**Celková plocha:** 3 000 m<sup>2</sup>**Inženýrské sítě:** elektřina**Doprava:** vlak; silnice; MHD;  
autobus**Druh pozemku:** pro bydlení**Umístění objektu:** klidná část obce**Komunikace:** asfaltová

**POPIS NEMOVITOSTI:** Hledáte místo, kde byste mohli postavit dům přesně podle svých představ? Tento stavební pozemek o rozloze 3000 m<sup>2</sup> je ideální pro výstavbu rodinného domu či rekreačního objektu. Ať už hledáte místo pro rodinný život, únik z města nebo dlouhodobou investici, tady jste na správné adrese. K pozemku vede obecní příjezdová cesta.

Pozemek je o rozloze 3000 m<sup>2</sup> a nachází se v malebném a klidném prostředí, obklopen přírodou, a přitom s výbornou dostupností do města. Elektřina je na pozemku již zavedena a je zde také vrt se studnou a vodou, odpady budou řešeny ČOV nebo jímkou. Pozemek je na velice klidném místě s panoramatickým výhledem, je ideální pro milovníky přírody a života téměř na samotě. Pozemky na sebe navazují a tvoří tak skvělý celek pro výstavbu domu. V minulosti bylo na pozemku již vyřízeno stavební povolení.

Mikulůvka je obec v okrese Vsetín ve Zlínském kraji. Žije zde 827 obyvatel. V Mikulůvce je veškerá potřebná občanská vybavenost jako je základní a mateřská škola, obchod s potravinami, lékař, pekařství a hojně navštěvované koupaliště. Cesta do většího města autem trvá 15 minut do Vsetína a 13 minut do Valašského Meziříčí. V obou městech je pak rozšířená občanská vybavenost. V Mikulůvce je autobusová zastávka ze které se dostane do obou zmíněných měst zcela bez problémů.

Pokud máte zájem nebo dotazy, neváhejte mě kontaktovat na uvedeném telefonním čísle nebo e-mailové adrese.