

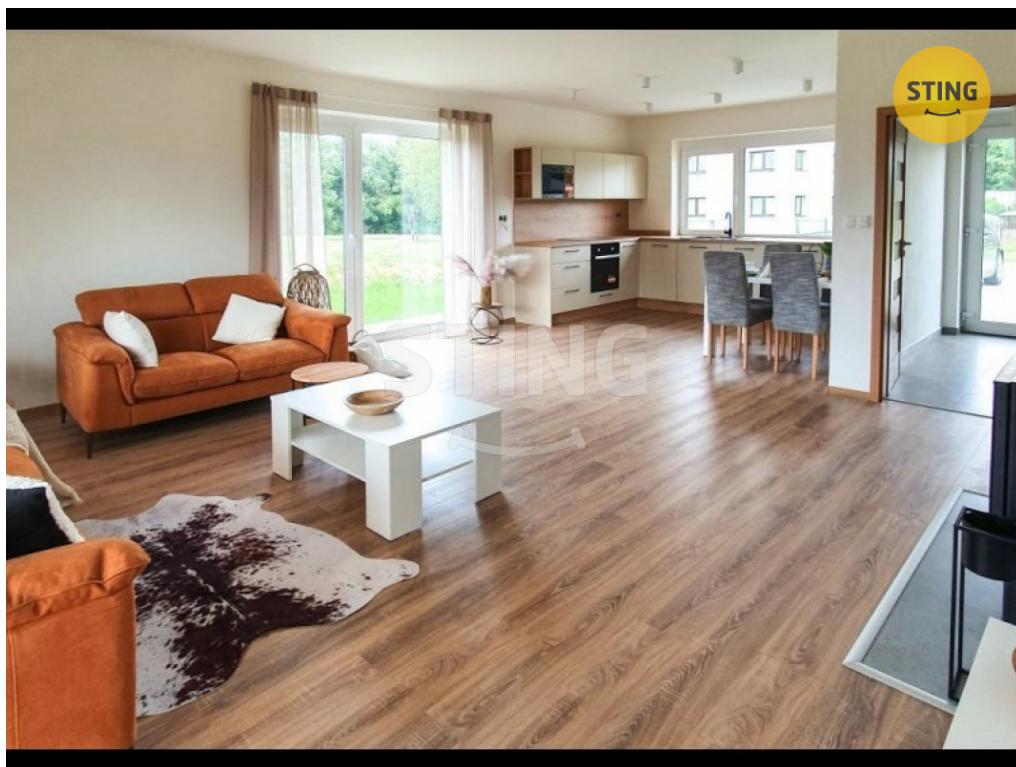


Prodej - Domy a vily

číslo zakázky: 97349

Novostavba rodinného domu v Dolních Domaslavicích

Dolní Domaslavice



8 690 000 Kč
za nemovitost



Vyřizuje

Daniel Bučko

Tel.: 558 987 101

GSM: 777 988 151

E-mail:

daniel.bucko@stingholding.cz

| | | | |
|-------------------------------|--------------------|---------------------------------|---|
| Poloha objektu: | samostatný | Druh objektu: | cihlová |
| Stav objektu: | novostavba | Počet podlaží v objektu: | 1 |
| Typ domu: | přízemní | Zastavěná plocha: | 250 m ² |
| Užitná plocha: | 130 m ² | Plocha parcely: | 1233 m ² |
| Umístění objektu: | klidná část obce | Doprava: | silnice; autobus |
| Komunikace: | asfaltová | Občanská vybavenost: | Škola; Školka; Zdravotnická zařízení; Pošta |
| Energetická náročnost: | C - Vyhovující | | |

POPIS NEMOVITOSTI: Nabízíme k prodeji prostorný rodinný dům, který se nachází v klidné a tiché části malebné obce Dolní Domaslavice. Tento dům, postavený z kvalitního materiálu Porotherm, je zasazen na rozlehlém pozemku o celkové výměře 1244 m². Dům je ideální pro rodiny hledající klidné bydlení s možností snadného přístupu k přírodě a zároveň dobré dostupnosti do města. Voda je zajištěna z dálkového vodovodu, což je velkou výhodou pro pohodlí a komfort obyvatel.

Vytápění je řešeno moderním podlahovým elektrickým systémem, který zajišťuje příjemné teplo v celém domě. Kromě toho je v obývacím pokoji s jídelnou a kuchyní možnost vytápění krbovými kamny, což přidává na útulnosti v

chladnějších měsících. Ohřev vody je zajištěn elektrickým bojlerem a odpady jsou svedeny do pevné plastové jímky, což zajišťuje efektivní a bezproblémový provoz domácnosti.

Interiér domu je vybaven vápennými štukovými omítkami. Střecha je vyrobena z kvalitního hliníkového plechu, což zajišťuje dlouhou životnost a minimální údržbu.

Bytová jednotka disponuje praktickou dispozicí 4+kk, což zahrnuje prostorný obývací pokoj, který je oddělen od kuchyně jídelním koutem, dále hlavní ložnici a dva dětské pokoje, které lze alternativně využít jako dětský pokoj a pracovnu. Každý z těchto pokojů nabízí přímý výstup do zahrady prostřednictvím elegantních francouzských oken, což umožňuje snadný přístup na zahradu a poskytuje dostatek přirozeného světla.

Dům, který z venku může klamat svými kompaktními rozměry, nabízí uvnitř dostatek prostoru pro pohodlný život. V přízemí se nachází také praktická komora, koupelna vybavená vanou i proskleným sprchovacím koutem a samostatné WC.

Pozemek je krásně rovinatý a zajišťuje pohodlný příjezd po obecní asfaltové komunikaci. Před domem je na vlastním pozemku dostatek prostoru pro parkování dvou osobních vozů, což je velkou výhodou pro rodiny s více auty. Celý rodinný dům je obehnan plotem a je vybaven automatickou branou, která zajišťuje bezpečnost a soukromí obyvatel.

Tento dům představuje jedinečnou příležitost pro ty, kteří hledají kombinaci moderního a pohodlného bydlení v malebném prostředí s výbornou dostupností do okolních měst a služeb.