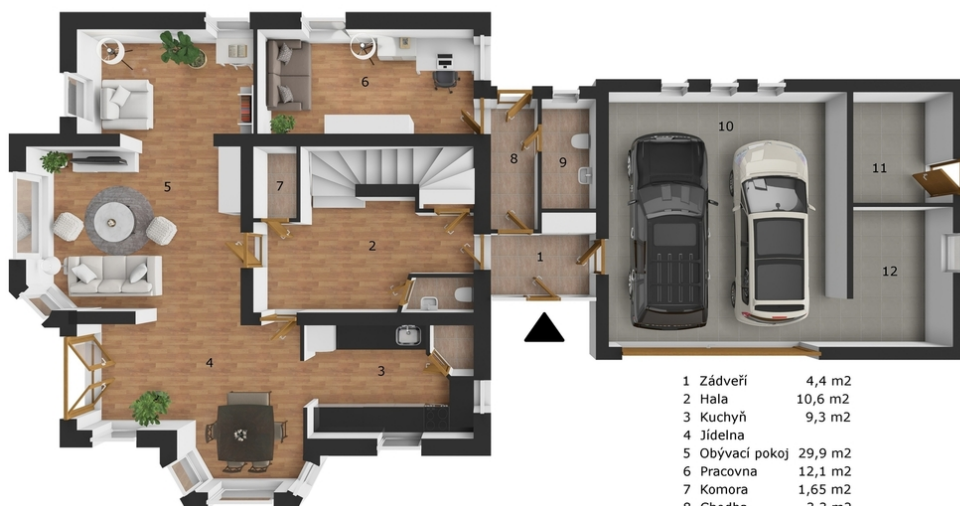


Prodej, pozemek s hrubou stavbou rodinného domu, Broumy

Školní, Broumy

euroreality .info



1 Zádveří	4,4 m ²
2 Hala	10,6 m ²
3 Kuchyň	9,3 m ²
4 Jídelna	
5 Obývací pokoj	29,9 m ²
6 Pracovna	12,1 m ²
7 Komora	1,65 m ²
8 Chodba	3,3 m ²
9 WC	2,9 m ²
10 Garáž	31,9 m ²
11 Zahr. nář.	6,0 m ²
12 Sklad	7,6 m ²

8 390 000 Kč
za nemovitost



Vyřizuje

Ivana Marxová

Tel.: 793 987 434

GSM: 793987434

E-mail:

info@euroreality.info

Poloha objektu:	samostatný	Druh objektu:	cihlová
Stav objektu:	ve výstavbě (hrubá stavba)	Počet podlaží v objektu:	3
Typ domu:	patrový	Zastavěná plocha:	182 m ²
Užitná plocha:	247 m ²	Plocha parcely:	1724 m ²
Plocha zahrady:	1542 m ²	Plocha sklepu:	55 m ²
Umístění objektu:	klidná část obce	Doprava:	silnice; autobus
Voda:	Vodovod	Energetická náročnost:	G - Mimořádně nehospodárná

POPIS NEMOVITOSTI: Hledáte místo, kde se snoubí příroda, prostor a potenciál? V malebné obci Broumy, cca 20 km od Berouna s napojením na D5 (Praha - Plzeň) přibližně 12 km exit 28 Žebrák, najdete jedinečnou příležitost koupě pozemku o výměře 1 724 m² s hrubou stavbou třípodlažního domu o zastavěné ploše 182 m² a užitnou plochou 302 m². Je na vás pozemek příliš velký? Máte možnost odprodeje cca 500 m² sousedům a získat tak částečné finance na dokončení domu.

Co už stojí?

- Hrubá stavba domu - tři podlaží, tzn. suterén s třemi sklepy, přízemí s garáží 32 m² a podkroví, celkem 302 m², nabízí se kombinace bydlení s podnikáním. Dům je zděný z bloků Porothermu, garáž tvárnice Hebel. Střešní krytina Bramac. U domu je plánována velká terasa s bazénem.

V místě stavby je vybudován vodovodní řád, na který bude dům napojen. V projektu plánována samostatná žumpa,

nicméně v rámci rozsáhlého projektu byla v vybudována v obci nová kanalizační síť.

V přízemí je projektován velkorysý obývací pokoj s jídelnou a kuchyní, halou, pracovnou a velkou garáží se sklady. V podkroví 4 ložnice, koupelny, půda a v suterénu 3 sklepy.

Co získáte:

- Velkorysý pozemek obklopený přírodou Křivoklátska
- Klidná lokalita s výbornou dostupností do Berouna, Plzně i Prahy
- Ideální pro milovníky turistiky, cyklistiky a lesního klidu

Okolní infrastruktura:

- Dopravní spojení: pravidelné autobusové linky do Berouna, Zdic a Rakovníka; rychlé napojení na dálnici D5.
- Občanská vybavenost: v obci najdete obchod, školku, základní školu (přímo vedle domu), poštu, obecní úřad, sportoviště a kulturní dům
- Zdravotní péče: nejbližší lékařské služby v Zdicích a Berouně (cca 15-20 min autem)
- Volnočasové aktivity: cyklostezky, turistické trasy, lesy plné hub, blízkost hradů Křivoklát, Točnick a Žebrák

Proč právě Broumy?

- Obec s bohatou historií, aktivní komunitou a krásným okolím
- Vzácná příležitost dokončit dům podle vlastních snů v překrásné obci obklopené přírodou.

Tento pozemek čeká právě na vás – staňte se součástí příběhu Broum.