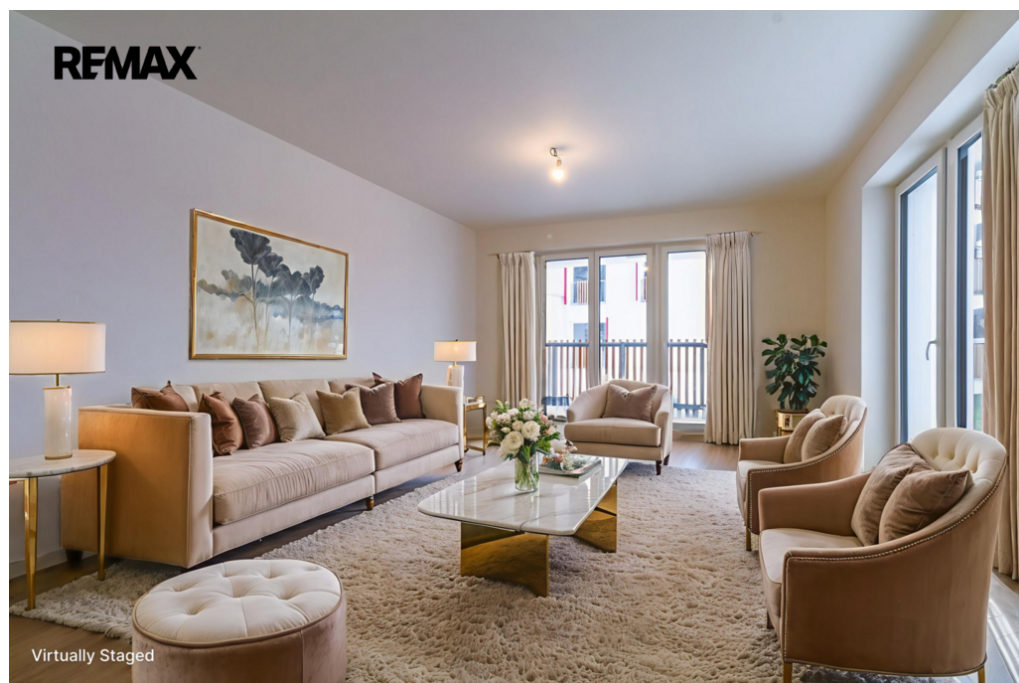


Prodej bytu 3+kk s velký balkonem a výhodnou nabídkou - parkovací místo a sklep v ceně !!!

Papírenská, Vrchlabí



7 530 150 Kč
za nemovitost



Vyřizuje

Mgr. Marie Gútlová

Tel.: +420 602 400 024

GSM: +420724670753

E-mail:

marie.gutlova@re-max.cz

| | | | |
|-------------------------------|-------------------|----------------------------------|----------------------------------|
| Dispozice bytu: | 3+kk | Podlaží v domě: | 3 |
| Počet podlaží v domě: | 6 | Celková podlahová plocha: | 88 m ² |
| Druh objektu: | cihlová | Stav objektu: | velmi dobrý |
| Vlastnictví: | družstevní | Balkón: | 13 m ² |
| Umístění objektu: | klidná část obce | Elektrina: | Elektro - 230 V; Elektro - 400 V |
| Plyn: | Plynovod | Odpad: | Kanalizace |
| Energetická náročnost: | B - Velmi úsporná | | |

POPIS NEMOVITOSTI: Nabízím velkorysý byt s výměrou 3 + kk, s 2 ložnicemi, samostatnou toaletu, prostornou koupelnu se sprchovým koutem, prostornou komoru, velký obývací pokoj s kuchyňským koutem a přímým vstupem na opravdu velký balkon (JV) o výměře 13,3 m², která vám zabezpečí dostatek prostoru pro relaxaci, a třeba i vířivku...

Nyní nabízíme výjimečnou nabídku: parkovací stání v ceně a sklep zdarma

Pokud toužíte po novém moderním bydlení nebo apartmánu pro rekreaci nebo pro vlastní bydlení za dostupnou cenu v energeticky úsporném domě, milujete hory, přírodu a zároveň máte rádi komfort, tak koupě bytu v našem projektu představuje vynikající příležitost pro milovníky celoročních outdoorových aktivit.....

Jedná se o byt v čerstvě dokončené I. etapě projektu Pod Slunečným vrchem ve Vrchlabí, obklopeného více než 7 skiareály včetně Špindlerova Mlýna v dojezdové vzdálenosti do 15 minut. Obytný soubor je v docházkové vzdálenosti od centra, autobusového a vlakového nádraží.

Na území bývalého brownfieldu závodu TOS HYDRAULIKA s.p. vzniká moderní „desetiminutová“ rezidenční čtvrť, která je citlivě zasazena v zeleni a je součástí plánovaného rozšíření centra města Vrchlabí s napojením na klíčovou dopravní infrastrukturu a občanskou vybavenost.

Areál využívá čisté zdroje elektrické energie díky napojení na infrastrukturu vodních elektráren v místě a lokální distribuční síť.

Zelené střechy přispívají k lepšímu klimatu a ovzduší a současně efektivně plní tepelně izolační funkci.

Všechny objekty v lokalitě jsou infrastrukturně připraveny na budoucí instalaci a provoz fotovoltaických panelů a systémově připraveny pro využití tepelných čerpadel.

Při výstavbě byly použity kvalitní technologické postupy železobetonových základových konstrukcí v kombinaci se svislými konstrukcemi Porotherm v nadzemních podlažích a moderní fasádní izolační systémy a materiály.

Objekty jsou vybaveny výtahem pro všechna podlaží objektu.

Na podlaze jsou vinylové podlahy se zvukově izolační vrstvou a podlahovým vytápěním.

Teplo dodává vlastní kotelna systému centrálního vytápění.

V koupelně a WC je použita velkoformátová keramická dlažba a obklady.

V celém bytě jsou kvalitně provedené sádrové omítky.

Zařizovací předměty sanity jsou od předních kvalitních výrobců Laufen, Jika, Grohe a Ravak.

Součástí bytu jsou obložkové falcové interiérové dveře a samozřejmě jsou bezpečnostní vchodové dveře.

K bytu lze dokoupit prostornou sklepní kóji pro uskladnění kol a lyží.

Vše je umístěno v podzemní garáži přímo pod domem s centrálním vjezdem a přímým vstupem do jednotlivých objektů z garáží a přístupem k výtahu.

Ihned k nastěhování.

V případě potřeby zajistíme také financování nákupu nemovitosti (individuálně i bez nutnosti zajištění nemovitosti).

Neváhejte mě kontaktovat pro více informací nebo domluvení prohlídky.

Prodávající si vyhrazuje právo vybrat kupujícího na základě jím zvolených kritérií.