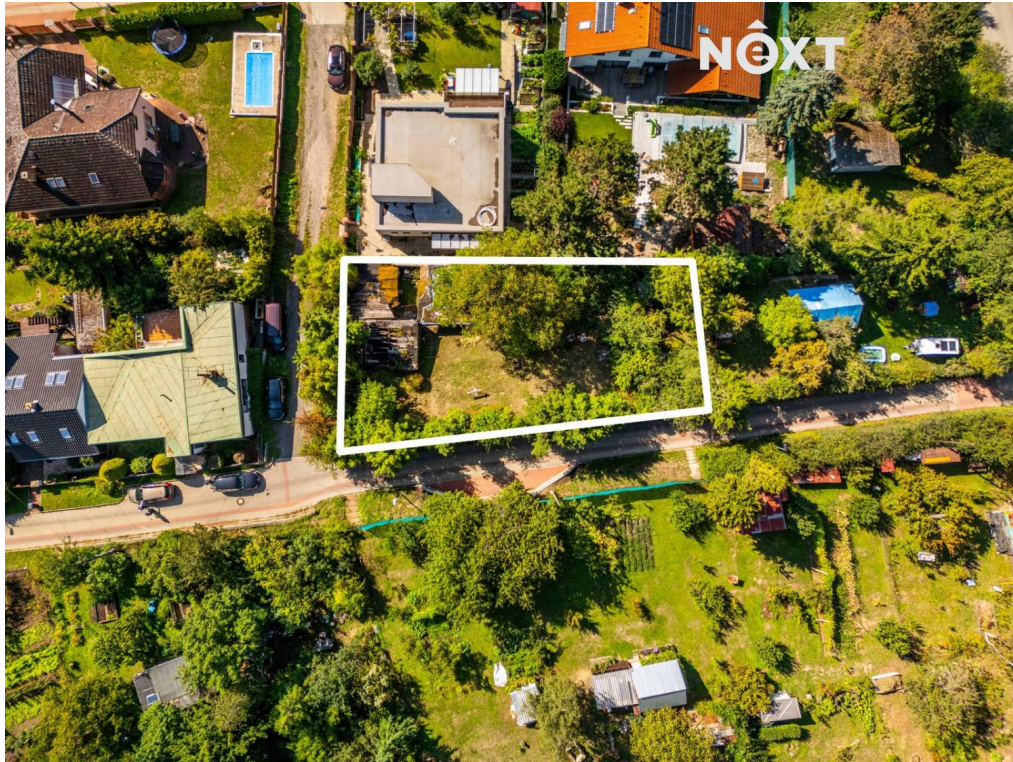


## Prodej pozemek Bydlení, 540<sup>□</sup>

bratranců Veverkových, 19300, Horní Počernice, Zdice



**9 900 000 Kč**  
za nemovitost



Vyřizuje

**Jan Ledvina**

**GSM: +420 725 173 088**

**E-mail:**

[info@nextreality.cz](mailto:info@nextreality.cz)

**Celková plocha:** 540 m<sup>2</sup>

**Druh pozemku:** pro bydlení

**Energetická náročnost:** G - Mimořádně neehospodárná

**POPIS NEMOVITOSTI:** Hledáte místo, kde si postavíte rodinný dům přesně podle svých představ - v klidné části Prahy, ale přesto s výbornou dostupností do centra? V Horních Počernicích, v ulici Bratranců Veverkových, čeká na nového majitele pozemek o velikosti 540 m<sup>2</sup>.

Parcela se nachází v čistě obytné zóně (OB-A) a je určena k výstavbě rodinného domu. Územní plán umožňuje zastavěnou plochu až cca 160 m<sup>2</sup>, což odpovídá modernímu rodinnému domu s dispozicí 5+kk či 6+kk - tedy velikosti ideální pro větší či vícegenerační rodinu. Pozemek má nepravidelný čtyřúhelníkový tvar, šířku 15-20 metrů a přirozený jižní sklon kolem 7°, díky kterému bude budoucí dům světlý a energeticky úsporný.

Veškeré inženýrské sítě (elektrina, plyn, kanalizace, voda i telekomunikace) jsou na hranici pozemku, příjezd je zajištěn z ulice Bratranců Veverkových. V okolí najdete kompletní občanskou vybavenost - školky, školy, obchody i sportoviště - a přitom tu máte přírodu doslova za rohem. Na Pražský okruh a dálnici D10 je to pár minut, autem jste v centru města zhruba za půl hodiny.

Tento pozemek nabízí vzácnou kombinaci: místo v Praze, kde můžete postavit prostorný rodinný dům se zahradou, a přitom bydlet v tiché lokalitě s výbornou dopravní dostupností.

Jediný způsob, jak zjistit, jestli je to místo pro vaši budoucnost, je přijít se podívat osobně. Zavolejte mi nebo napište a

domluvíme si prohlídku v čase, který vám vyhovuje. Pro komunikaci uvádějte evidenční číslo zakázky N114184.