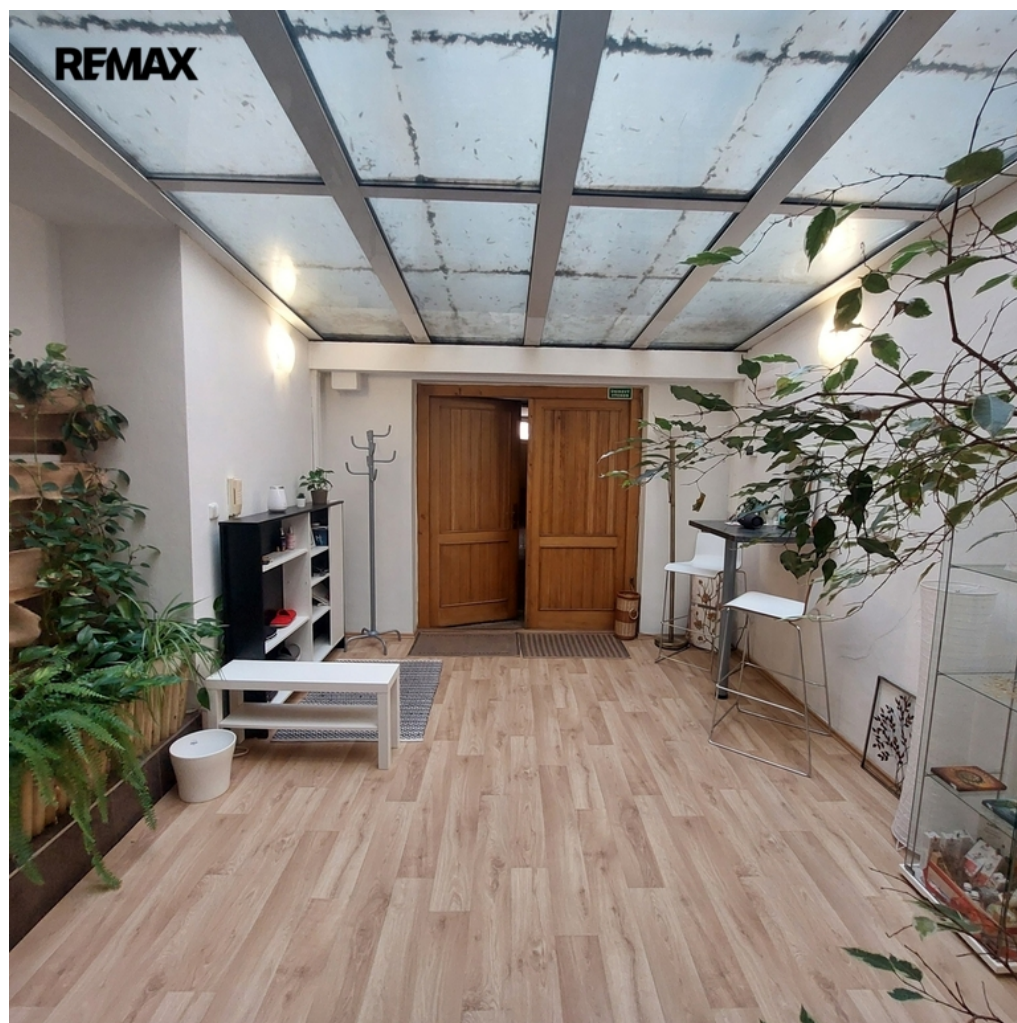


## Pronájem komerčních prostor, Olomouc - Šemberova

Šemberova, Olomouc

**19 000 Kč**

za měsíc

+ služby, provize RK



Vyřizuje

**Karel Pazdera****Tel.:** +420 777 235 428**GSM:** +420731648458**E-mail:**[karel.pazdera@re-max.cz](mailto:karel.pazdera@re-max.cz)

<b>Plocha kanceláří:</b>	99 m <sup>2</sup>	<b>Druh objektu:</b>	cihlová
<b>Stav objektu:</b>	dobrý	<b>Druh prostor:</b>	Obchodní
<b>Doprava:</b>	silnice; MHD; autobus	<b>Komunikace:</b>	betonová
<b>Elektřina:</b>	Elektro - 230 V	<b>Voda:</b>	Vodovod
<b>Telekomunikace:</b>	Telefon; Internet	<b>Odpad:</b>	Kanalizace
<b>Energetická náročnost:</b>	D - Méně úsporná		

**POPIS NEMOVITOSTI:** Nabízíme k pronájmu prostorné komerční prostory bývalé čajovny, o celkové výměře 99 m<sup>2</sup> v atraktivní lokalitě blízko centra města Olomouce v ulici Šemberova, nedaleko Dolního náměstí. Při vstupu do prostor se nachází vstupní místnost (16 m<sup>2</sup>), ze které jsou přístupy do dalších 3 místností (14,3 m<sup>2</sup>, 22,8 m<sup>2</sup> a 25 m<sup>2</sup>). Toaleta je k dispozici pouze jedna. Podlahy plovoucí podlaha. Předmětné prostory byly užívány jako čajovna, ale je

možné další využití jako např. prodejna, kosmetika, pedikúra, nehtové studio, sklad, kanceláře, masáže, ordinace, rehabilitace. Nájemné 19.000 Kč/měsíc včetně tepla + zálohy na služby dle domluvy. Jistota ve výši 30.000,- Kč. Prostory jsou k dispozici ihned. Více informací u makléře nabídky. Pronajímající si vyhrazuje právo vybrat nájemce na základě jím zvolených kritérií.