

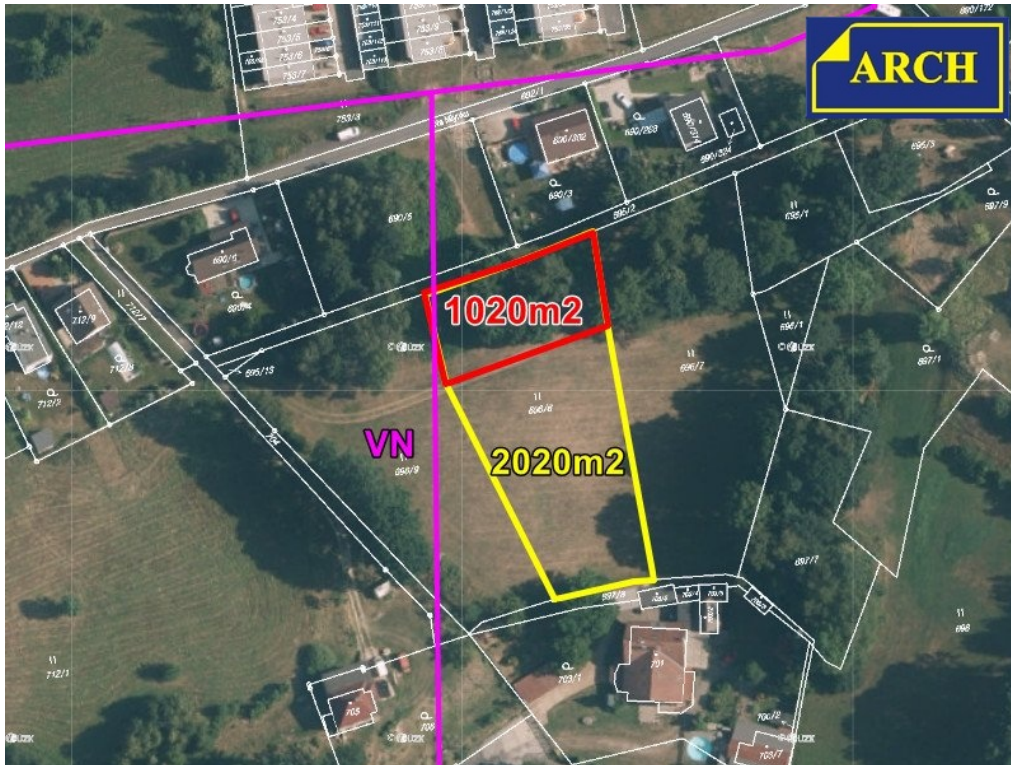


Prodej - Pozemky

číslo zakázky: PO537L

Pozemek pro stavbu 1 RD (1020m² zastavitelný + 2020m² nezastavitelný)

Na Mlýnku, 46001, Liberec (nečleněné město), Liberec



4 746 000 Kč
za nemovitost

V nadpisu je výměra st.pozemku zvětšena tak, aby se z celk.ceny odvodila správná cena za 1m² st. poz



Vyřizuje

Ing. Lubomír Bureš
Tel.: +420 604 201 487
GSM: +420 604 201 487
E-mail:
arch-liberec@seznam.cz

Celková plocha: 1 217 m²

Druh pozemku: pro bydlení

POPIS NEMOVITOSTI: Prodej pozemku pro stavbu 1 RD v Liberci XII-Starých Pavlovicích. Jedná se o lokalitu "za Kauflandem", v prostoru "pod řadovými domy" postavenými v ulici Na Mlýnku. Příjezd k pozemkům je z ulice Na Mlýnku mezi domy č.p.619 a č.p.844 po veřejné nezpevněné cestě (ve vlastnictví města). Zastavitelná část pozemku leží na hranici zastavěného území. Vzdálenost ke Kauflandu je cca 1000m. Vzdálenost k zastávce MHD "Polní" (linky 12, 14) je 600m, vzdálenost k zastávce "Stráž n.N. - Oblouková" (linky 23, 28, 30, 39) je 700m. Vzdálenost do centra Liberce 3,5km.

Část pozemku, která je dle ÚP určena k zastavění (plocha BU.2.20.60.p - tzn. RD se 2podlažími a podkrovím - zastavitelnost území je 20%), má výměru 1020m². Zbývající část pozemku, která má výměru 2020m² a která dle ÚP má charakter zeleně (ZS), by mohla být využitelná jako zahrada.

Pozemek je mírně až středně svažité, převážně se sklonem k jihu až jihovýchodu. Z pozemku je slušný výhled do kraje a s ohledem na územní plán není možné, aby výhled zhoršila budoucí výstavba - sousední pozemky jsou nezastavitelné. Na pozemek zasahuje ochr. pásmo VN, a to u severozápadního rohu pozemku.

Vodovodní řad je uložen pod ulicí Na Mlýnku (ve vzdál. asi 110m od hranice pozemku). Pro připojení na vodovod a na rozvod elektřiny byl vydán souhlas od správců sítí. Kanalizace ani plynovod v lokalitě není.

Kalkulace celkové ceny pozemku: 1.020m² x 3.900Kč/m² + 2.020m² x 380Kč/m² = 4.746.000Kč.