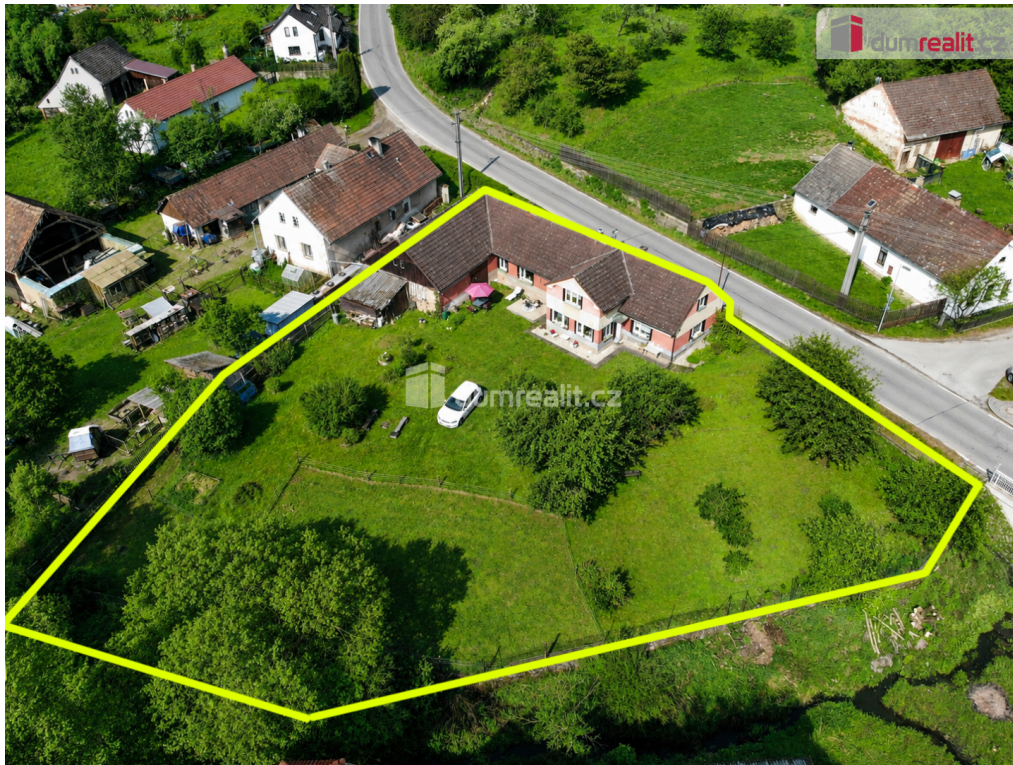


Prostorný rodinný dům po rekonstrukci 4+1, 112 m² + půda 100 m², stodola 100 m², Slabčice, okr. Píse

39847, Slabčice



6 290 000 Kč

za nemovitost

cena je vč. odměny RK



Vyřizuje

Ing. Jiří Doskočil

Tel.: 774 171 500

GSM: 774 171 500

E-mail:

doskocil@dumrealit.cz

Poloha objektu:	samostatný	Druh objektu:	cihlová
Stav objektu:	po rekonstrukci	Počet podlaží v objektu:	2
Typ domu:	patrový	Zastavěná plocha:	245 m ²
Užitná plocha:	112 m ²	Plocha parcely:	1623 m ²
Plocha zahrady:	1373 m ²	Popis vybavení:	...
Elektrina:	Elektro - 400 V	Telekomunikace:	Telefon
Topení:	Ústřední - elektrické	Energetická náročnost:	G - Mimořádně ne hospodárná

POPIS NEMOVITOSTI: Hledáte pěkný rodinný dům po rekonstrukci nebo chalupu pro rekreaci, tak aby jste ho mohli ihned k užívání? Má zde pro vás novou nabídku domu / chalupy v obci Slabčice, okres Písek, který prošel rozsáhlou rekonstrukcí v roce 2024 a je připraven ihned k nastěhování. Dům má aktuálně dispozici 4+1, v přízemí je obytná plocha 100 m² (3+1) a v podkroví je aktuálně jeden pokoj (12 m²) s půdou (100 m²), kterou lze přestavět na obytnou část. Pozemek měří 1623 m², zastavěná plocha domu a stodoly je 245 m², zahrada má 1378 m². Dispozici domu tvoří: kuchyně (16,2 m²), ložnice (11,6 m²), obývací pokoj (18 m²), chodba (7,5), koupelna (5,6 m²), WC (1,6 m²), technická místnost (4,2 m²) s elektrokotlem a bojlerem, velký pokoj (22,3 m²), veranda (8,3 m²) se zádveřím a vstupem přes schodiště (4,6 m²) do 1. patra, kde je pokoj (12 m²) a vstup na půdu (100 m²). Rekonstrukce v roce 2024 obsahovala - kompletně nová plastová okna (trojsklo) s 1 x venkovní žaluzií - kuchyně, dále podlahy vč. izolace,

kompletní elektrika, centrální elektrické topení vč. elektrokotle a elektrického bojleru na ohřev vody, dále interiéry, koupelna + WC, nová vodárna Darling, interiérové a vstupní dveře, nový komín, kachlová kamna s vytápěnou postelí v kuchyni, kuchyň a spotřebiče. V rámci dotačního titulu lze dokončit rekonstrukci původní střechy se zateplením a také fasádu, popř. fotovoltaiku - orientace hlavní části střechy je jihovýchod. Dům má vodu ze studny - pitnou, je zde elektrika, internet, odpad je řešen do septiku ve spodní části zahrady. Na zahradě je mnoho ovocných a okrasných stromů zahrada u domu je v rovině, v druhé části mírně svažité. K domu patří stodola s vysokými stropy (7,5 m), plocha stodoly je 100 m, auto můžete parkovat ve stodole a lze zde uskladnit mnoho věcí. V ceně domu je kuchyně + spotřebiče, ostatní pak dle dohody. Dům je v osobním vlastnictví, není zatížený hypotečním úvěrem, v rámci služeb RK Vám zařídíme exkluzivní podmínky hypotéky. V obci je kostel, zastávka autobusu 2 minuty od domu, obchod COOP, pošta partner, dětské hřiště, přímo ze zahrady vidíte do lesa. Obec se nachází v Jižních Čechách, v krásné přírodě, kousek od řeky Vltavy a přehrady Orlík, v blízkosti Bechyně, Písku a dalších atraktivních měst, Velmi doporučuji všem, kteří hledají dům / chalupu na klidném místě, u lesa, po rozsáhlé rekonstrukci, připravený ihned k užívání. Ev. číslo: 652876.