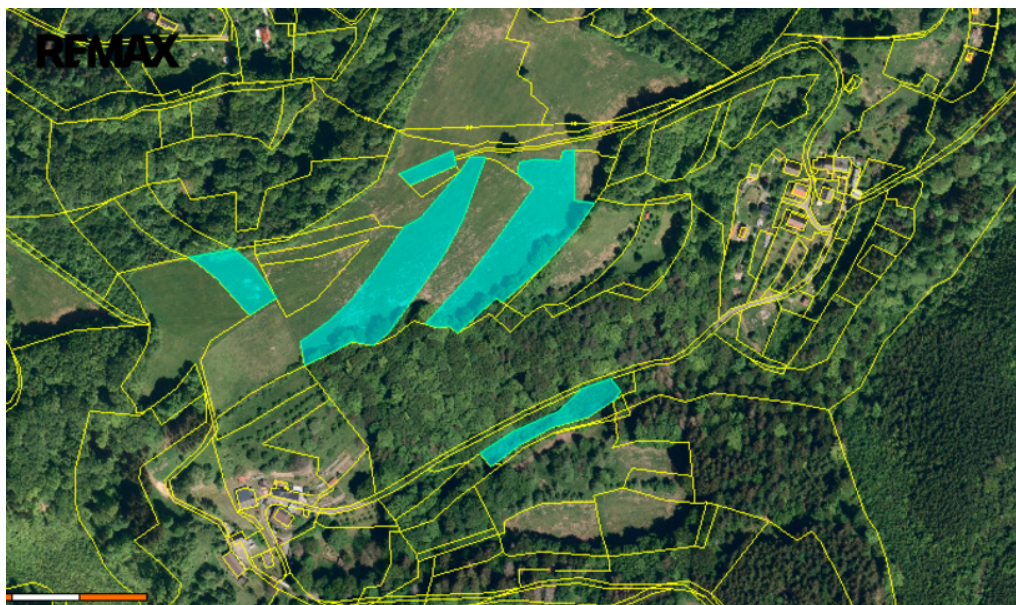


Prodej podílů na lesních pozemcích a trvalých travních porostech ve Vsetíně

Vsetín



410 000 Kč
za nemovitost



Vyřizuje

Bc. Ivana Marejková

GSM: +420725980875

E-mail:

[ivana.marejkova@re-max.c](mailto:ivana.marejkova@re-max.cz)

[z](#)

Celková plocha: 23 456 m²

Inženýrské sítě: vodovod

Druh pozemku: trvalý travní porost

POPIS NEMOVITOSTI: Nabízíme k prodeji spoluvlastnické podíly na pozemcích nacházejících se ve Vsetíně a v Rokytnici u Vsetína.

Jedná se o soubor pozemků vedených v katastru nemovitostí jako lesní pozemky a trvalý travní porost.

Celková výměra odpovídající prodávaným podílům činí 23.456 m².

Podíly na jednotlivých parcelách jsou ve výši 1/2, 1/4, 1/8 a 1/12.

Přístup je zajištěn po okolních pozemcích a lesních cestách.

Pozemky jsou vhodné jako investice nebo pro vlastní hospodaření v lese.

V případě zájmu Vám ráda poskytnu více informací.