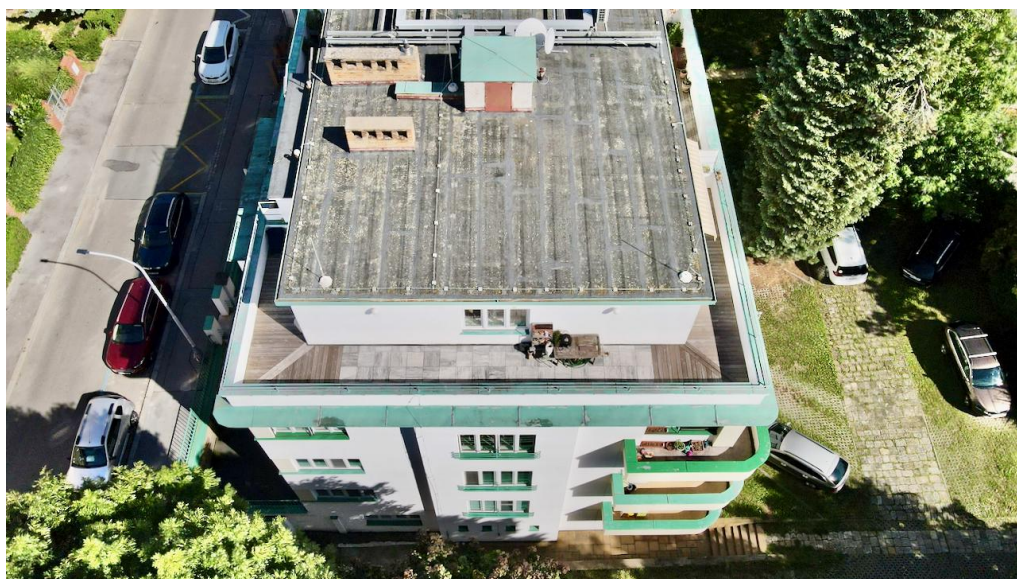


Krásný světlý byt s obrovskou terasou. Sklepní koje, parkovací místo.

Mydlářka, 16000, Praha 6, Praha



11 700 000 Kč

za nemovitost

včetně provize RK



Vyřizuje

Valoušek Ondřej

Tel.: +420 777665517

GSM: +420 777665517

E-mail:

valousek@realfriend.cz

Dispozice bytu:	2+1	Podlaží v domě:	5
Počet podlaží v domě:	5	Celková podlahová plocha:	62 m ²
Druh objektu:	cihlová	Stav objektu:	velmi dobrý
Vlastnictví:	osobní	Sklep:	5 m ²
Umístění objektu:	centrum obce	Topení:	Ústřední - plynové
Energetická náročnost:	D - Méně úsporná		

POPIS NEMOVITOSTI: K koupi nabízím krásný, světlý byt o dispozici 2+1 s obrovskou terasou, který se nachází v posledním patře dobře udržovaného funkcionalistického domu bez výtahu z roku 1942. Dům i byt prošly v roce 2008 kompletní rekonstrukcí.

Internet do bytu veden optickým vláknem.

Podle prohlášení vlastníka jsou velikosti následující: byt 61,53 m² + terasa 45,43 m² a sklep 4,93 m² přičemž podle našeho měření je byt přibližně o 1 m² větší. Současnou dispozici lze jednoduše upravit na 3+kk.

Obývací pokoj směřuje na jih do ulice Evropská, ložnice na sever do klidné ulice Mydlářka.

Dominantou bytu je velkorysá terasa - ideální místo pro vytvoření městské zahrady.

Ranní káva, večerní sklenka vína prostě pohoda.

Člověk se tu cítí jako v malém domku uprostřed města.

Součástí prodeje je sklepní koje a možnost využívat vyhrazené parkovací místo ve vnitrobloku domu.

Byt je ve stavu odpovídajícím běžnému opotřebení.

V místech nad okny dochází ke kondenzaci vlhkosti, která se v zimních měsících projevuje vznikem plísně. Její příčina i navrhované řešení jsou doloženy odborným posudkem a měřením termokamerou.

Zálohy na služby a energie (TUV, topení apod.) činí přibližně 5 500 Kč + 2 000 Kč příspěvek do fondu oprav, plus spotřeba elektřiny v bytě.

Nemovitost se nachází v srdci Dejvic kousek od metra, letiště, kaváren a všeho, co dělá městské bydlení pohodlným stejně tak park Hanspaulka nebo Divoká Šárka jsou doslova za rohem. Ideální místo pro ty, kdo hledají kvalitní a kultivované bydlení s atmosférou v srdci Dejvic.

Shrnutí:

- světlý byt 2+1 s možností úpravy na 3+kk
 - velká terasa
 - plocha bytu 61,53 m² + terasa 45,43 m² + sklep 4,93 m² = celkem 111,89 m²
 - parkovací místo ve vnitrobloku
 - funkcionalistická architektura z roku 1942
 - po kompletní rekonstrukci (r. 2008) - dům i byt
 - klidná, žádaná lokalita Dejvic, blízko metra i přírody
 - reálně řešitelný technický problém s kondenzací vlhkosti (plíseň).
- Více informací najdete na našem webu v sekci projekty/mydlarka/