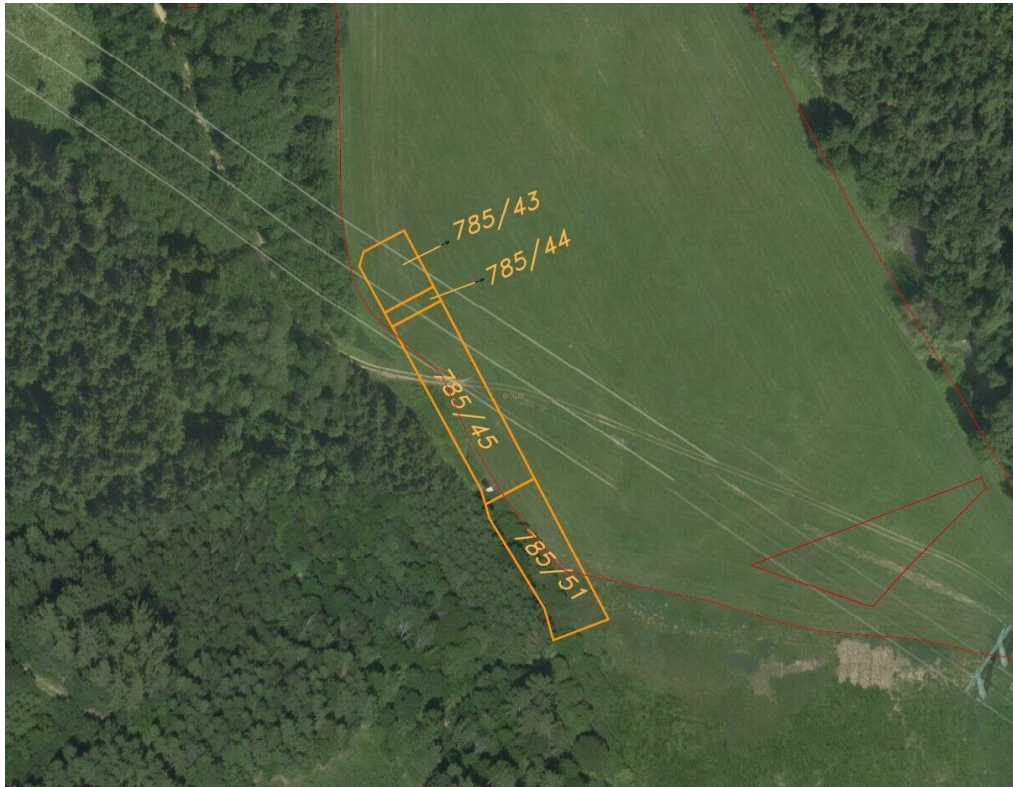


Prodej pozemků Vranová

57101, Vranová Lhota



110 000 Kč

za nemovitost

Prodávající si vyhrazuje právo vybrat kupujícího na základě jím zvolených kritérií.



Vyřizuje

Romana Jungwirthová

Tel.: 380 405 390

GSM: +420 606 638 700

E-mail:

jungwirthova@fondrealit.cz

Z

Celková plocha: 2 289 m²

Druh pozemku: zemědělská

POPIS NEMOVITOSTI: Nabízíme k prodeji pozemky o celkové výměře 2 289 m² u obce Vranová. Pozemky jsou situovány v odlehlé jihozápadní části katastrální území, tvoří celek s přístupem po veřejné neuzpevněné komunikaci. Velká část výměry je vedena ve veřejném registru půdy LPIS s možností uplatnění dotace. V katastru nemovitostí jsou pozemky vedeny jako trvalý travní porost. Pozemky je možno koupit i po částech.

Vranová, část obce Vranová Lhota, je obec v okrese Svitavy. Leží v jihovýchodním cípu Pardubického kraje v malebném koutu Dražanské vysočiny obklopena rozlehlými lesy přírodního parku Bohdalov - Hartinkov. Název katastrálního území je Vranová. V případě zájmu nás neváhejte kontaktovat.