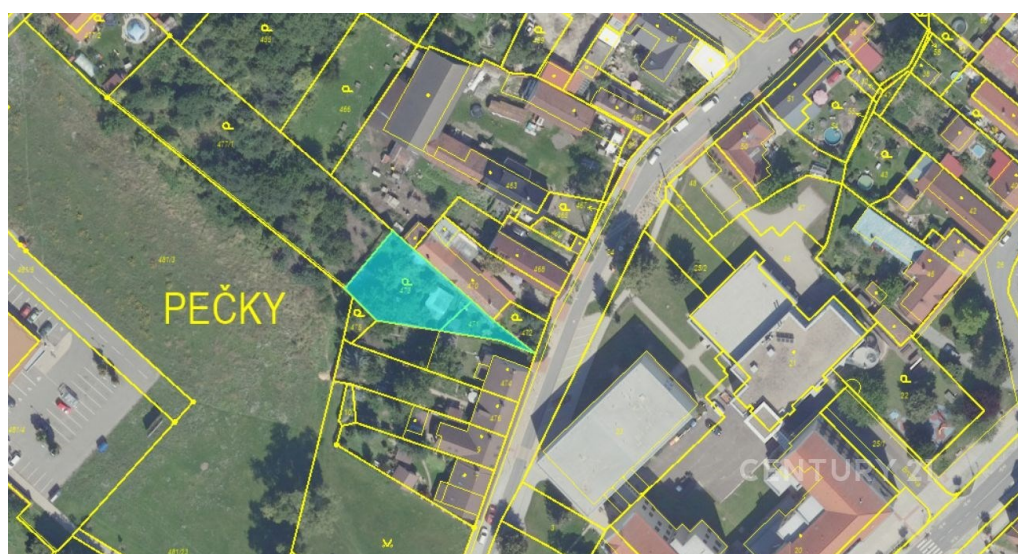


Investiční příležitost v Pečkách - prodej podílu na pozemcích v atraktivní rozvojové lokalitě

Pečky



323 495 Kč

za nemovitost

včetně provize RK



Vyřizuje

Elena Bran

Tel.: 538 728 645

GSM: +420 538 728 645

E-mail:

bonusbrno@century21.cz

Celková plocha: 182 m²

Druh pozemku: pro bydlení

POPIS NEMOVITOSTI: Nabízíme ke koupi ideální podíl 1/3 na dvou sousedících pozemcích v katastrálním území Pečky (okres Kolín). Jedná se o:

parcela č. 473 - druh pozemku: zahrada, celková výměra 448 m², odpovídající podíl činí 149,33 m²

parcela č. 471 - druh pozemku: ostatní plocha, celková výměra 99 m², rovněž ve vlastnictví ve výši 1/3 33 m²

Pozemky se nacházejí v klidné části obce s výbornou dostupností a veškerou základní infrastrukturou v dosahu. Dle aktuálního územního plánu města Pečky jsou zařazeny do funkční plochy „Sm - smíšené obytné“, což z nich činí mimořádně zajímavou investici s budoucím potenciálem využití.

Územní plán umožňuje:

Hlavní využití:

Výstavba rodinných domů s hospodářským zázemím pro vlastní potřebu

Provozování řemeslné výroby a výrobních služeb bez negativního dopadu na okolí

Přípustné využití:

Zřízení maloobchodních jednotek, stravovacích zařízení či nevýrobních služeb pro obsluhu území

Venkovské bydlení a využití stávajících rekreačních objektů k rodinné rekreaci

Rekolaudace stávajících rekreačních staveb na objekty pro trvalé bydlení

Nepřípustné využití:

Jakékoliv výrobní činnosti přesahující limity stanovené zákonem

Chov zvířat vyžadující hygienické ochranné pásmo

Odstavování nákladních a hospodářských vozidel mimo hranice vlastních pozemků

Zásady prostorového uspořádání:

Maximální zastavitelnost pozemků: 30 %

Maximální podlažnost: 2 nadzemní podlaží + podkroví

Nová výstavba musí respektovat charakter stávající zástavby a dodržovat odstupy od komunikací

Tyto pozemky představují dlouhodobě perspektivní investici - ať už s cílem budoucí výstavby, společného užívání či spekulace na růst hodnoty. Pro vážné zájemce rádi poskytneme další podklady.

Neváhejte nás kontaktovat pro více informací.