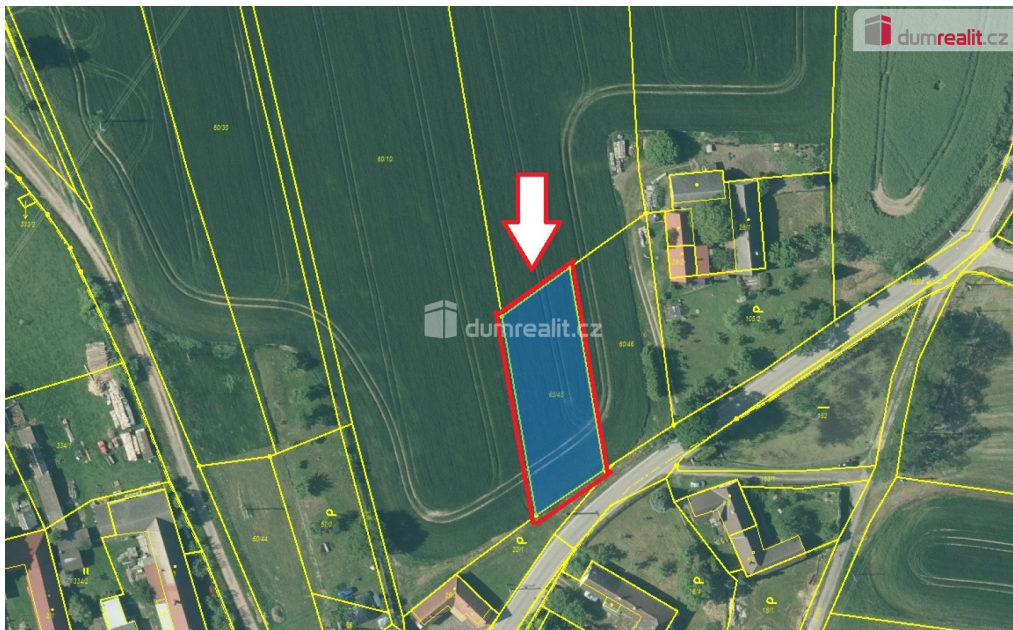


K prodeji, stavební pozemek o výměře 1.228 m², Libořezy - část obce Stříbřec, okr. Jindřichův Hradec

37901, Stříbřec

**1 490 000 Kč**
za nemovitost

Cena včetně právního servisu a provize RK. Více informací vám poskytne makléř Zdeněk Kotěšovec



Vyřizuje

Bc. Zdeněk Kotěšovec**Tel.:** 607 902 987**GSM:** 739 341 014**E-mail:**atempo@dumrealit.cz**Celková plocha:**1 228 m²**Druh pozemku:**

pro bydlení

POPIS NEMOVITOSTI: Naše společnost Vám zprostředkuje prodej slunného stavebního pozemku o výměře 1.228 m² v obci Libořezy- část obce Stříbřec, okr. Jindřichův Hradec. Prodáváný pozemek je parc. č. 60/45, zapsaný na LV č. 3 v kú Libořezy, obce Stříbřec. El. síť je u hranice pozemku. Veřejný vodovod a obecní kanalizace je přibližně 10m od hranice pozemku. Dle územního plánu je pozemek vedený k výstavbě rodinných domů. V obci se nachází obchod, vzdálenost od města s veškerou občanskou vybaveností je cca 17 minut automobilem. Více informací Vám poskytne realitní makléř Zdeněk Kotěšovec z realitní kanceláře A TEMPO fungující pod ochrannou známkou naše společnost. Ev. číslo: 653208.