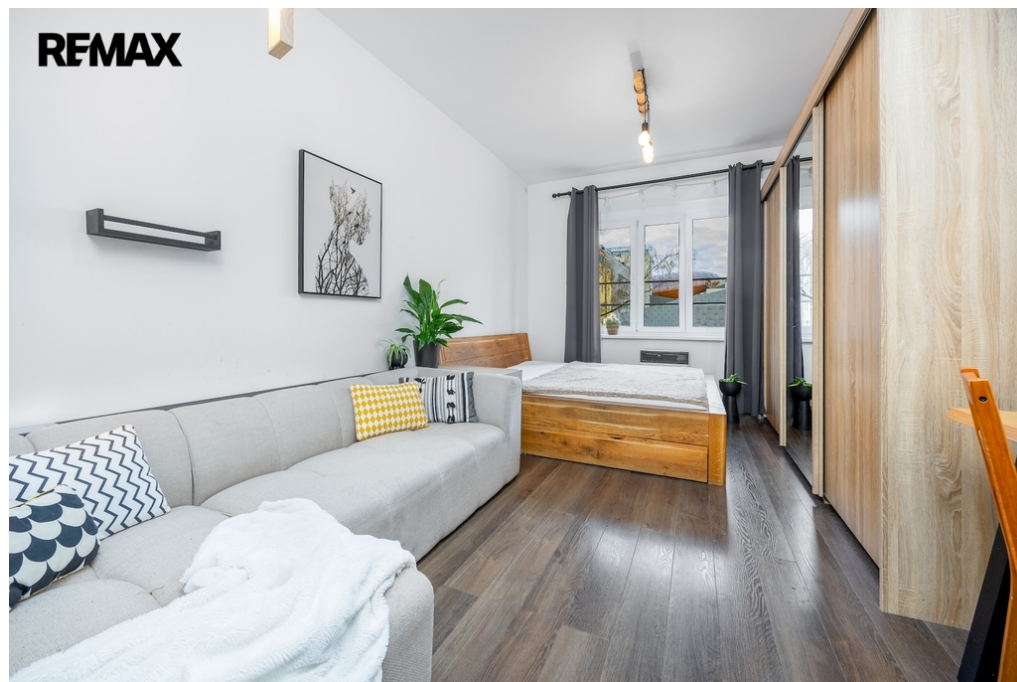


Byt 2+1, Praha - Holešovice, 52 m², balkon, sklep - REZEROVÁNO

Komunardů, Praha 7, Praha

**Rezervace**

Vyřizuje

Lubomír Boček**Tel.:** 222 524 840**GSM:** +420704797751**E-mail:**lubomir.bocek@re-max.cz

Dispozice bytu:	2+1	Podlaží v domě:	2
Počet podlaží v domě:	8	Celková podlahová plocha:	52 m ²
Druh objektu:	smíšená	Stav objektu:	velmi dobrý
Vlastnictví:	osobní	Balkón:	2 m ²
Sklep:	5 m ²	Umístění objektu:	centrum obce
Doprava:	silnice; MHD; autobus	Voda:	Vodovod
Telekomunikace:	Internet	Plyn:	Plynovod
Odpad:	Kanalizace	Energetická náročnost:	D - Méně úsporná

POPIS NEMOVITOSTI: REZEROVÁNO

Nabízíme k prodeji byt o dispozici 2+1, který se nachází ve 2. nadzemním mezipatře cihlového domu v žádané lokalitě Praha 7 - Holešovice, ulice Komunardů. K bytu náleží balkon (cca 2,3 m²) orientovaný do vnitrobloku a také sklepní kóje (cca 5,6 m²) umístěná mimo jednotku v 1. podzemním podlaží.

Byt sestává z prostorného obývacího pokoje, samostatné ložnice se vstupem na balkon, kuchyňského koutu s předsíní a koupelny s WC. Celková podlahová plocha včetně balkonu a sklepu činí 52 m². Dispozice umožňuje praktické bydlení i využití jako investici.

Byt je v dobrém technickém stavu a před 15 lety prošel kompletní rekonstrukcí zahrnující rozvody, elektroinstalaci,

povrchové úpravy a sanitu. Vytápění je řešeno plynovými topidly typu WAV, stáří cca 19 let.

Holešovice jsou vyhledávanou lokalitou díky kombinaci výborné dopravní dostupnosti a pestré občanské vybavenosti. V pěší vzdálenosti od domu se nachází stanice metra C - Nádraží Holešovice, tramvajové linky (např. 6, 12, 17 a 24), autobusové spojení a také železniční stanice s návazností na příměstské i dálkové vlaky. V okolí najdete širokou nabídku kaváren, restaurací, obchodů, galerií a kulturních zařízení - včetně DOX nebo holešovické tržnice. Pro volný čas jsou k dispozici parky jako Stromovka nebo pražská náplavka podél Vltavy.

Měsíční náklady na provoz bytu činí přibližně 6725 Kč, z toho plyn 1780 Kč, elektřina 1450 Kč a příspěvky do SVJ 3495 Kč, z čehož fond oprav tvoří 1001 Kč. Energetická náročnost budovy: třída D.

Pokud máte zájem o prohlídku, prosím vyplňte formulář pod inzerátem a my vás kontaktujeme s možnými termíny.

V případě vyššího zájmu bude nemovitost prodána nejlepší nabídce.

Pozn.: Rozměry podlahových ploch jsou orientační. Prodávající si vyhrazuje právo vybrat kupujícího na základě jím zvolených kritérií.