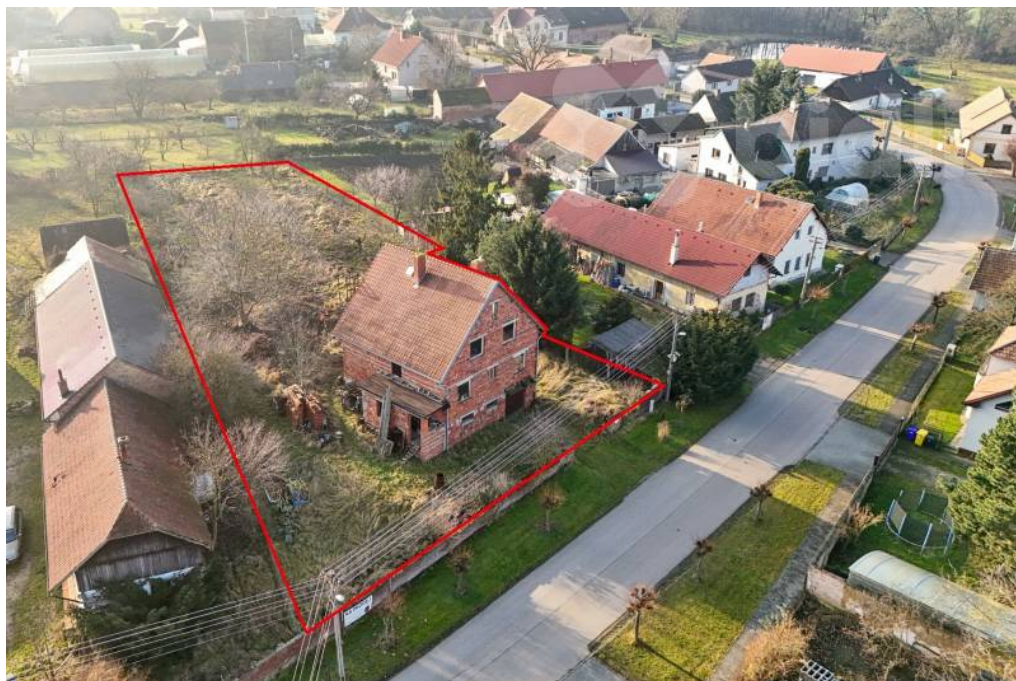


## Prodej rozestavěného rodinného domu, Mlékosrby

50351, Mlékosrby

**4 750 000 Kč**  
za nemovitost

Vyřizuje

**Oldřich Konfršt****Tel.:** 774 110 007**GSM:** 774 110 007**E-mail:** [info@bidli.cz](mailto:info@bidli.cz)

<b>Poloha objektu:</b>	samostatný	<b>Druh objektu:</b>	cihlová
<b>Stav objektu:</b>	ve výstavbě (hrubá stavba)	<b>Počet podlaží v objektu:</b>	1
<b>Typ domu:</b>	přízemní	<b>Zastavěná plocha:</b>	130 m <sup>2</sup>
<b>Užitná plocha:</b>	180 m <sup>2</sup>	<b>Plocha parcely:</b>	2023 m <sup>2</sup>
<b>Doprava:</b>	vlak; dálnice; silnice; autobus	<b>Elektrina:</b>	Elektro - 230 V; Elektro - 380 V
<b>Voda:</b>	Vodovod	<b>Energetická náročnost:</b>	G - Mimořádně ne hospodárná

**POPIS NEMOVITOSTI:** Nabízíme k prodeji rozestavěný rodinný dům v klidné obci Mlékosrby, nedaleko Chlumce nad Cidlinou. Jedná se o stavbu o zastavěné ploše cca 130 m<sup>2</sup>, která se skládá z obytného zvýšeného přízemí a prvního patra o výměře obytné plochy přes 180 m<sup>2</sup>. Budova je podsklepená, v suterénu se také nachází garáž. Stavba je v rozestavěném stavu, což novému majiteli umožňuje ovlivnit finální dispozici, materiály i technologie.

Stavba stojí samostatně v prostorném pozemku o celkové výměře 2 023 m<sup>2</sup>. Ten poskytuje dostatek soukromí, prostoru pro zahradu, relaxaci i další využití (bazén, pergola a jiné)

Pozemek je situován v klidné části obce s dobrou dostupností do okolních měst a k dálnici. V blízkém Chlumci nad Cidlinou je veškerá občanská vybavenost snadno dosažitelná.

Pro více informací nás neváhejte kontaktovat.