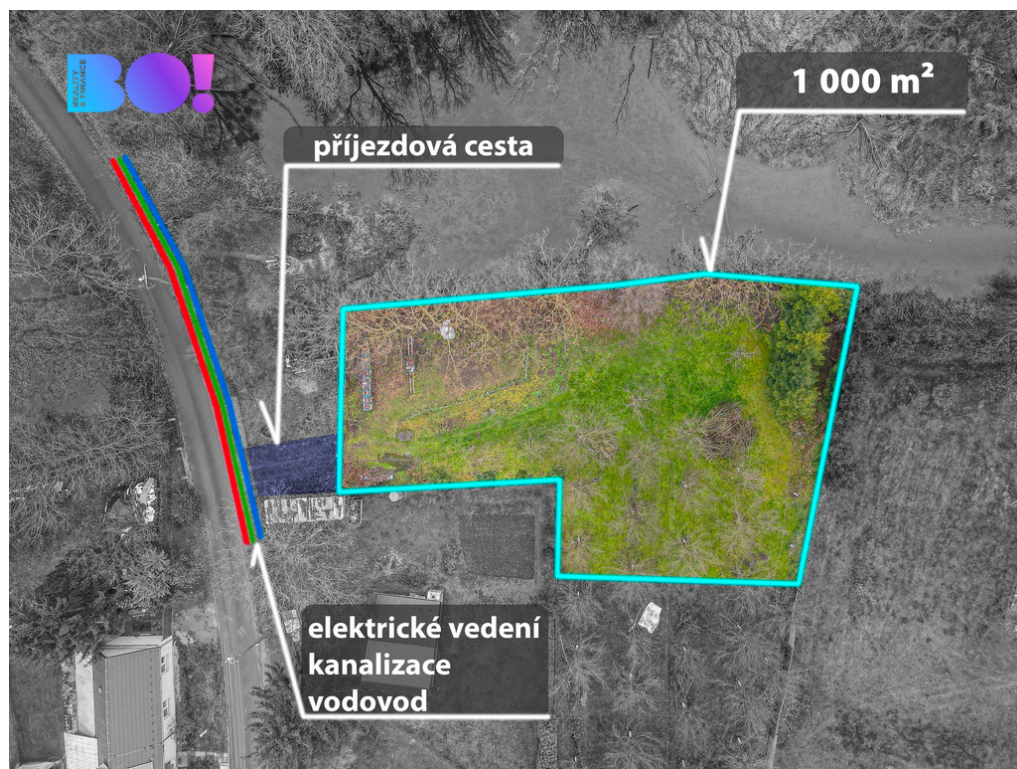


Prodej stavebního pozemku, 1 000 m², Dub nad Moravou, okres Olomouc

Dub nad Moravou



2 625 000 Kč
za nemovitost



Vyřizuje

Mgr. Michal Vlasatý

Tel.: 725 80 80 80

GSM: +420 725 80 80 80

E-mail: info@boreality.cz

Celková plocha:	1 966 m ²	Druh pozemku:	pro bydlení
Inženýrské sítě:	vodovod; kanalizace; elektrina	Umístění objektu:	klidná část obce
Doprava:	silnice; autobus	Komunikace:	asfaltová

POPIS NEMOVITOSTI: Nabízíme k prodeji atraktivní stavební pozemek o rozloze 1000 m², který se nachází v severní části obce Dub nad Moravou, konkrétně v oblasti Bolelouc. Pozemek je ideální pro výstavbu rodinného domu a nabízí klidné a příjemné prostředí.

Dle platného územního plánu je pozemek zařazen do kategorie BV - plochy bydlení v rodinných domech (venkovské). Pozemek disponuje přístupovou obecní komunikací a na jeho hranici se nachází veškeré inženýrské sítě, včetně vodovodu, elektriny a kanalizace.

Lokalita nabízí výbornou dostupnost do Olomouce i okolních měst a veškerou občanskou vybavenost v blízkém dosahu.

Pro více informací nebo domluvení prohlídky nás neváhejte kontaktovat.