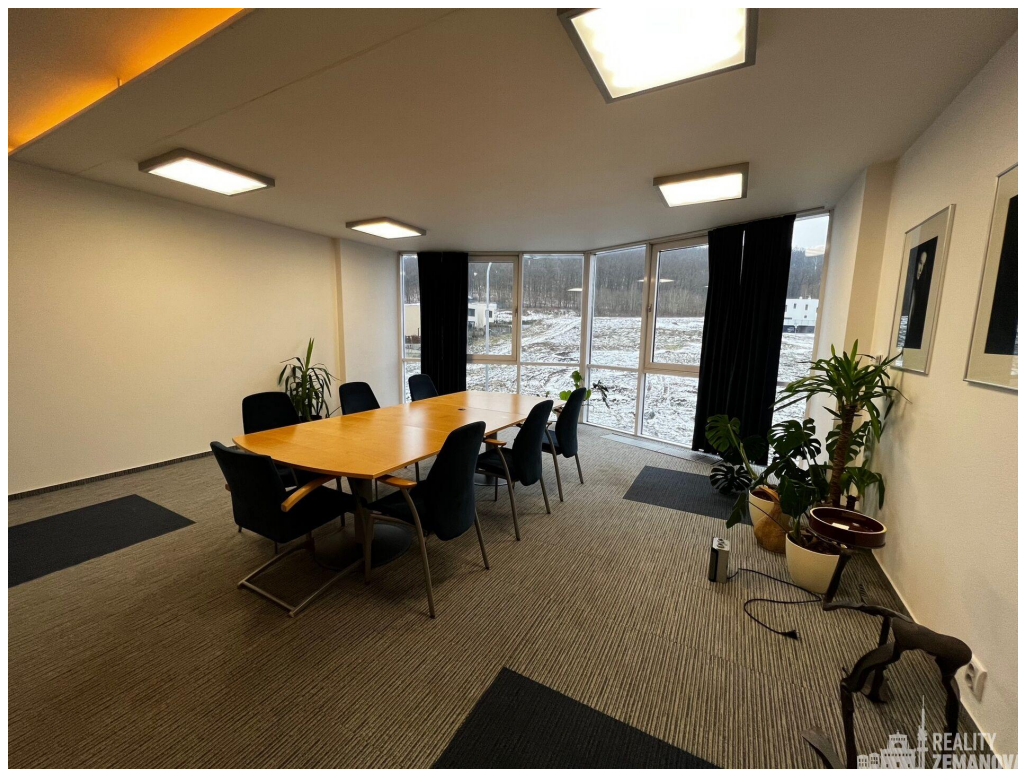


Kancelářské prostory 40,89 m² s možností parkování, admin. budova, Praha - Modřany

Do koutů, 14300, Praha 12, Praha



16 226 Kč

za měsíc

Provize RK 1/2 nájmu. Lze parkovací místo za 1.000,- Kč



Vyřizuje

Miroslava Zemanová

Tel.: +420 608 473 229

GSM: +420 608 473 229

E-mail:

sprava.nemovitosti@seznam.cz

Plocha kanceláří:	41 m ²	Druh objektu:	skeletová
Stav objektu:	velmi dobrý	Druh prostor:	Kanceláře
Doprava:	silnice; MHD; autobus	Komunikace:	asfaltová
Voda:	Vodovod	Telekomunikace:	Internet
Plyn:	Plynovod	Topení:	Ústřední - dálkové
Odpad:	Kanalizace	Ostatní rozvody:	Kabelové rozvody; Ostatní rozvody

POPIS NEMOVITOSTI: Pronájem kvalitních moderních prostor v budově v klidné části „Modřanského háje“. Nabízíme volné klimatizované kanceláře 27,6 a 13,29 m² (č. 205 a 206) v 2.NP administrativní budovy, s podílem ploch na kuchyňce, sprchovému koutu a WC.

Nájemné činí 16.226 Kč a park. místo pod uzavřením 1.000 Kč/měs.

V nájmu je zahrnuto možnost využívat vybavenou zasedací místnost v 3.NP v objektu.

Náklady na tyto prostory na energie a služby bez úklidu 6.020,- Kč.

V případě potřeby lze pronajmout i další kancelář na patře o výměře 28 m² a případně 13 m².

Jednotlivá patra budovy jsou pod uzamčením, vybavená přístupovým systémem na čip a mají k dispozici vlastní kuchyňský kout včetně myčky, sprchový kout a toalety, patra jsou propojena centrálním schodištěm.

Plastová okna, bukové dveře, venkovní předokenní žaluzie.

Pro nájemce další komfortní služby: internet, kamerový systém, ochrana security, samostatné měření elektrické

Reality Zemanová Slezská 981/57, Praha 3 - Vinohrady, 130 00, Tel.: +420 608 473 229, E-mail: sprava.nemovitosti@seznam.cz, web:

<https://www.reality-zemanova.cz/>

energie. Dopravní dostupnost: MHD - zastávka autobusu č. 117 u budovy.

Poplatky zahrnují paušální platby za odpadové hospodářství, vodné a stočné, vytápění + ohřev TUV, elektřinu společných prostor a další služby jako security, používání dat. rozvodů aj..

Provize RK: ½ měsíčního nájmu