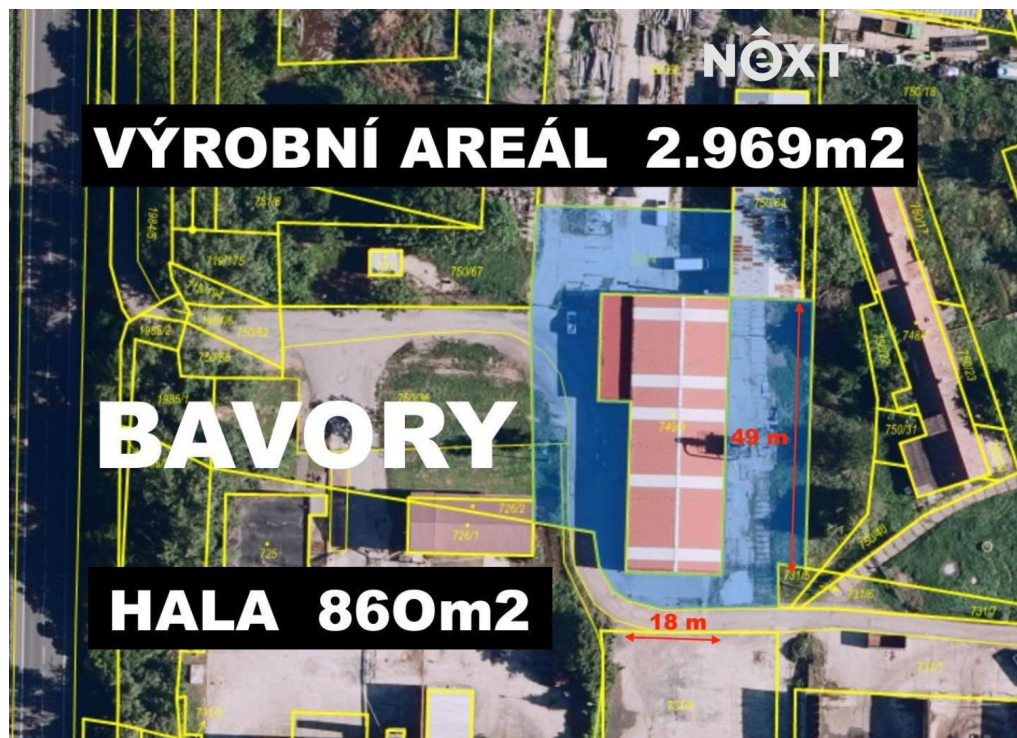


Prodej komerční Výroba, 860m²

69201, Bavyory



17 990 000 Kč
za nemovitost



Vyřizuje

Ing. Radim Krmíček

GSM: +420 725 173 088

E-mail:

info@nextreality.cz

Celková plocha:	3758 m ²	Počet podlaží:	1
Druh objektu:	panelová	Stav objektu:	velmi dobrý
Účel budovy:	Výroba	Energetická náročnost:	G - Mimořádně nehospodárná

POPIS NEMOVITOSTI: Ve výhradním zastoupení společnosti nabízíme k prodeji průmyslový areál s výrobní halou, kancelářemi a zázemím v Bavyorch, asi 5 minut autem z Mikulova, v lokalitě bývalého zemědělského družstva.

Celková plocha areálu na třech parcelách je 3.758 m², podlahová plocha haly je asi 860 m², Hala má obdélníkový tvar, 18x49m, výška po okap je 4m, v nejvyšším bodě sedlové střechy je výška 5 m. Kanceláře se zázemím mají plochu 108 m², celkem tři kanceláře 8 m², 11 m² a 18 m², vzorkovna 30 m², koupelna a 2x WC. Celý areál nyní slouží jako kovovýroba a je dostupný z hlavního tahu Mikulov - Brno, silnice a dálnice D52.

Hala z roku 2013 prošla v roce 2024 a 2025 celkovou rekonstrukcí. Má ocelovou konstrukci, sedlovou střechu a sendvičové opláštění. Ke vjezdu aut slouží dvoje vrata s rozměry 4x4 m a 3x3 m, ke vstupu jsou k dispozici 4x dveře. Světlost v hale zajišťuje 18 oken a světlíky ve střeše. Byla vybudovaná nová kotelna na tuhá paliva, včetně nového komínu, radiátorů a topných rour v hale. Celá budova je zevnitř obložena novými sádkokartony, nové jsou také tři klimatizační jednotky a LED průmyslové osvětlení.

Na rok 2026 je plánované vybudování nové příjezdové komunikace a veškerých inženýrských sítí se všemi spoluvlastníky bývalého areálu zemědělského družstva. Malá, nebo střední firma zde najde příjemné zázemí s flexibilním využitím k různým podnikatelským činnostem a záměrům. PENB nebyl dodán, proto uvádíme třídu G. Pro komunikaci uvádějte evidenční číslo zakázky N116063.