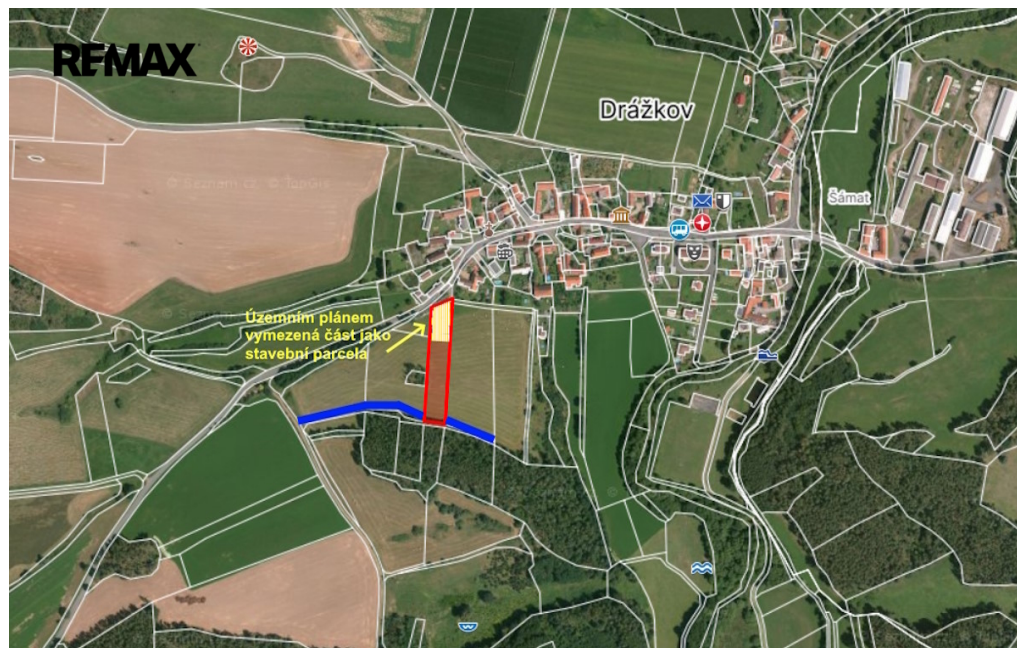


## Kamýku nad Vltavou Prodej pozemku 4 025 m<sup>2</sup> v obci Drážkov

Svatý Jan



### 5 300 000 Kč

 za nemovitost

Cena je k jednání, včetně DPH a je konečná, tedy včetně všech poplatků a právního servisu. Kupující neplatí nic navíc. Hypotéku vám rád také zařídím.



Vyřizuje

**Pavel Dvořák**

Tel.: 222 524 840

GSM: +420603457274

E-mail:

[pavel.dvorak@re-max.cz](mailto:pavel.dvorak@re-max.cz)

<b>Celková plocha:</b>	4 025 m <sup>2</sup>	<b>Druh pozemku:</b>	pro bydlení
<b>Inženýrské sítě:</b>	vodovod; elektřina	<b>Umístění objektu:</b>	klidná část obce
<b>Doprava:</b>	silnice; MHD; autobus	<b>Komunikace:</b>	asfaltová

### POPIS NEMOVITOSTI: Nová cena 5 300 000,-Kč

Prodej pozemku 4 025 m<sup>2</sup> v obci Drážkov (k.ú. Drážkov), nedaleko Kamýku nad Vltavou

Nabízíme velký pozemek o celkové výměře 4 025 m<sup>2</sup> s parcelním číslem 1610 v klidné a malebné obci Drážkov, která je součástí obce Svatý Jan, jen necelé 2 km od Kamýku nad Vltavou. Tento pozemek může být i výhodnou investiční příležitostí – z celkové výměry je 1 000 m<sup>2</sup> v severní části, teda té která přímo navazuje na stávající zástavbu, v územním plánu určena k výstavbě pro osobní bydlení nebo rekreaci.

V horní části, podél jižní hranice je plánována nová příjezdová komunikace, která bude sloužit i dalším pozemkům v okolí.

V samotném Drážkově, jen pár metrů od pozemku je místní hospoda a obchod se smíšeným zbožím, kde vždy rychle pořídíte vše nejnnutnější pro domácnost. O kousek dál u Obecního úřadu je pošta, ČSOB Poštovní spořitelna, Dobrovolní hasiči a naproti je kavárna v místním divadle Hogo Fogo.

V blízkém Kamýku nad Vltavou (2 km) a ve Svatém Janu (3Km) najdete kromě dalších obchodů s potravinami, hostince/restaurace.

ZŠ a MŠ Kamýk nad Vltavou se školní družinou a školním jídelnou pro děti.

Lékařská péče a lékárna jsou dostupné v Kamýku, Sedlčanech či Příbrami.

Dopravní obslužnost:

Automobilem: Do Sedlčan je to opravdu jen příslovečnou „minutku“, do Příbrami cca 20m a v Praze budete do 50

minut.

Autobusem: Zastávka Svatý Jan, Drážkov obsluhovaná linkou 552 Pražské integrované dopravy (PID) spojuje Sedlčany - Svatý Jan - Kamýk nad Vltavou. Spoje zde jezdí pravidelně během dne (PID linka 300 552).

Do Prahy: Z Kamýku nad Vltavou jezdí přímé autobusové spoje do Prahy (na Smíchovské nádraží) s jízdni dobou cca 1 h 15 min.

Proč si myslím je tato nabídka výhodná a čím je výjimečná:

Především poměrem ceny velikosti na metr čtvereční která zde vychází na cca 1 600Kč/m<sup>2</sup>. Z velkových 4 025 m<sup>2</sup> je 1000m<sup>2</sup> v ÚP určeno na smíšenou/obytnou venkovskou výstavbu. Takže se hodí na větší moderní rodinný dům, nebo menší bytový dům s max. čtyřmi bytovými jednotkami.

Velkou výhodou je zde velká míra soukromí, díky své pozici.

Tato nabídka má i možnost rozšíření, majitel totiž vlastní i další pozemky, jedním z nich je les který je přímo nad prodáváním pozemkem v jižní části, takže jestli sníte o tom, že chcete mít dům s obrovským pozemkem i s navazujícím lesem, který je na jednom z nejvyšších míst v okolí, tak máte dneska opravdu šťastný den.

???? Pro více informací nebo domluvení prohlídky mi rovnou volejte, rád vám tuto výjimečnou nabídku představím.

Poskytnu veškeré informace, ukážu pozemek naživo a vysvětlím veškeré úkony potřebné pro jeho koupi, celý proces převodu vám krok po kroku popíšu a bezpečně vás jím provedu.

Cena je konečná, neplatíte žádné poplatky ani kupní smlouvy nebo advokátní úschovu, vše zajistím v rámci mého profesionálního servisu.

Jestli budete financovat hypotékou tak vám ji dokážu zajistit za výhodných podmínek. Když se prodej i hypotéka Prodávající si vyhrazuje právo vybrat kupujícího na základě jím zvolených kritérií.