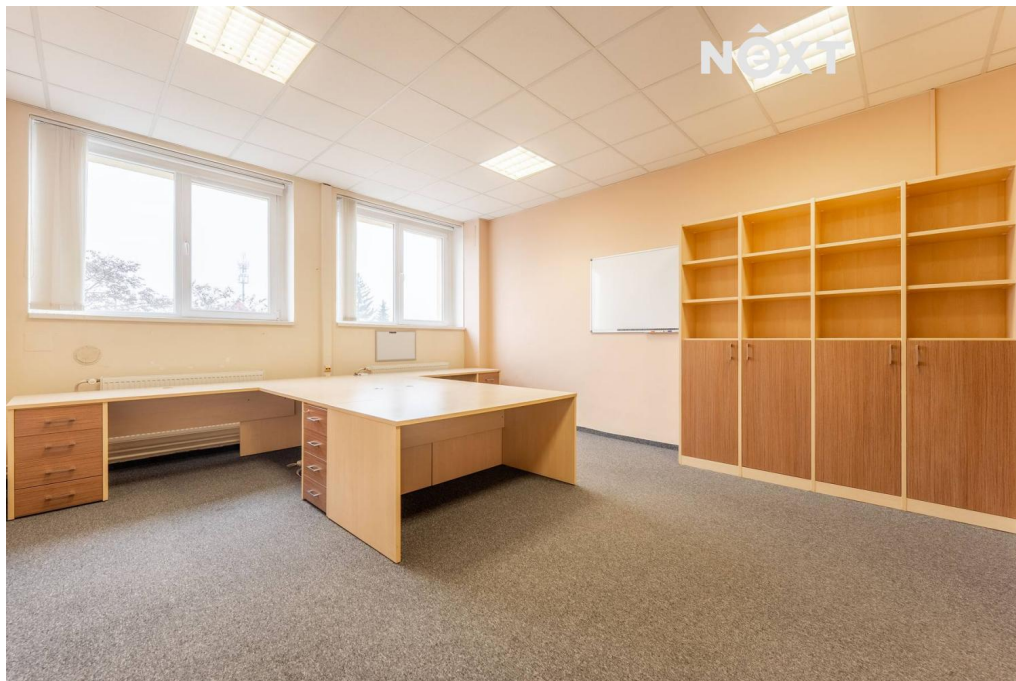


Pronájem komerční Kanceláře, 251

Vídeňská, 25250, Vestec



240 Kč
za m²/měsíc



Vyřizuje

Ing. Tomáš Roček

Tel.: 800 700 099

GSM: +420 725 173 088

E-mail:

info@nextreality.cz

Plocha kanceláří:	251 m ²
Stav objektu:	velmi dobrý
Energetická náročnost:	G - Mimořádně nevhodná

Druh objektu:	cihlová
Druh prostor:	Kanceláře

POPIS NEMOVITOSTI: Nabízíme k pronájmu atraktivní kancelářské prostory v komerční budově na prestižní adrese Vídeňská, Vestec. Jedná se o samostatné křídlo budovy o celkové ploše 251 m², které poskytuje dostatek soukromí a komfortní zázemí pro firmu či administrativní tým. Prostory zahrnují celkem 7 samostatných kanceláří o výměrách kolem 28 m², dále kuchyňku a sociální zařízení. K dispozici jsou také parkovací stání přímo před budovou, což zajišťuje pohodlný přístup pro zaměstnance i klienty. Výhodou je také výborná dopravní dostupnost – přímo před areálem se nachází autobusová zastávka s přímým spojením z Prahy, například ze stanic Budějovická či Opatov. Prostory jsou vhodné pro menší i středně velkou společnost hledající kanceláře s dobrým zázemím a snadnou dostupností. Přimo v budově se nachází jídelna. V případě zájmu je zde možnost rozšíření o další prostory, případně sklady. Pro více informací nebo domluvení prohlídky nás neváhejte kontaktovat. Pro komunikaci uvádějte evidenční číslo zakázky N116265.