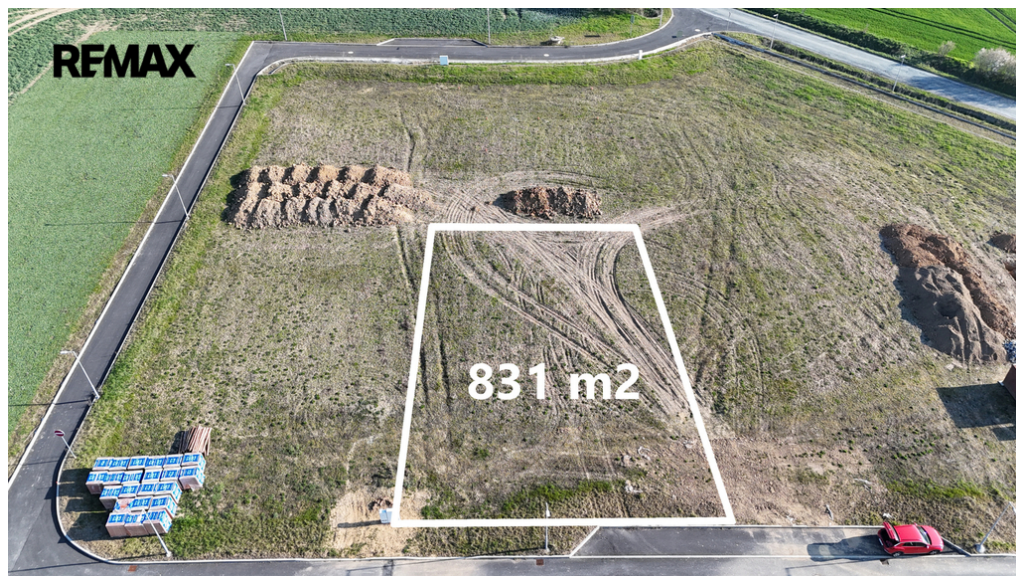


Stavební pozemek k bydlení, Líšnice u Mohelnice

Líšnice

**1 986 090 Kč**

za nemovitost

včetně provize a právního servisu



Vyřizuje

Zdeněk Podlezl**Tel.:** +420774209195**GSM:** +420608134358**E-mail:**zdenek.podlezl@re-max.cz

Celková plocha:	831 m ²	Druh pozemku:	pro bydlení
Inženýrské sítě:	vodovod; kanalizace; elektrina	Umístění objektu:	okraj obce
Komunikace:	asfaltová		

POPIS NEMOVITOSTI: Postavte si svůj sen „Na Výsluní“: Pozemek, kde už je všechno hotovo

Hledáte místo pro domov, kde nebudete muset řešit papírování kolem přípojek nebo čekat roky na asfaltku? V obci Líšnice u Mohelnice na vás čeká parádních 831 m² (cca 24x35m), které jsou připraveny k okamžité akci.

Proč si vybrat právě tohle místo?

- Žádné starosti s inženýrskými sítěmi: zapomeňte na běhání po úřadech. Elektrina, vodovod i kanalizace už na vás čekají přímo na pozemku. Stejně tak jsou hotové chodníky, moderní veřejné osvětlení i příjezdová cesta.
- Slunce po celý den: lokalita se nejmenuje „Na Výsluní“ jen tak pro nic za nic. Je to nová čtvrť s rodinnou atmosférou, kde se vám bude skvěle snídat na terase.
- Svoboda v plánování: územní plán vám dává zelenou pro rodinný dům i drobné stavby (třeba dílnu nebo zahradní domek). Stavět můžete až do výšky 8 metrů, takže i patrový dům s krásným výhledem projde bez problémů.

Strategická poloha, kterou si zamilujete

Bydlíte v klidu venkova, ale do civilizace to máte, co by kamenem dohodil:

- Mohelnice (5 km): práce, nákupy, školy a školky - vše v dosahu 5 minut autem.
- Olomouc (22 min): díky nájezdu na dálnici D35, který máte jen 4 km od domu, jste v krajském městě dřív, než

dopijete ranní kávu v autě.

- Brno (necelá hodinka): i delší trasy jsou odsud naprostá hračka.

Bonus pro vaši zahradu

Myslíme i na ekologii a vaši peněženku. Dešťová voda se tu řeší zasakováním nebo jímkou, takže budete mít vždycky čím zalévat svůj budoucí trávník, a to téměř zadarmo.

Chcete vidět dokumentaci nebo se rovnou projít po svém budoucím pozemku? Napište mi nebo zavolejte, rád vám ukážu všechno podstatné. Tohle místo se dlouho neohřeje! A nebojte se, že zde budete sami! V okolí již probíhá výstavba prvních domů!

Prodávající si vyhrazuje právo vybrat kupujícího na základě jím zvolených kritérií.