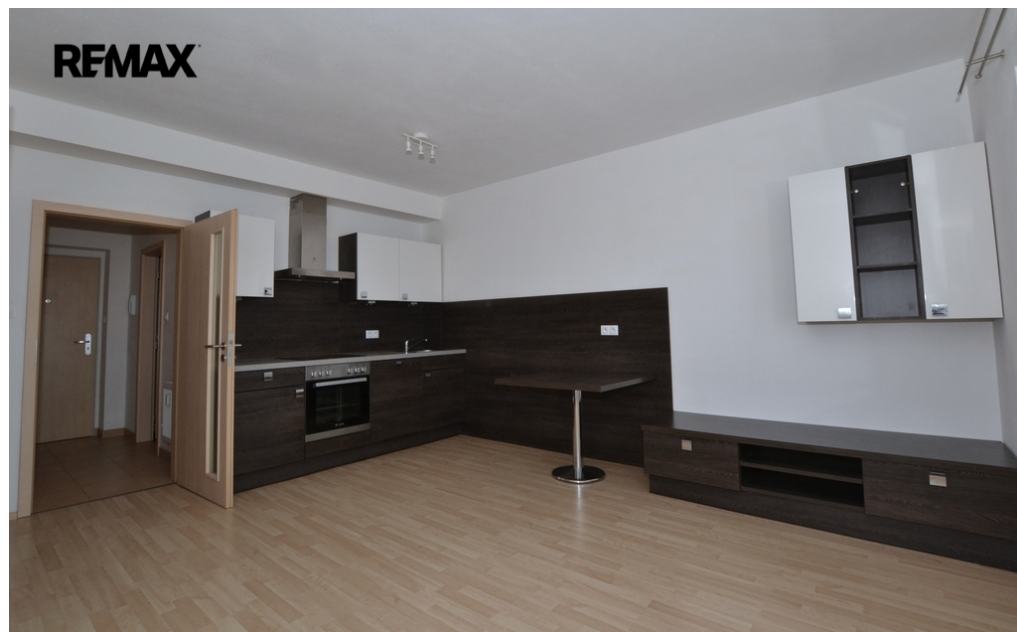


Byt 1+kk s parkovacím stáním v novostavbě v Plzni na Bručné

Štefánikova, Plzeň 2-Slovany, Plzeň

**11 000 Kč**

za měsíc

+ služby 2000 Kč +
elektřina

Vyřizuje

Tomáš Pulec**Tel.:** +420 377 422 427**GSM:** +420603539074**E-mail:**

tomas.pulec@re-max.cz

Dispozice bytu:	1+kk	Podlaží v domě:	3
Počet podlaží v domě:	4	Celková podlahová plocha:	32 m ²
Druh objektu:	cihlová	Stav objektu:	novostavba
Vlastnictví:	osobní	Sklep:	3 m ²
Voda:	Vodovod	Telekomunikace:	Telefon; Internet
Odpad:	Kanalizace	Energetická náročnost:	C - Úsporná

POPIS NEMOVITOSTI: Byt k pronájmu s dispozicí 1+kk o velikosti cca 32 m² a vlastním parkovacím stáním se nachází ve 2. patře novostavby v Plzni na Bručné ve Štefánikově ulici.

Byt je vybaven moderní kuchyňskou linkou se sklokeramickou varnou deskou, multifunkční el. troubou, lednicí s mrazákem, myčkou nádobí a jídelním stolem. V chodbě bytu nabízí úložný prostor vestavěná šatní skříň, v pokoji je stolek pro TV. Koupelna je se sprchovým koutem a toaletou.

K bytu náleží vlastní sklep přímo na patře (cca 3 m²). V domě je výtah a je zajištěn úklid společných prostor. Byt vytápí radiátory ústředního topení, v domě je moderní plynová kotelna.

Ve vzdálenosti cca 100 m od domu je zastávka MHD, v blízkém dosahu nákupní centrum Olympia, cyklostezky a krásná příroda v okolí řeky Úhlavy.

Měsíční záloha na služby činí 2.000 Kč, elektřinu bude nájemce platit přímo dodavateli. Kauce je 13.000 Kč, provize RK činí 11.000 Kč + 21 % DPH.

Byt je vhodný pro jednu osobu. Pronajímající si vyhrazuje právo vybrat nájemce na základě jím zvolených kritérií.