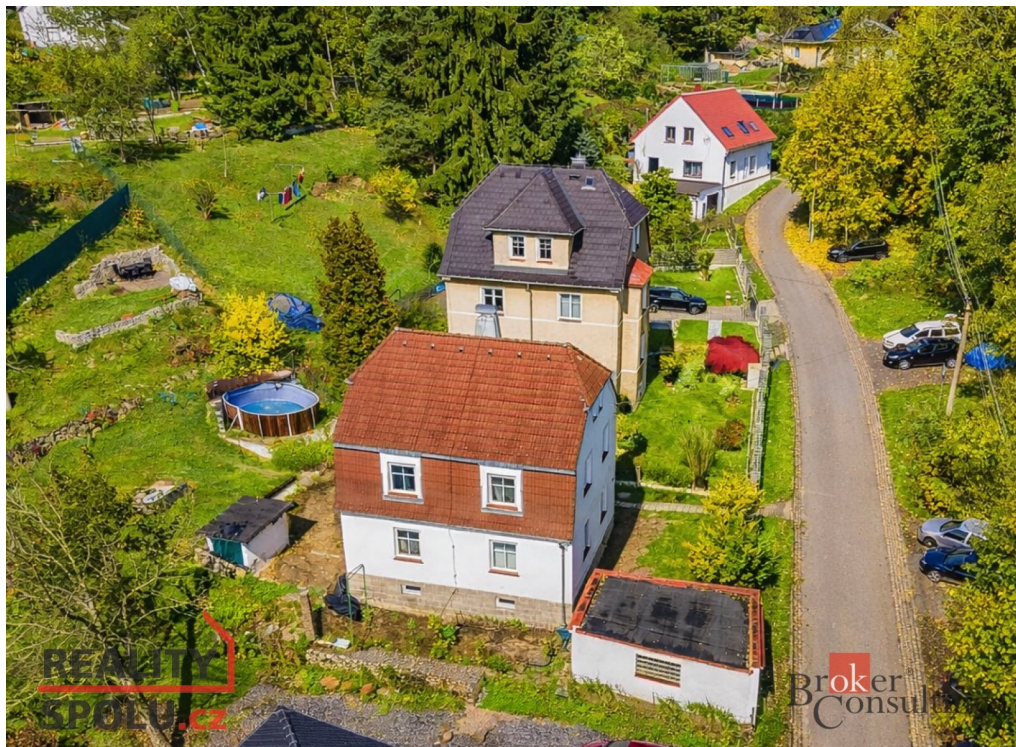


Rodinný dům, Liberec - Nová Ruda

Zvonková, Liberec-Vratislavice nad Nisou, Liberec



12 800 000 Kč
za nemovitost



Vyřizuje

Zákaznická Linka

Tel.: 800100164

GSM: +420 800 100 164

E-mail:

realityspolu@bcas.cz

Poloha objektu:	samostatný	Druh objektu:	cihlová
Stav objektu:	velmi dobrý	Počet podlaží v objektu:	3
Typ domu:	patrový	Užitná plocha:	225 m ²
Plocha parcely:	696 m ²	Ostatní:	Garáž
Umístění objektu:	klidná část obce	Doprava:	vlak; silnice; MHD; autobus
Elektrina:	Elektro - 230 V	Telekomunikace:	Internet
Energetická náročnost:	G - Mimořádně neehospodárná		

POPIS NEMOVITOSTI: Jsou domy, které si jen prohlédnete. A pak jsou takové, ve kterých se na chvíli zastavíte a uvědomíte si, že tohle místo má své kouzlo a že právě tady chcete žít.

Rodinný dům, který vám představujeme, se nachází v Liberci, v klidné části Nová Ruda má přesně takové kouzlo.

Je jen pár minut od centra, ale přitom tu panuje ticho, klid a pocit, že jste blízko přírodě.

Hledáme někoho, kdo tento dům znovu naplní smíchem, teplem a rodinným životem. Zahrada s ovocnými stromy, bazén, garáž - zkrátka vše, co potřebujete pro spokojené a šťastné bydlení.

Není to jen dům - je to místo, které má duši a čeká, až ho někdo přijme za své.

Jakmile vstoupíte dovnitř, budete se cítit klidně, přirozeně a bezpečně. Prosvětlené místnosti, ticho lesa i výhled do zeleně vytvářejí neopakovatelnou atmosféru, díky níž vám bude čas plynout jinak než dřív.

Dům je velkorysý a navržený pro vícečlennou rodinu, společná setkávání i obyčejné každodenní chvíle. Je připravený

na novou etapu - možná právě s vámi.

Dispozice a plochy

- dispozice 5+1
- 225 m² celkové plochy
- 117,8 m² obytné plochy
- 2 koupelny
- dvě obytná podlaží + zateplené podkroví (cca 57 m²) připravené k dalšímu využití
- pozemek 696 m²

Technický stav

- zateplená střecha
- průběžně rekonstruováno
- sanace a odizolování sklepa (injektáž)
- opravená fasáda
- nová okna
- nový plynový kotel
- vlastní studna + městský vodovod
- bez nutnosti zásadních investic

Pozemek a exteriér

- zahrada s ovocnými stromy a keři
- bazén
- garáž
- parkování až pro 4 auta na pozemku / před domem
- částečně terasovitý pozemek
- zahrada nabízí soukromí a klid

Lokalita

- les doslova pár kroků od domu
- tramvaj cca 300 m (5 min do centra Liberce)
- nájezd na dálnici 2 min
- Tesco 850 m, potraviny 300 m
- MŠ 400 m, ZŠ Vratislavice 5 min tramvají
- Střední umělecká škola 300 m
- výhled na Ještěd a okolní zeleň
- velmi tichá lokalita s minimálním provozem

Provozní náklady

Zálohy na energie cca 5 800 Kč / měsíc při tříčlenné domácnosti.

Přijďte se přesvědčit, že nejde jen o prostor k bydlení, ale o domov, ve kterém mohou vznikat nové vzpomínky.

Těšíme se na vás při prohlídce.