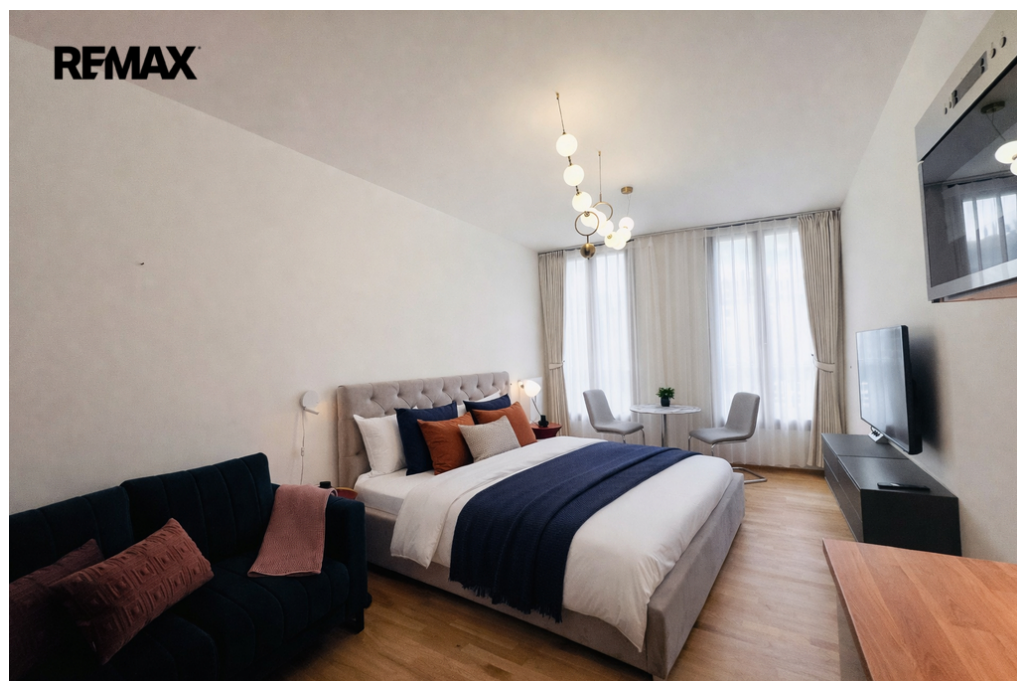


Pronájem skvělého bytu 1+kk v novostavbě projektu Smíchov City s využitím společné zahrady

Vackové, Praha 5, Praha



Rezervace



Vyřizuje

Veronika Doláková, MBA

Tel.: 603 455 857

GSM: +420727913481

E-mail:

veronika.dolakova@re-max.cz

Dispozice bytu:	1+kk	Podlaží v domě:	2
Počet podlaží v domě:	7	Celková podlahová plocha:	32 m ²
Druh objektu:	cihlová	Stav objektu:	novostavba
Vlastnictví:	osobní	Sklep:	2 m ²
Umístění objektu:	centrum obce	Doprava:	vlak; dálnice; silnice; MHD; autobus
Elektřina:	Elektro - 230 V	Voda:	Vodovod
Telekomunikace:	Internet	Plyn:	Plynovod
Odpad:	Kanalizace	Energetická náročnost:	B - Velmi úsporná

POPIS NEMOVITOSTI: Nabízíme k pronájmu moderní a plně vybavený byt 1+kk o velikosti 32 m² v nízkoenergetické novostavbě projektu Smíchov City. Byt se nachází ve 2. patře budovy s výtahem a náleží k němu sklepní kóje. Pro obyvatele domu je k dispozici společná zahrada k relaxaci a posezení.

Výborně řešený byt je kompletně vybaven kvalitním nábytkem dle fotogalerie.

Dispozice a vybavení:

- rohová kuchyňská linka s vestavěnými spotřebiči (varná deska, digestoř, myčka, trouba, mikrovlnná trouba)
- v obytné části (22 m²) se nachází dvojlůžko, pohodlná sedačka, TV nábytek, jídelní stůl se židlemi a policový systém
- v předsíni (4,3 m²) je k dispozici pračka se sušičkou a velká šatní skříň s dostatkem úložného prostoru

- vkusná koupelna (3,7 m²) je vybavena sprchovým koutem, umyvadlem a WC

Byt má kvalitní okna pro maximální akustický i tepelný komfort, a centrální systém nuceného větrání s rekuperací.

Lokalita: Nová čtvrť Smíchov City nabízí moderní městské bydlení s kompletní občanskou vybaveností. Přímo v komplexu jsou obchody, kavárny, restaurace a další služby. V docházkové vzdálenosti se nachází obchodní centrum Nový Smíchov, sportoviště, parky a oblíbená náplavka u Vltavy pro relaxaci. Výborná dopravní dostupnost — metro, tramvaje, autobusy i vlakové nádraží Smíchov s rychlým spojením do centra.

Náklady:

- měsíční nájemné 20.000 Kč / měsíc + zálohy na služby
 - vratná kauce 40.000 Kč
 - energie se převádí na nájemníka
 - provize za zprostředkování 20.000 Kč + DPH
- K nastěhování od 1.4.2026 nebo dle dohody.

Majitelka preferuje zájemce bez domácích mazlíčků a vyhrazuje si právo výběru nájemníka dle svých kritérií.
Pro více informací nebo sjednání prohlídky nás neváhejte kontaktovat.
Pronajímající si vyhrazuje právo vybrat nájemce na základě jím zvolených kritérií.