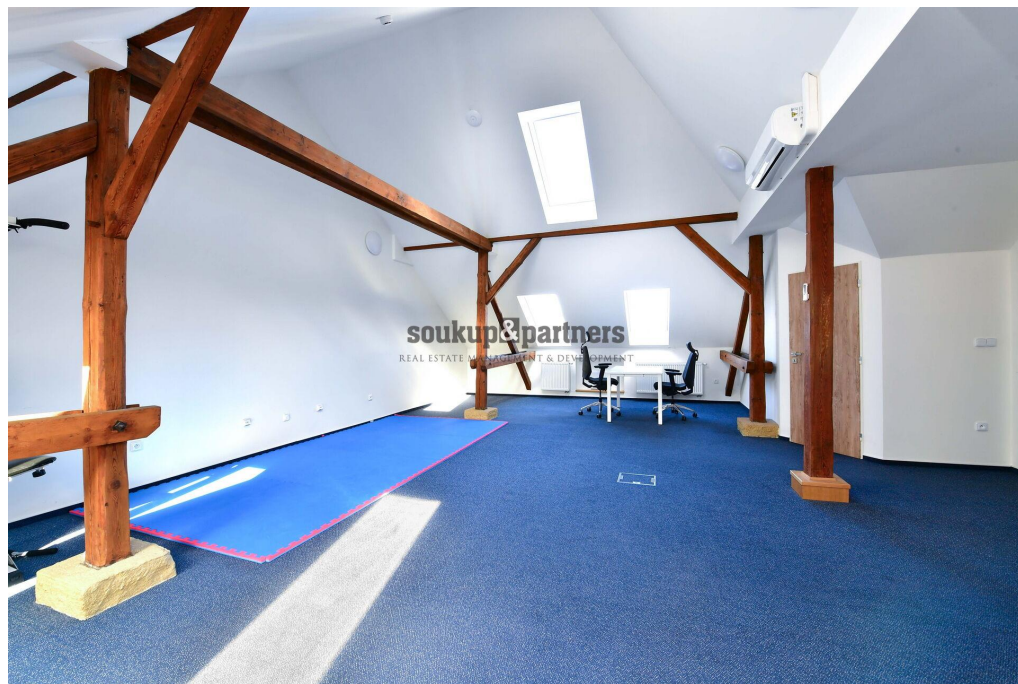


**Polyfunkční dům - 384 m², byty, kanceláře, prodejna, parkoviště,
pozemek - 400 m², Mladá Boleslav.**

Sirotkova, 29301, Mladá Boleslav

**17 990 000 Kč**
za nemovitostCena uvedena vč. provize a
právního servisu

Vyřizuje

Jan Svoboda**Tel.:** 774 422 411**GSM:** +420 776 759 931**E-mail:**jan.svoboda@spartners.cz

Poloha objektu:	rohový	Druh objektu:	cihlová
Stav objektu:	po rekonstrukci	Počet podlaží v objektu:	3
Typ domu:	patrový	Zastavěná plocha:	140 m ²
Užitná plocha:	384 m ²	Plocha parcely:	400 m ²
Umístění objektu:	centrum obce	Doprava:	dálnice; silnice; MHD
Elektrina:	Elektro - 230 V; Elektro - 400 V	Voda:	Vodovod
Telekomunikace:	Telefon; Internet	Plyn:	Plynovod
Topení:	Ústřední - plynové	Odpad:	Kanalizace
Ostatní rozvody:	Kabelová televize	Energetická náročnost:	C - Úsporná

POPIS NEMOVITOSTI: Polyfunkční dům - 384 m², který se nachází v centru Mladé Boleslavi s VLASTNÍM PARKOVIŠTĚM.

Dům o dvou nadzemních, jednom podzemním podlaží a podkroví prošel v roce 2018 kompletní rekonstrukcí a je vybaven klimatizacemi, rekuperací, centrálním vysavačem, datovými, pc a telefonními rozvody po všech kancelářích, světly na čidla, digitálními termostaty, žaluziemi na oknech, chlazeným datovým centrem/ serverovna, zabezpečovacím zařízením apod.

Dispozice domu:

1.pp - chlazené datové centrum/ serverovna, šatny pro zaměstnance, skladové prostory, tech. zázemí.

1.np - společná chodba a schodiště, dámské a pánské toalety, velká vybavená zasedací místnost se stropním držákem

na projektor, společná denní místnost s plně vybavenou kuchyňskou linkou vč. vestavěných spotřebičů a východem na terasu (36m²), kancelář se samostatným vstupem z ulice.

2.np - společná chodba a schodiště, dámské a pánské toalety vč. sprchy, 2 x velká samostatná kancelář, velká open space kancelář vč. vybavení.

Podkroví - samostatný byt 1+kk s koupelnou, velký podkrovní open space s komorou.

Primární zdroj vytápění je stacionární plynový kondenzační kotel umístěný v suterénu domu, ohřev vody zajišťuje el. bojler. Vytápět lze i klimatizačními jednotkami. Pozemek je celý zpevněný zámkovou dlažbou a nachází se na něm garáž 36 m² a velká plocha na parkování min. 6 vozidel. Vjezd na pozemek je přes elektrické vjezdové brány.

Dům má velmi výhodnou polohu v těsné blízkosti centra města, industriální a obchodní části města a na dálnici D10 je to 5 min. autem.

Pro více informací volejte manažera nabídky.