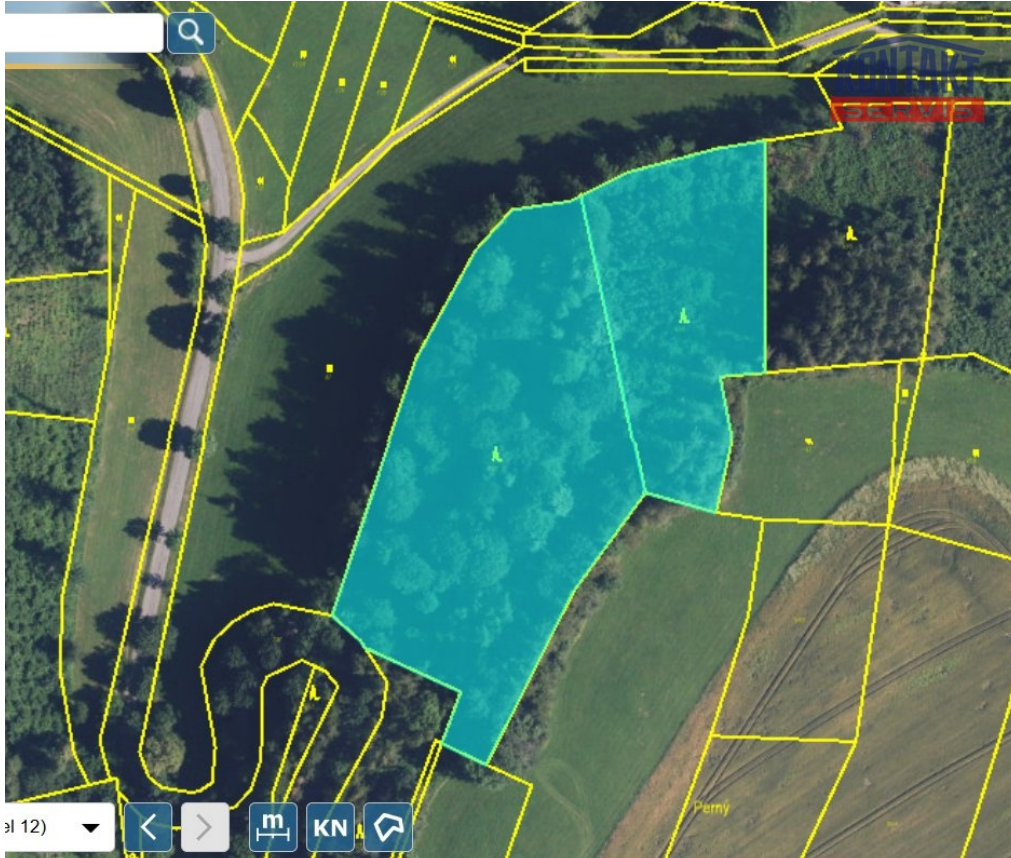


Prodej lesních pozemku v kat. území Javorníček

56601, Javorníček, Libecina

**325 000 Kč**

za nemovitost

20,84 Kč/m², včetně DPH,
včetně poplatků, včetně
provize, včetně právního
servisu



Vyřizuje

Veronika Šedivá**Tel.:** 605 238 493**GSM:** +420 739 439 207**E-mail:**[veronika.sediva@kontaktse
rvis.cz](mailto:veronika.sediva@kontaktse
rvis.cz)**Celková plocha:** 15 596 m²**Druh pozemku:** les

POPIS NEMOVITOSTI: Nabízíme vám jedinečnou možnost stát se vlastníkem ucelených lesních pozemků o celkové rozloze 1,5 ha, situovaných jižně od malebné obce Javorníček. Tato nabídka představuje skutečnou raritu na trhu - kompaktní lesní majetek v rukou jediného vlastníka, připravený k okamžitému převodu. Jednou z klíčových předností této nabídky je výborná přístupnost pozemků prostřednictvím zpevněné komunikace. Lesní pozemky tvoří jeden funkční a ucelený celek o celkové výměře 15.596 m², což je z hlediska hospodaření s lesem ideální situace. Skutečnou hodnotou těchto pozemků je jejich bohatý a věkově diverzifikovaný lesní porost, v lese dominují především - modřín, buk, lípa, bříza, borovice a dub. Les zahrnuje dřeviny ve věkových skupinách 3, 45, 98 a 140 let a celková dřevní zásoba činí přibližně 226 m³, přičemž z tohoto objemu je cca 184 m³ evidováno jako mýtní - tedy dřevo zralé a připravené k těžbě. V době, kdy ceny nemovitostí neustále rostou a lidé hledají alternativní formy zhodnocení svých úspor, představují lesní pozemky jednu z nejstabilnějších a nejbezpečnějších investic vůbec. Máte-li zájem o zaslání podrobnějších podkladů nebo jakékoliv další informace, neváhejte nás kontaktovat.