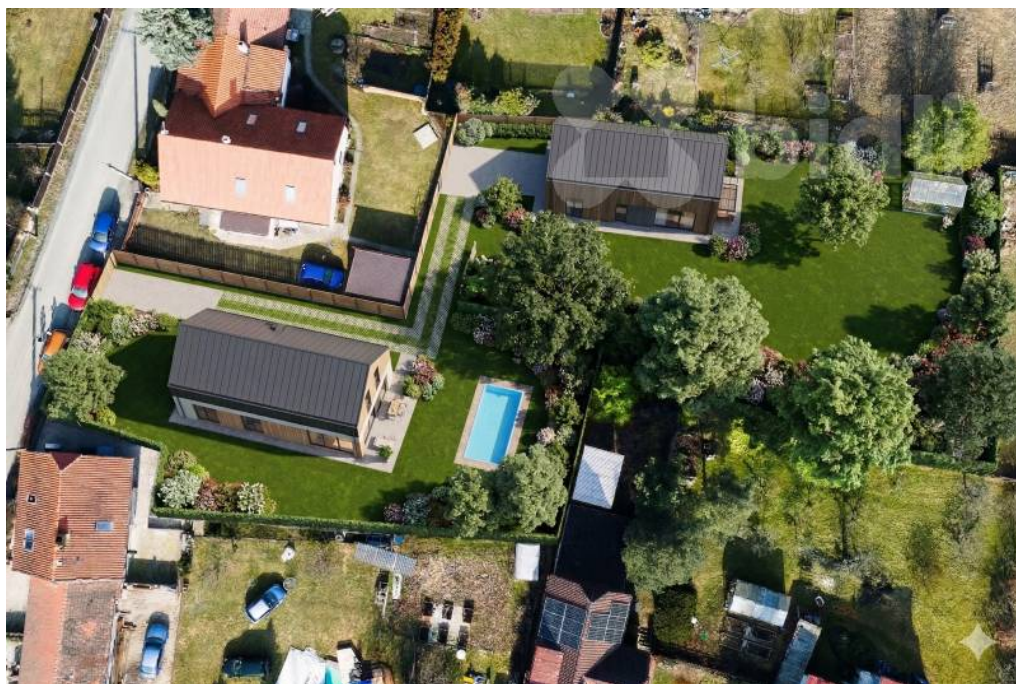


Prodej dvou stavebních pozemků, celkem 2038m², 7 670Kč/m Okrouhlo Praha západ.

25401, Okrouhlo



15 692 600 Kč
za nemovitost



Vyřizuje

Petra Oliva

Tel.: 774 110 007

GSM: 774 110 007

E-mail: info@bidli.cz

| | | | |
|-------------------------------|-----------------------------------|--------------------------|--------------|
| Celková plocha: | 2 038 m ² | Druh pozemku: | pro bydlení |
| Inženýrské sítě: | vodovod; kanalizace; elektrina | Umístění objektu: | centrum obce |
| Doprava: | dálnice; silnice; MHD; autobus | Komunikace: | asfaltová |
| Energetická náročnost: | G - Mimořádně nehospodárná | | |

POPIS NEMOVITOSTI: Nabízíme možnost dokonalé investice v podobě prodeje dvou atraktivních stavebních pozemků v srdci obce Okrouhlo na Praze-západ, jedné z nejžádanějších lokalit, v těsném sousedství Prahy, cena je 7 670,-Kč/m² zaplně zasíťovaný pozemek.

Tyto pozemky představují ideální volbu jak pro stavbu prostorného rodinného domu, tak zároveň pro investiční záměr. Hlavní parametry pozemků:

- Lokalita: Okrouhlo Praha západ
- Umístění: centrum obce zajišťující soukromí i dostupnost.
- Inženýrské sítě: pozemek je kompletně zasíťován (voda, kanalizace, elektrina, plyn v obci není zaveden).
- Současný stav: momentálně na Katastru probíhá dělení pozemku na dva samostatné celky.

pozemky umožňují výstavbu RD se dvěma bytovými jednotkami, což výrazně zvyšuje hodnotu investice.

Dopravní dostupnost v okolí:

- Rychlost: pouze 15 minut autem na hranici Prahy (Písnice)
MHD pravidelné spojení autobusy na Metro C Kačerov
- Občanská vybavenost: veškerá infrastruktura (školy, školky, lékaři, supermarkety jsou v Jílovém, Dolních Břežanech, Zvoli). MŠ je přímo v obci. Vše do 10 minut autem.

Proč zvolit právě tuto lokalitu?

Okrouhlo je velmi perspektivní obec, která si zachovává venkovský klid, ale díky plánovanému rozvoji infrastruktury (v obci Libeň bude přivaděč na D3, dostatečná vzdálenost, aby jste tuto skutečnost prakticky využili, ale zároveň Vás nijak neomezí).

Hodnota místa neustále roste.

Příroda, výlety, Lyž. areál Chotouň, cyklostezky (Vrané-Praha), Záhořanské brody.

- Výměra: 2038m²

- Vzdálenosti:

MHD: 200m

Mateřská škola: 300m

Obecní úřad: 300m

Základní škola: 2km a 6km

Potraviny: 2km

Metro C: 20-25min autem.

Neváhejte a využijte tuto příležitost! Splňte si svůj sen o rodinném bydlení.

Pro více informací prosím kontaktujte realitního makléře.