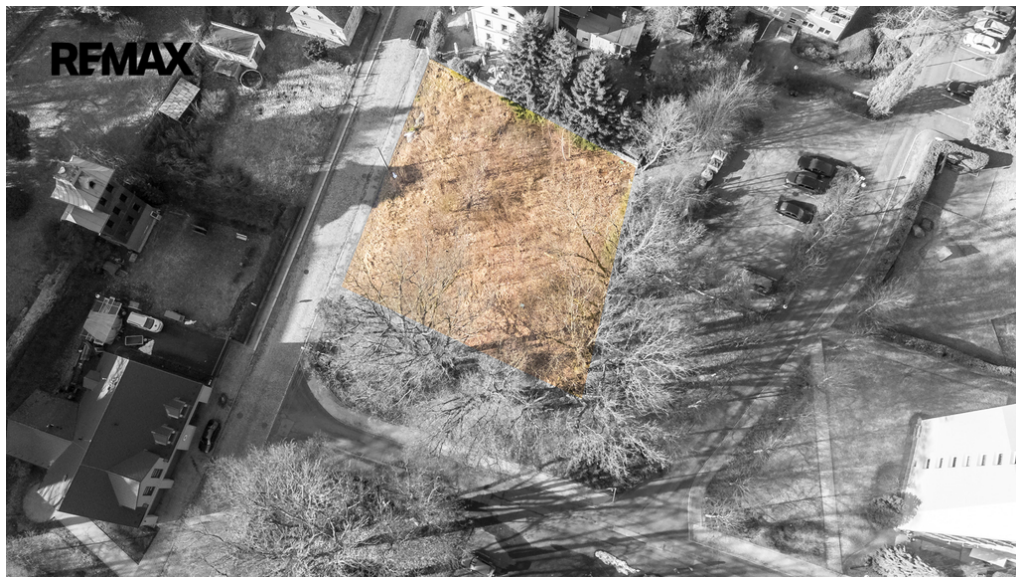


## Stavební pozemek v atraktivní turistické lokalitě

Nemocniční, Krásná Lípa



**1 500 000 Kč**  
za nemovitost



Vyřizuje

**Markéta Jiskrová****Tel.:** 603 455 857**GSM:** +420602363213**E-mail:**[marketa.jiskrova@re-max.cz](mailto:marketa.jiskrova@re-max.cz)**Celková plocha:** 1 187 m<sup>2</sup>**Inženýrské sítě:** vodovod; kanalizace;  
plyn**Komunikace:** dlážděná**Druh pozemku:** pro bydlení**Umístění objektu:** klidná část obce

**POPIS NEMOVITOSTI:** Nabízíme k prodeji stavební pozemek o celkové velikosti 1187 m<sup>2</sup> v katastrálním území Krásná Lípa. Tento pozemek je ideální pro výstavbu malého bytového, apartmánového domu, penzionu nebo polyfunkčního domu. Dle ÚP se jedná o pozemek SO (PLOCHA SMÍŠENÉ OBYTNÉ) a lze na něm postavit dům se 3 NP včetně zakončujícího a zároveň s výškou stavby max. 12 m. Maximální povolený koeficient zastavění nadzemními stavbami  $K_n = 25\%$ , maximální povolený koeficient zastavění celkový  $K_c = 50\%$ .

Inženýrské sítě jsou v přilehlé ulici Nemocniční (na hranici pozemku):

- STL Plynovod
- kanalizační řad - splašková kanalizace
- kanalizační řad - dešťová kanalizace
- vodovodní řad
- spojový optický kabel
- NN ČEZ Distribuce

Lokalita:

Krásná Lípa, malé městečko v Šluknovském výběžku na severu Česka, je jako skrytý poklad na rozcestí tří světů

divoké přírody. Strategicky položené na hranici CHKO Labské pískovce, CHKO Lužické hory a Národního parku Českosaské Švýcarsko, nabízí turistům dokonalý start do dobrodružství, kde se prolínají pískovcové útesy, skalní brány a zelené kopce. Z centra města je možné vyrazit na pěší stezku a během hodiny objevit útesy stejné krásy jako v Saském Švýcarsku - jen o kousek blíž.

Prodávající si vyhrazuje právo vybrat kupujícího na základě jím zvolených kritérií.