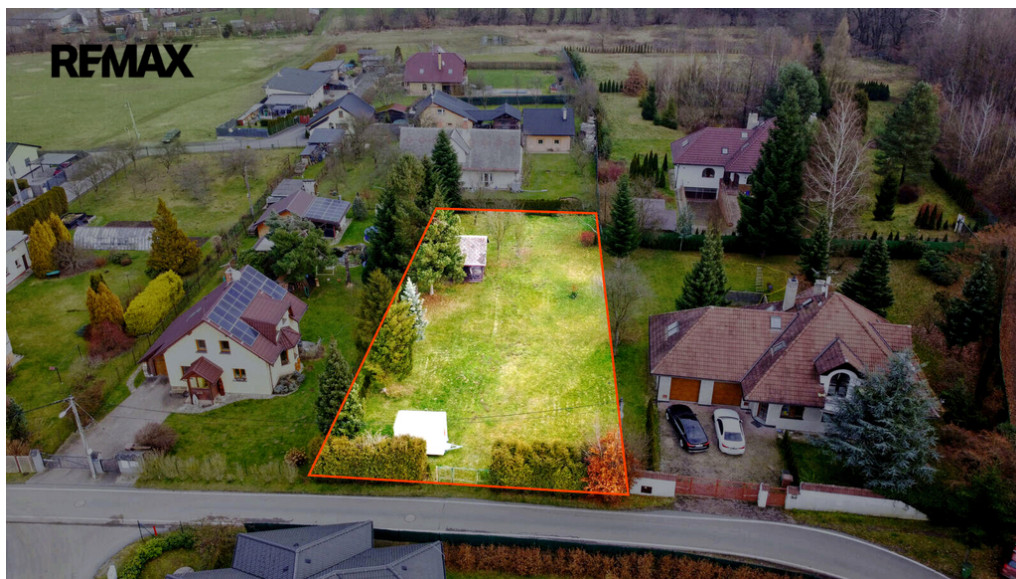


Prodej pozemku 1237 m², Havířov, Prostřední Suchá

Havířov



3 750 000 Kč
za nemovitost



Vyřizuje

Lucie Krechterová**Tel.:** 775 757 505**GSM:** +420721415122**E-mail:**lucie.krechterova@re-max.cz**Celková plocha:** 1 237 m²**Inženýrské sítě:** vodovod; kanalizace;
plyn; elektřina**Komunikace:** asfaltová**Druh pozemku:** pro bydlení**Umístění objektu:** klidná část obce

POPIS NEMOVITOSTI: Lukrativní stavební pozemek v Havířově, Prostřední Suché.

Nabízíme k prodeji stavební pozemek v atraktivní a klidné vilové čtvrti, ideální pro výstavbu rodinného domu. Lokalita zaujme především svým příjemným prostředím, dostatkem soukromí a blízkostí přírody - les je jen pár metrů od pozemku.

Pozemek se nachází v zástavbě rodinných domů s velmi dobrými sousedskými vztahy, což zajišťuje pohodové a bezpečné bydlení. Velkou výhodou je také výborná dopravní dostupnost, díky které se snadno dostanete do centra i okolních měst.

Pokud hledáte místo pro svůj vysněný domov, kde se snoubí klid a dostupnost služeb, je tento pozemek ideální volbou.

Zastavitelnost pozemku:

- u samostatně stojících rodinných domů a dvojdomů do 50 %
- u řadových a atriových rodinných domů do 60 %

Elektrina, plyn, voda i kanalizace podél pozemku, s možností napojení.

V Havířově je kompletní občanská vybavenost, v dostupné vzdálenosti vodní nádrž Těrlicko, dostupnost do okolních měst: Ostrava, Frýdek-Místek, Český Těšín.

Pro více informací nebo domluvení prohlídky mne prosím kontaktuje, ráda Vám pozemek představím osobně,.
Specialista pro financování k vašim službám, je samozřejmostí. Prodávající si vyhrazuje právo vybrat kupujícího na základě jím zvolených kritérií.