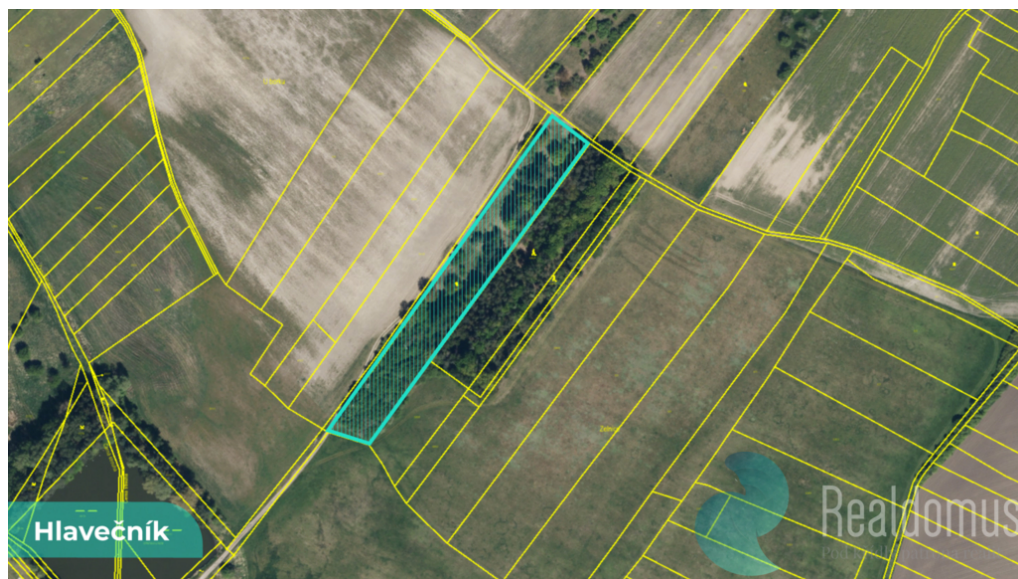


Orná půda a ovocný sad 3089 m² - Hlavečnick, okres Pardubice (LV 450)

Hlavečnick

**99 900 Kč**

za nemovitost

do inzerované ceny není
započítána odměna, která
činí 20 000 Kč



Vyřizuje

Bc. Jonáš Wöfl, MBA**Tel.:** 605 821 851**GSM:** 731 435 162**E-mail:**jwolfl@realdomus.cz**Celková plocha:** 3 089 m²**Druh pozemku:** zemědělská

POPIS NEMOVITOSTI: Nabízíme ke koupi spoluvlastnický podíl 1/8 na pozemcích parc. č. 275/28, 566 a 598 o celkové výměře 24 717 m², zapsaných na LV 450 v katastrálním území Hlavečnick, okres Pardubice.

Pozemky jsou vedeny jako orná půda a ovocný sad a jsou součástí zemědělského půdního fondu. Nacházejí se severně od obce Hlavečnick, v klidné zemědělské krajině mezi obcemi Rasošky a Tetov, s přístupem po polní cestě.

Jedná se o stabilní investici do zemědělské půdy v oblasti s dlouhodobou tradicí hospodaření. Půda je pravidelně obdělávána a má velmi dobrou bonitu.

Uvedené výměry jsou orientační. V případě více zájemců bude nemovitost prodána nejlepší nabídce a majitel si vyhrazuje právo vybrat kupujícího na základě jim zvolených kritérií. Veškeré zveřejněné údaje v tomto inzerátu mají pouze informativní charakter.