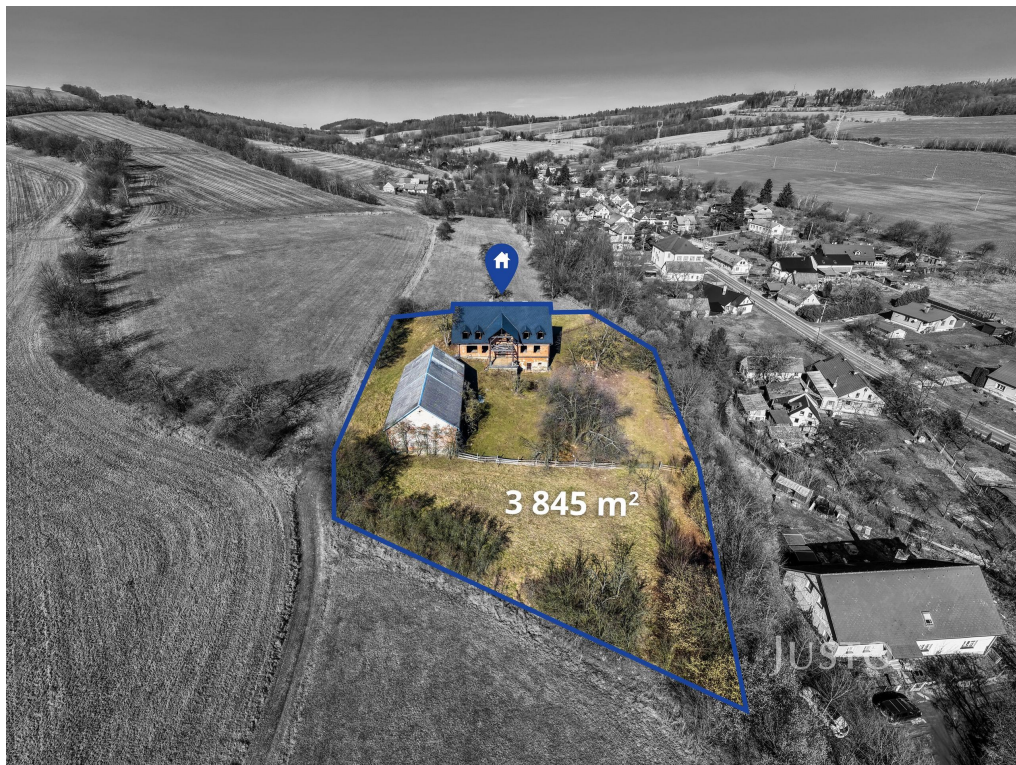


Prodej vícegeneračního domu 500 m² s pozemkem 3845 m²

Libina



7 888 000 Kč
za nemovitost



Vyřizuje

Jana Effenbergerová**Tel.:** 603 333 375**GSM:** 733644663**E-mail:**

effenbergerova@justo.cz

Poloha objektu:	samostatný	Druh objektu:	cihlová
Stav objektu:	ve výstavbě (hrubá stavba)	Počet podlaží v objektu:	
Typ domu:	patrový	Užitná plocha:	500 m ²
Plocha parcely:	3845 m ²	Umístění objektu:	klidná část obce
Topení:	Jiné		

POPIS NEMOVITOSTI: Ve výhradním zastoupení majitele nabízíme k prodeji rozestavěný dům v obci Libina, okres Šumperk. Nemovitost se nachází na prostorném pozemku o výměře 3 845 m² a nabízí užitnou plochu 500 m². Dům je ve fázi hrubé stavby a díky své dispozici 2 nadzemních podlaží, podkroví a podsklepení otevírá široké možnosti dalšího využití.

Objekt je navržen jako cihlová, patrová stavba a může být využit například jako bytový dům, rezidenční zařízení pro seniory, polyfunkční objekt či pro jiné podnikatelské záměry, podle potřeb budoucího vlastníka. Velkorysý pozemek umožňuje realizaci parkovacích ploch, zahrady nebo dalších přidružených staveb. Hrubá stavba nabízí flexibilitu v dokončení podle vlastních požadavků.

Součástí pozemku je také vedlejší stavba, kterou lze využít jako zázemí pro hlavní stavbu, podle způsobu jejího využití. Dům stojí v klidné části obce Libina s výbornou dostupností. Lokalita je vhodná pro rezidenční i podnikatelské projekty a nabízí perspektivu růstu hodnoty nemovitosti.

V okolí naleznete například rozhlednu Bradlo, čokoládovnu Troubelice, Levandulový statek Bezděkov nebo oblíbené turistické cíle jako Rešovské vodopády a zámek Úsov.

Jedná se o zajímavou investiční příležitost s možností individuálního dokončení a širokého spektra využití.
Pro více informací o této nemovitosti nebo sjednání prohlídky nás prosím kontaktujte nebo vyplňte formulář pod inzerátem.